



Dwojaczek 158,5 m²

Dom dwulokalowy, parterowy z poddaszem użytkowym, z lukarnami i odkrytym tarasem

min. wymiary działki 22,04 x 17,7 m

pow. netto parteru	104,50 m ²
pow. całkowita	240,45 m ²
pow. zabudowy	128,95 m ²
kubatura brutto	735,00 m ³
wysokość budynku	7,81 m
kąt nachylenia dachu	38°
rodzaj stropu	gęstożebrowy
pow. dachu	209,00 m ²

TECHNOLOGIA

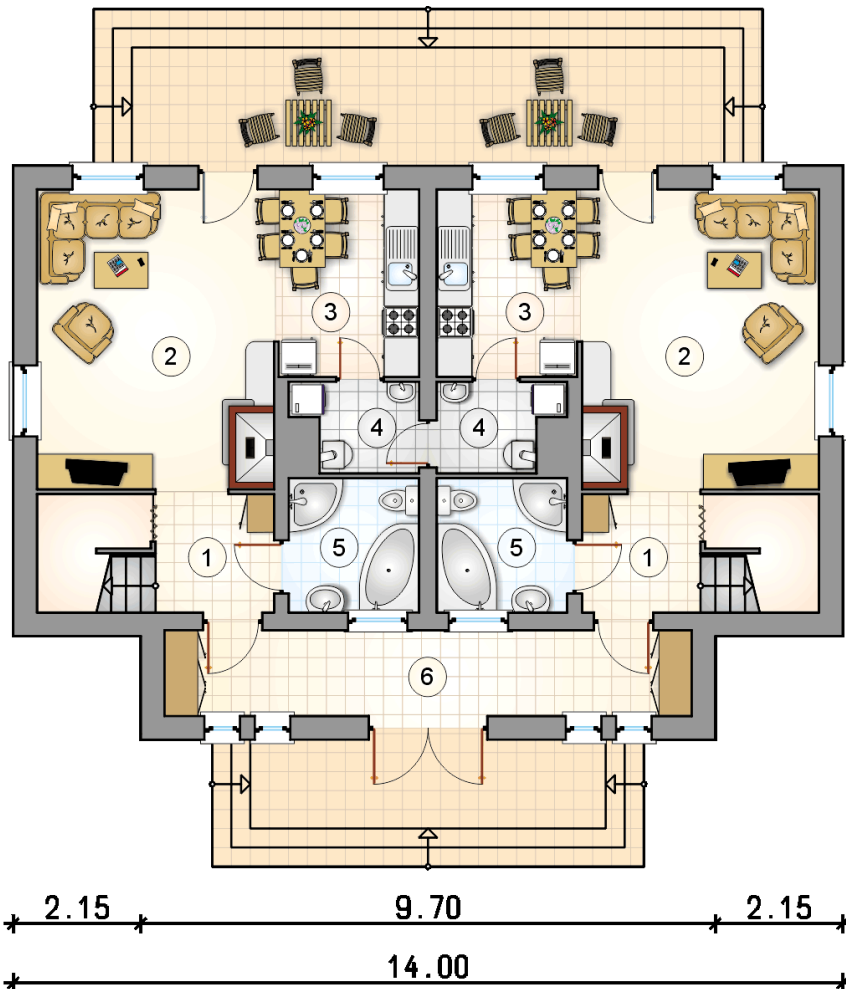
Technologia murowana: Pustak ceramiczny gr. 30 cm + ocieplenie w systemie Termo Organika. Pokrycie dachu dachówką cementową. Drzwi zewnętrzne marki Hörmann.

Do tego projektu możesz wprowadzić zmiany, na które wyrażymy bezpłatną zgodę. Więcej na www.studioatrium.pl

KOSZTY BUDOWY

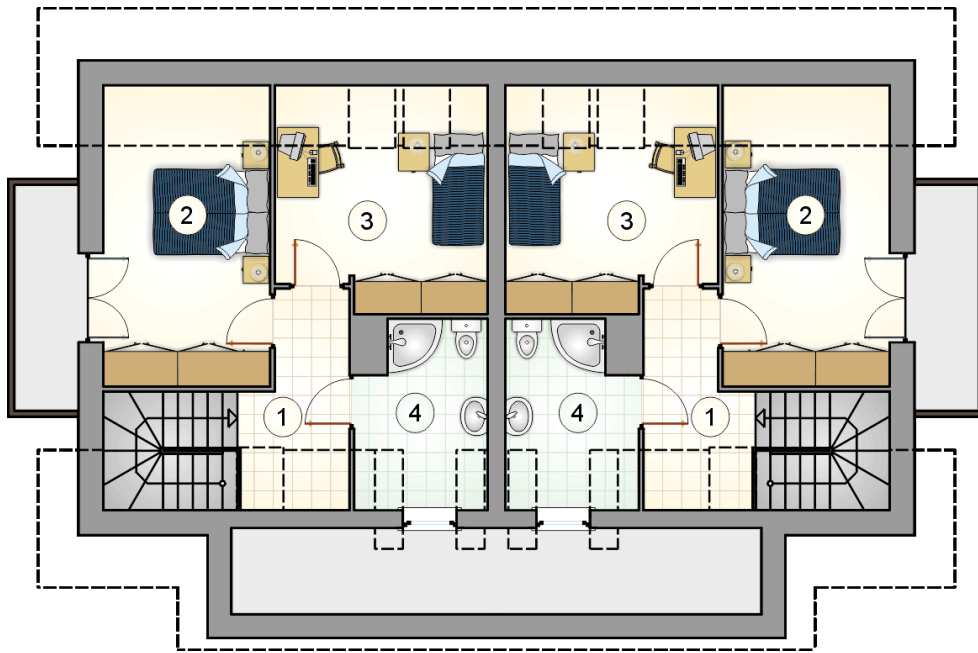
stan surowy	298 210 zł
roboty wykończeniowe	286 584 zł
instalacje	128 456 zł
koszt budowy	713 250 zł

Podane ceny są szacunkowymi cenami netto. Zapytaj o zestawienie materiałów naszego konsultanta na www.studioatrium.pl



RZUT PARTERU [m²]

1	hall z komunikacją i schowkiem	5,50
2	pokój dzienny	20,30
3	kuchnia z jadalnią	7,75
4	kotłownia	2,90
5	łazienka	5,00
razem		41,45
6	1/2 przedsionka	6,45



RZUT PODDASZA

[m²]

1	hall z komunikacją	4,25
2	pokój	11,70
3	pokój	9,90
4	łazienka	5,50
	razem	31,35