



# Dwojaczek 158,5 m<sup>2</sup>

Dom dwulokalowy, parterowy z poddaszem użytkowym, z lukarnami i odkrytym tarasem

min. wymiary działki 22,04 x 17,7 m

pow. netto parteru	104,50 m <sup>2</sup>
pow. całkowita	240,45 m <sup>2</sup>
pow. zabudowy	128,95 m <sup>2</sup>
kubatura brutto	735,00 m <sup>3</sup>
wysokość budynku	7,81 m
kąt nachylenia dachu	38°
rodzaj stropu	gęstożebrowy
pow. dachu	209,00 m <sup>2</sup>

## TECHNOLOGIA

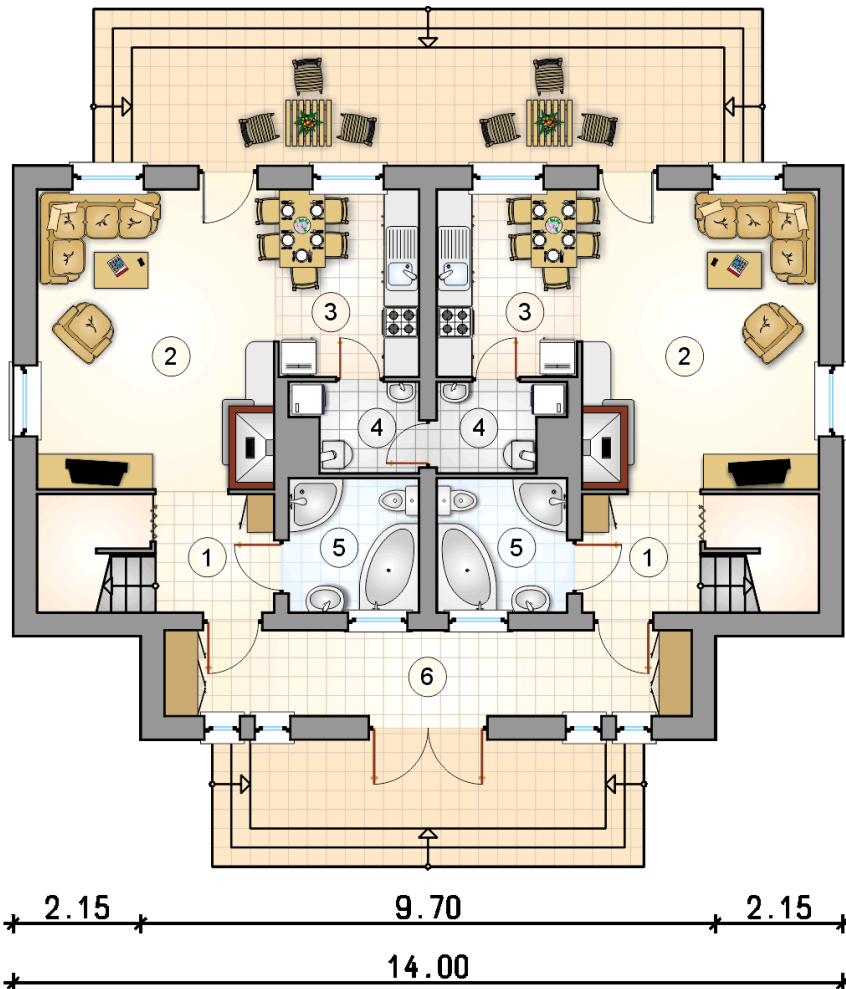
Technologia murowana: Pustak ceramiczny gr. 30 cm + ocieplenie w systemie Termo Organika. Pokrycie dachu dachówką cementową. Drzwi zewnętrzne marki Hörmann.

Do tego projektu możesz wprowadzić zmiany, na które wyrażymy bezpłatną zgodę. Więcej na [www.studioatrium.pl](http://www.studioatrium.pl)

## KOSZTY BUDOWY

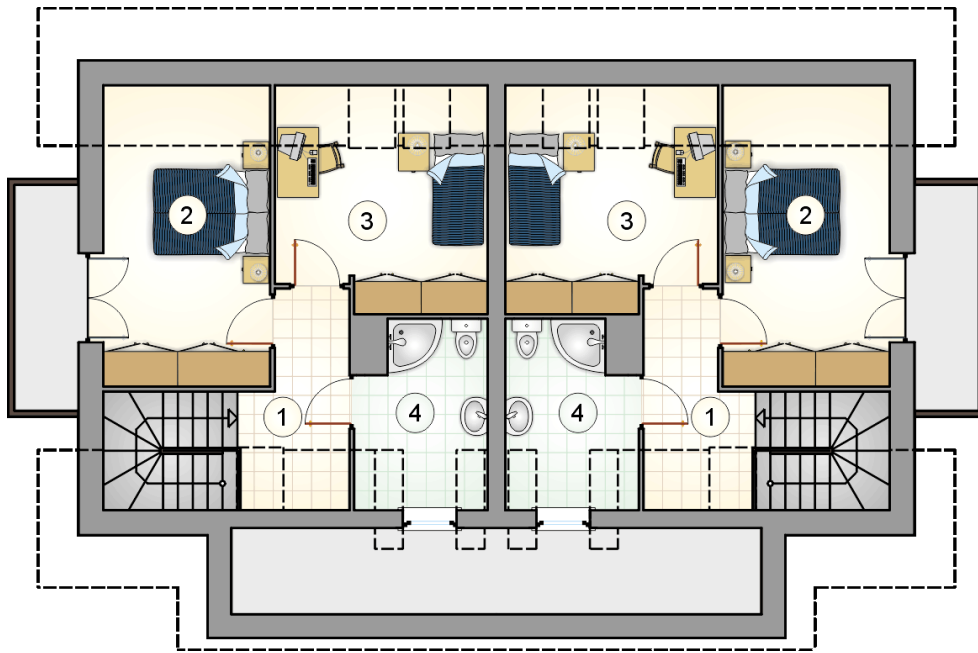
stan surowy	298 210 zł
roboty wykończeniowe	286 584 zł
instalacje	128 456 zł
koszt budowy	713 250 zł

Podane ceny są szacunkowymi cenami netto. Zapytaj o zestawienie materiałów naszego konsultanta na [www.studioatrium.pl](http://www.studioatrium.pl)



## RZUT PARTERU [m<sup>2</sup>]

1	hall z komunikacją i schowkiem	5,50
2	pokój dzienny	20,30
3	kuchnia z jadalnią	7,75
4	kotłownia	2,90
5	łazienka	5,00
<b>razem</b>		<b>41,45</b>
6	1/2 przedsionka	6,45



RZUT PODDASZA

[m<sup>2</sup>]

1	hall z komunikacją	4,25
2	pokój	11,70
3	pokój	9,90
4	łazienka	5,50
	<b>razem</b>	<b>31,35</b>