



Dwojaczek II

155,4 m²

plus piwnica 92,50 m²

Dom 2-lokalowy, parterowy z poddaszem użytkowym, z lukarnami i niezadaszonym tarasem, podpiwniczony

min. wymiary działki 22,14 x 17,84 m

pow. netto parteru	101,00 m ²
pow. całkowita	373,30 m ²
pow. zabudowy	134,80 m ²
kubatura brutto	1 121,70 m ³
wysokość budynku	7,81 m
kąt nachylenia dachu	38°
rodzaj stropu	gęstożebrowy
pow. dachu	209,00 m ²

TECHNOLOGIA

Technologia murowana: Pustak ceramiczny gr. 30 cm + ocieplenie w systemie Termo Organika. Pokrycie dachu dachówką cementową. Drzwi zewnętrzne marki Hörmann.

Do tego projektu możesz wprowadzić zmiany, na które wyrazimy bezpłatną zgodę. Więcej na www.studioatrium.pl

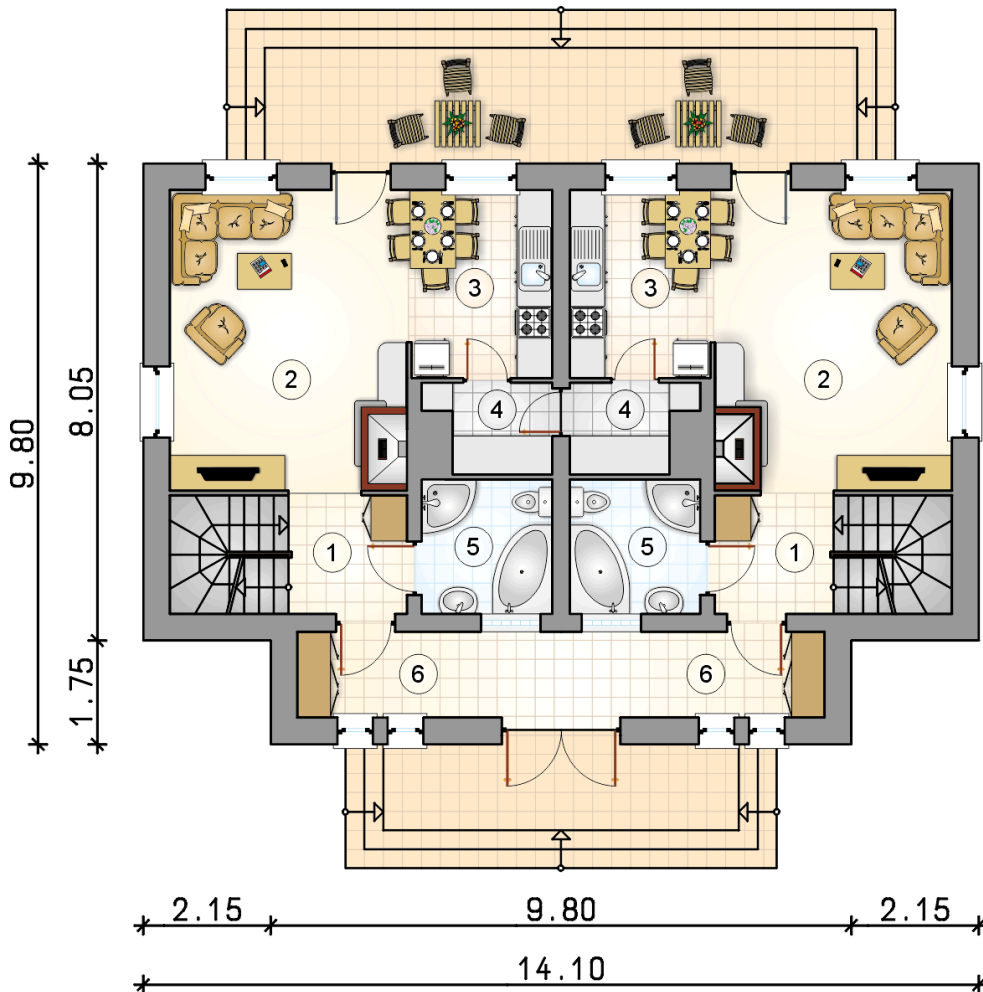
KOSZTY BUDOWY

stan surowy	406 350 zł
roboty wykończeniowe	342 883 zł
instalacje	153 566 zł
koszt budowy	902 800 zł

Podane ceny są szacunkowymi cenami netto. Zapytaj o zestawienie materiałów naszego konsultanta na www.studioatrium.pl

RZUT PARTERU [m²]

1	hall z komunikacją	4,10
2	pokój dzienny	20,30
3	kuchnia z jadalnią	7,75
4	spizarka	2,85
5	łazienka	5,00
	razem	40,00
6	1/2 przedsionka	6,45

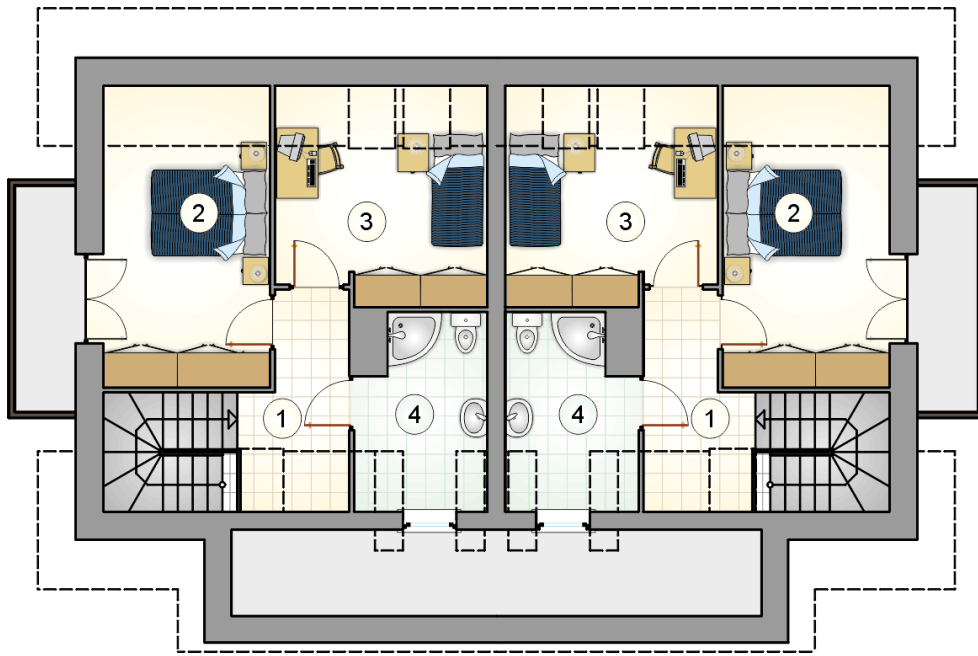


30 LAT

ATRIUM
STUDIO | PROJEKTY DOMÓW

telefon konsultanta
33 822 94 96

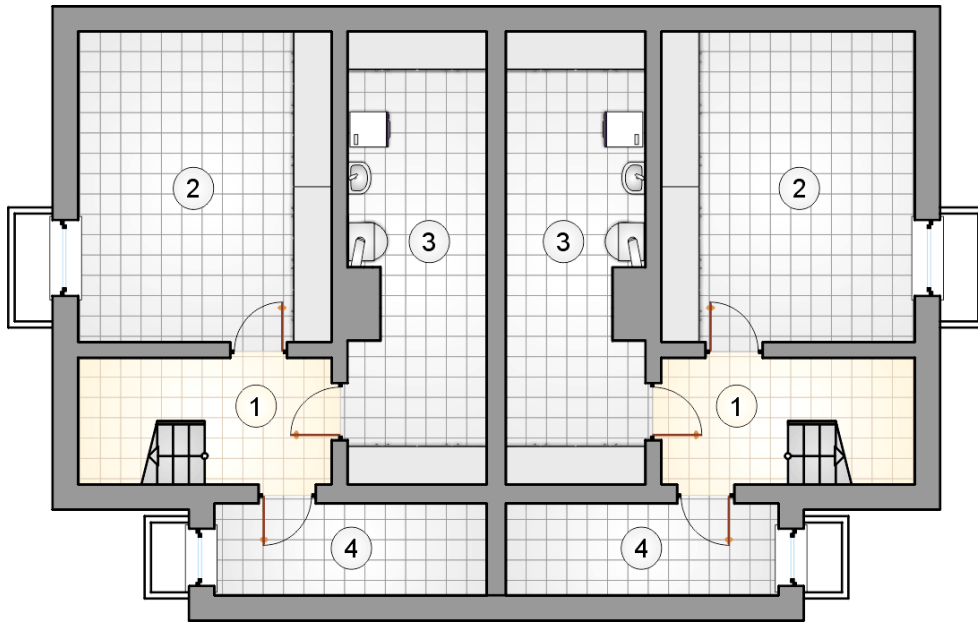
więcej projektów i informacji na
www.studioatrium.pl



RZUT PODDASZA

[m²]

1	hall z komunikacją	4,25
2	pokój	11,70
3	pokój	9,60
4	łazienka	5,70
	razem	31,25



RZUT PIWNICY		[m ²]
1	hall z komunikacją	5,25
2	piwnica	19,60
3	kotłownia	15,15
4	piwnica	6,25
razem		46,25