



# Dwojaczek II

## 155,4 m<sup>2</sup>

plus piwnica 92,50 m<sup>2</sup>

Dom 2-lokalowy, parterowy z poddaszem użytkowym, z lukarnami i niezadaszonym tarasem, podpiwniczony

min. wymiary działki 22,14 x 17,84 m

pow. netto parteru	101,00 m <sup>2</sup>
pow. całkowita	373,30 m <sup>2</sup>
pow. zabudowy	134,80 m <sup>2</sup>
kubatura brutto	1 121,70 m <sup>3</sup>
wysokość budynku	7,81 m
kąt nachylenia dachu	38°
rodzaj stropu	gęstożebrowy
pow. dachu	209,00 m <sup>2</sup>

### TECHNOLOGIA

Technologia murowana: Pustak ceramiczny gr. 30 cm + ocieplenie w systemie Termo Organika. Pokrycie dachu dachówką cementową. Drzwi zewnętrzne marki Hörmann.

Do tego projektu możesz wprowadzić zmiany, na które wyrazimy bezpłatną zgodę. Więcej na [www.studioatrium.pl](http://www.studioatrium.pl)

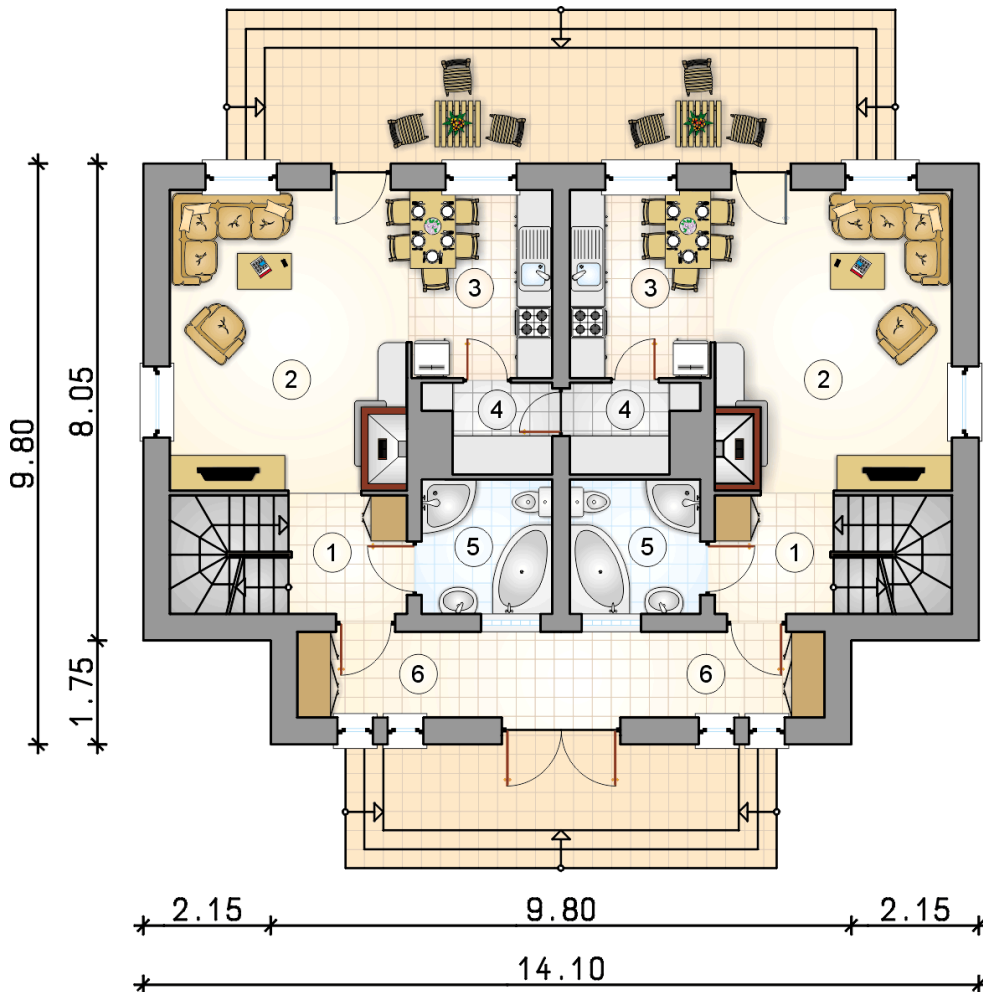
### KOSZTY BUDOWY

stan surowy	406 350 zł
roboty wykończeniowe	342 883 zł
instalacje	153 566 zł
koszt budowy	902 800 zł

Podane ceny są szacunkowymi cenami netto. Zapytaj o zestawienie materiałów naszego konsultanta na [www.studioatrium.pl](http://www.studioatrium.pl)

### RZUT PARTERU [m<sup>2</sup>]

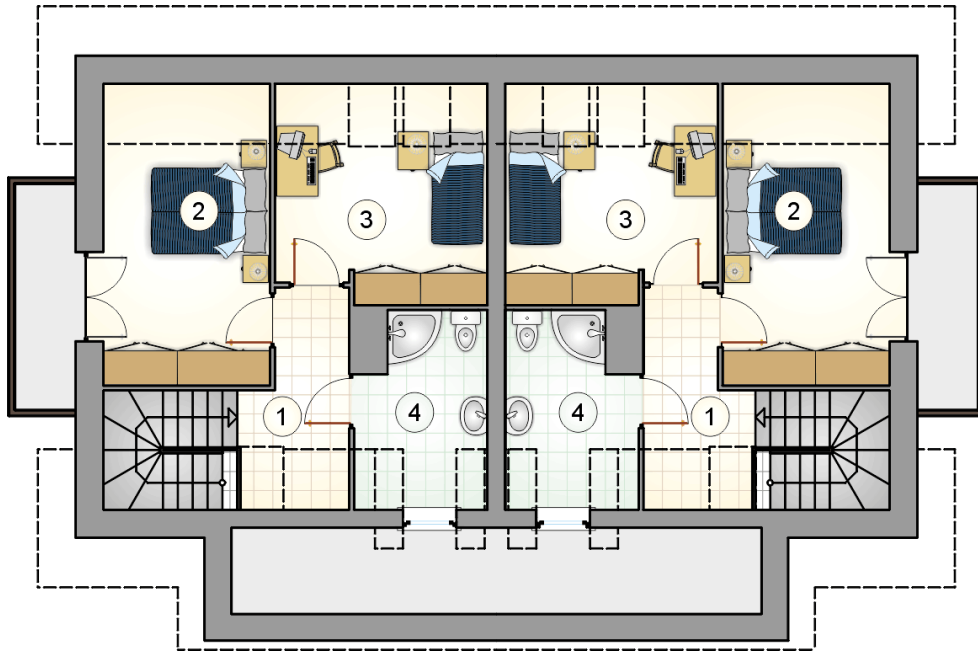
1	hall z komunikacją	4,10
2	pokój dzienny	20,30
3	kuchnia z jadalnią	7,75
4	spizarka	2,85
5	łazienka	5,00
	<b>razem</b>	<b>40,00</b>
6	1/2 przedsionka	6,45



**ATRIUM**  
STUDIO | PROJEKTY DOMÓW

telefon konsultanta  
33 822 94 96

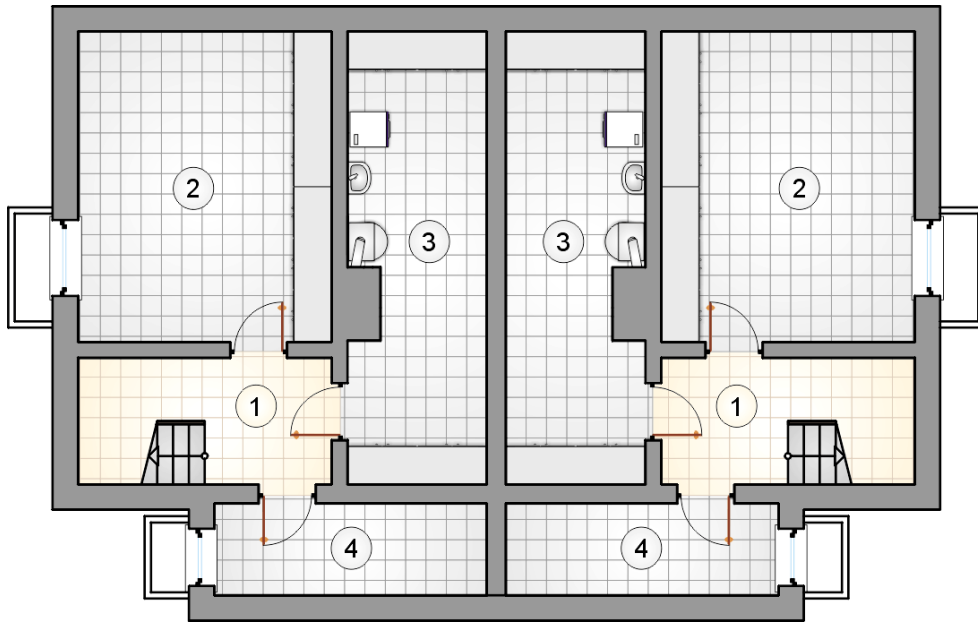
więcej projektów i informacji na  
[www.studioatrium.pl](http://www.studioatrium.pl)



RZUT PODDASZA

[m<sup>2</sup>]

1	hall z komunikacją	4,25
2	pokój	11,70
3	pokój	9,60
4	łazienka	5,70
	<b>razem</b>	<b>31,25</b>



RZUT PIWNICY		[m <sup>2</sup> ]
1	hall z komunikacją	5,25
2	piwnica	19,60
3	kotłownia	15,15
4	piwnica	6,25
	<b>razem</b>	<b>46,25</b>