

# Dwór Amora 148,05 m<sup>2</sup>

Dom parterowy z poddaszem użytkowym, z wejściem oraz zadaszeniem tarasu w stylu dworowym z kolumnami, przeszklonym ryzalitem, 4 sypialniami



min. wymiary działki 20,95 x 20,5 m

pow. netto parteru	118,00 m <sup>2</sup>
pow. całkowita	270,10 m <sup>2</sup>
pow. zabudowy	140,60 m <sup>2</sup>
kubatura brutto	752,10 m <sup>3</sup>
wysokość budynku	7,57 m
kąt nachylenia dachu	45°
rodzaj stropu	gęstożebrowy
pow. dachu	233,00 m <sup>2</sup>



## TECHNOLOGIA

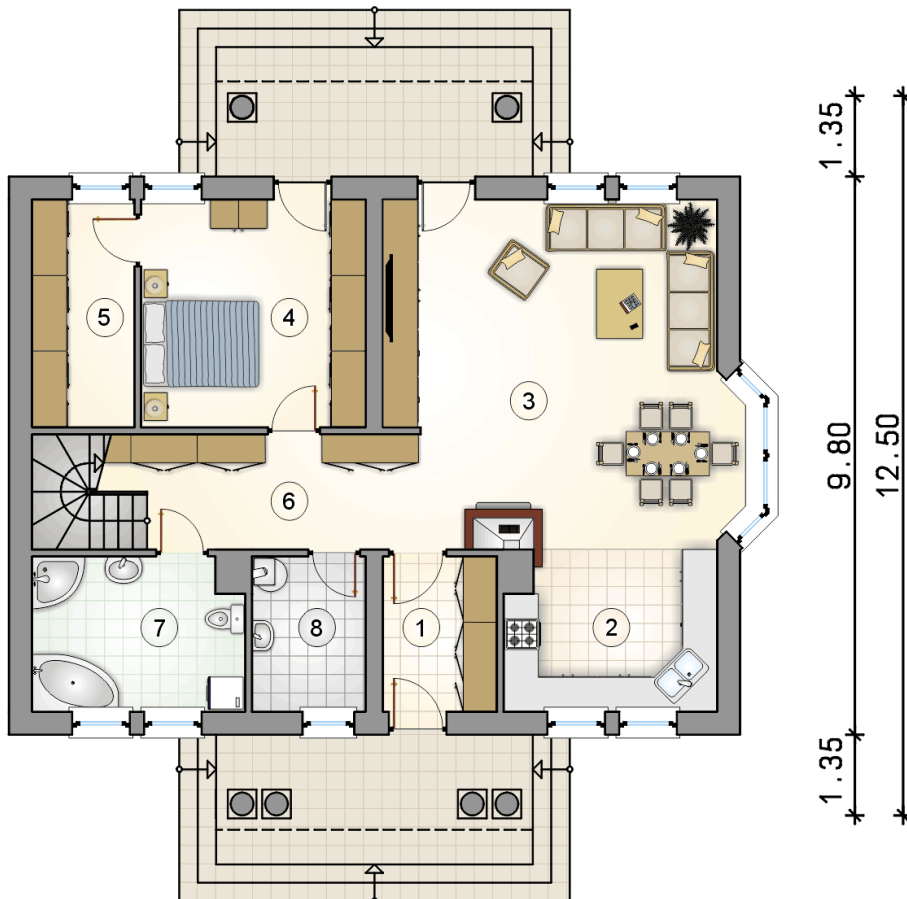
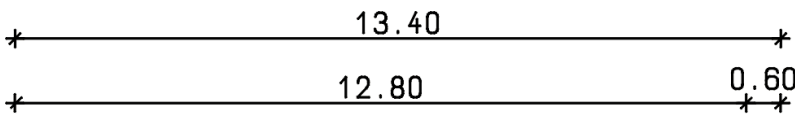
Technologia murowana: Pustak ceramiczny gr. 30 cm + ocieplenie w systemie Termo Organika. Pokrycie dachu dachówką cementową. Drzwi zewnętrzne marki Hörmann.

Do tego projektu możesz wprowadzić zmiany, na które wyrazimy bezpłatną zgodę. Więcej na [www.studioatrium.pl](http://www.studioatrium.pl)

## KOSZTY BUDOWY

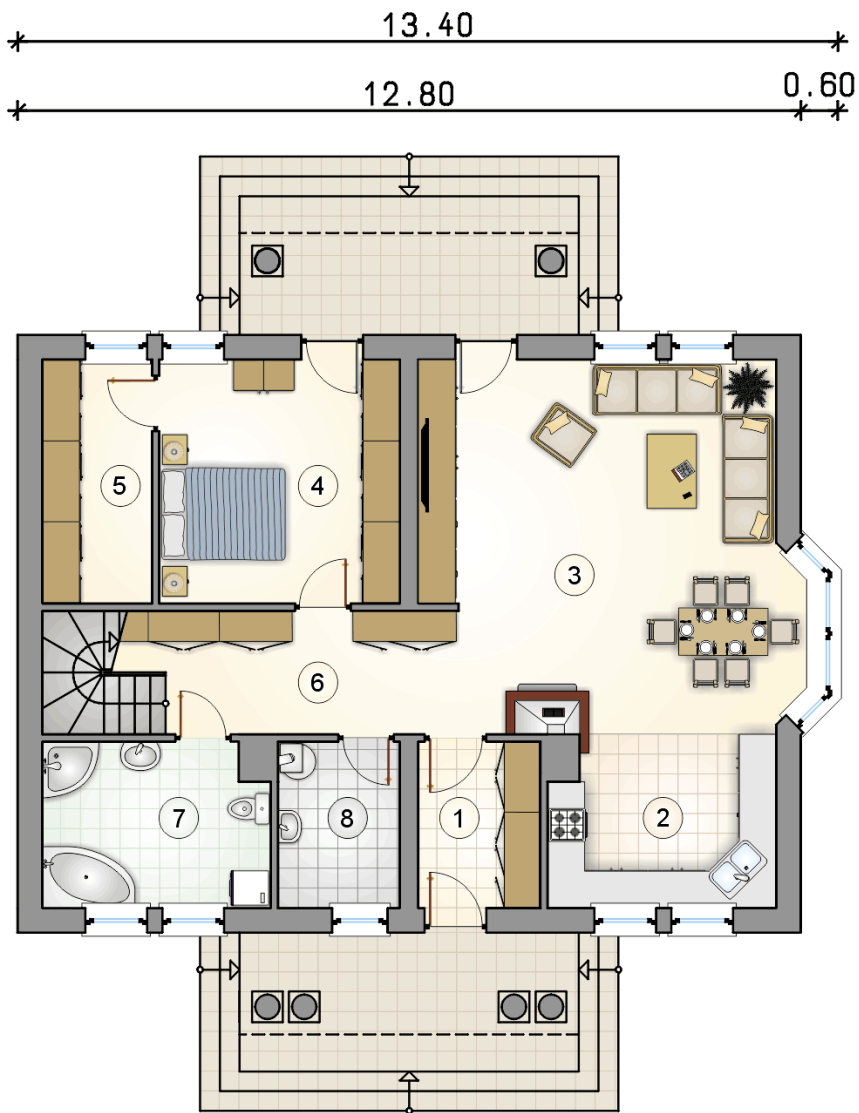
stan surowy	278 549 zł
roboty wykończeniowe	267 689 zł
instalacje	119 987 zł
koszt budowy	666 225 zł

Podane ceny są szacunkowymi cenami netto. Zapytaj o zestawienie materiałów naszego konsultanta na [www.studioatrium.pl](http://www.studioatrium.pl)



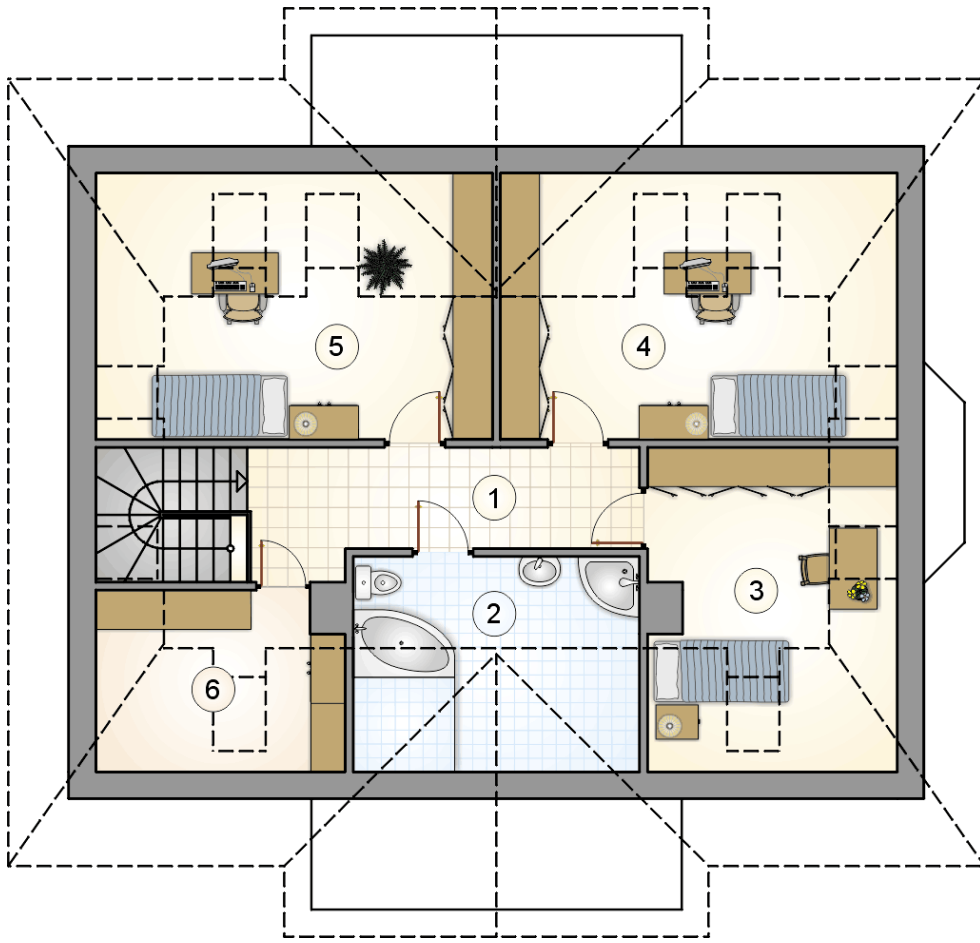
## RZUT PARTERU [m<sup>2</sup>]

1	przedsiónek	5,20
2	kuchnia	9,95
3	pokój dzienny z jadalnią	36,25
4	pokój	15,20
5	garderoba	6,90
6	hall z komunikacją	11,30
7	łazienka	9,45
8	kotłownia	5,20
<b>razem</b>		<b>99,45</b>



RZUT PARTERU [m<sup>2</sup>]

1	przedsiónek	5,20
2	kuchnia	9,95
3	pokój dzienny z jadalnią	36,25
4	pokój	15,20
5	garderoba	6,90
6	hall z komunikacją	11,30
7	łazienka	9,45
8	kotłownia	5,20
0	<b>razem</b>	<b>99,45</b>



RZUT PODDASZA

[m<sup>2</sup>]

1	hall z komunikacją	11,40
2	łazienka	5,80
3	pokój	7,90
4	pokój	10,60
5	pokój	10,60
6	garderoba	2,30
0	<b>razem</b>	<b>48,60</b>