

Dwór Amora

148,05 m²

Dom parterowy z poddaszem użytkowym, z wejściem oraz zadaszeniem tarasu w stylu dworowym z kolumnami, przeszklonym ryzalitem, 4 sypialniami



min. wymiary działki 20,95 x 20,5 m

pow. netto parteru	118,00 m ²
pow. całkowita	270,10 m ²
pow. zabudowy	140,60 m ²
kubatura brutto	752,10 m ³
wysokość budynku	7,57 m
kąt nachylenia dachu	45°
rodzaj stropu	gęstożebrowy
pow. dachu	233,00 m ²

TECHNOLOGIA

Technologia murowana: Pustak ceramiczny gr. 30 cm + ocieplenie w systemie Termo Organika. Pokrycie dachu dachówką cementową. Drzwi zewnętrzne marki Hörmann.

Do tego projektu możesz wprowadzić zmiany, na które wyrazimy bezpłatną zgodę. Więcej na www.studioatrium.pl

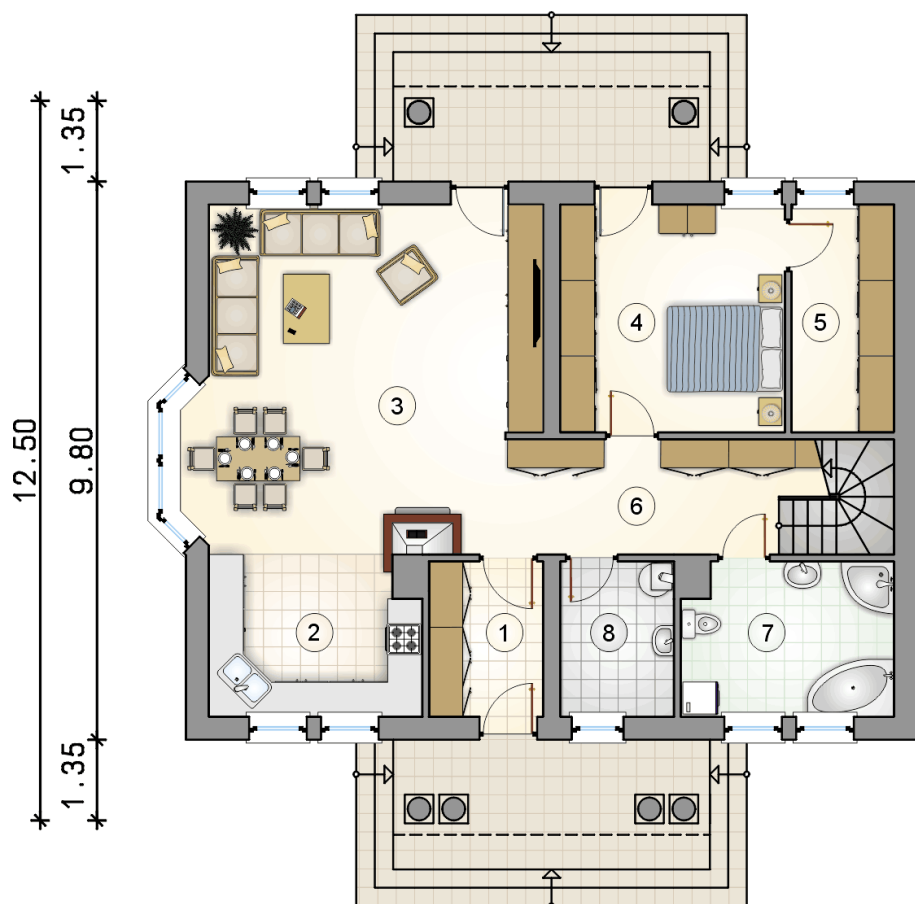
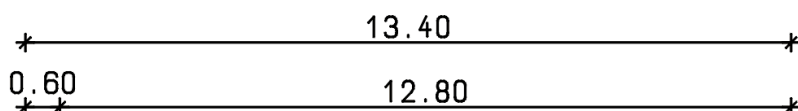
KOSZTY BUDOWY

stan surowy	278 549 zł
roboty wykończeniowe	267 689 zł
instalacje	119 987 zł
koszt budowy	666 225 zł

Podane ceny są szacunkowymi cenami netto. Zapytaj o zestawienie materiałów naszego konsultanta na www.studioatrium.pl

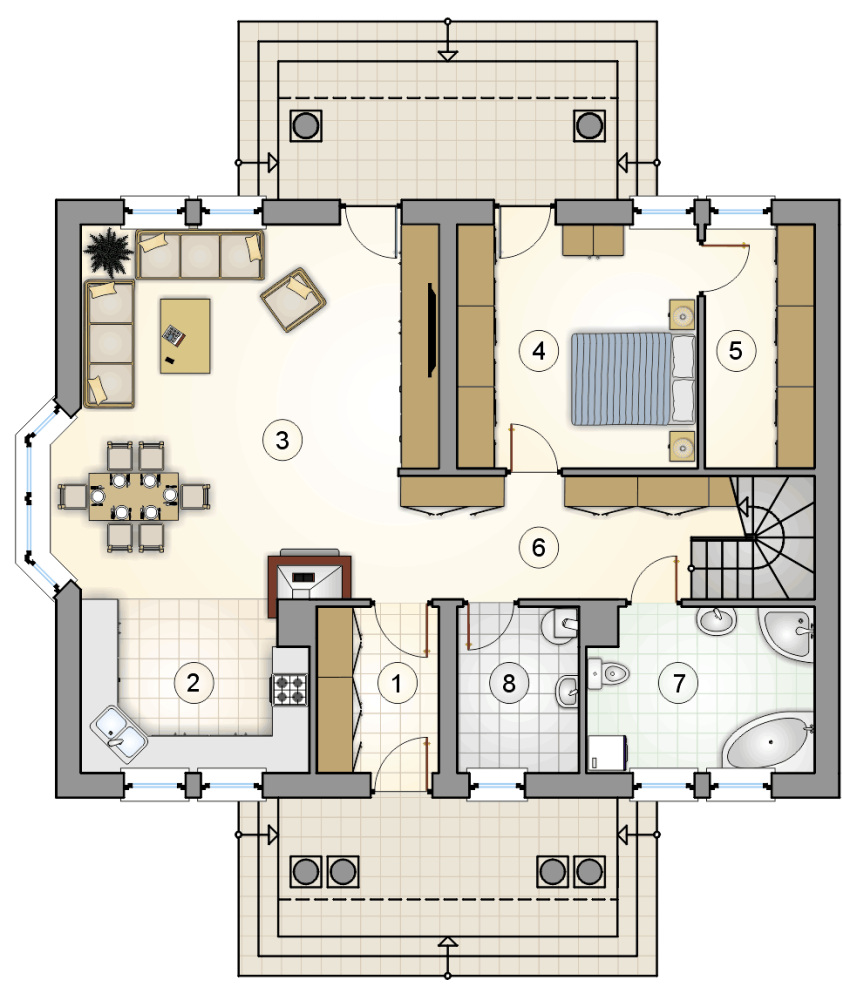
RZUT PARTERU

	[m ²]
1 przedsiónek	5,20
2 kuchnia	9,95
3 pokój dzienny z jadalnią	36,25
4 pokój	15,20
5 garderoba	6,90
6 hall z komunikacją	11,30
7 łazienka	9,45
8 kotłownia	5,20
razem	99,45

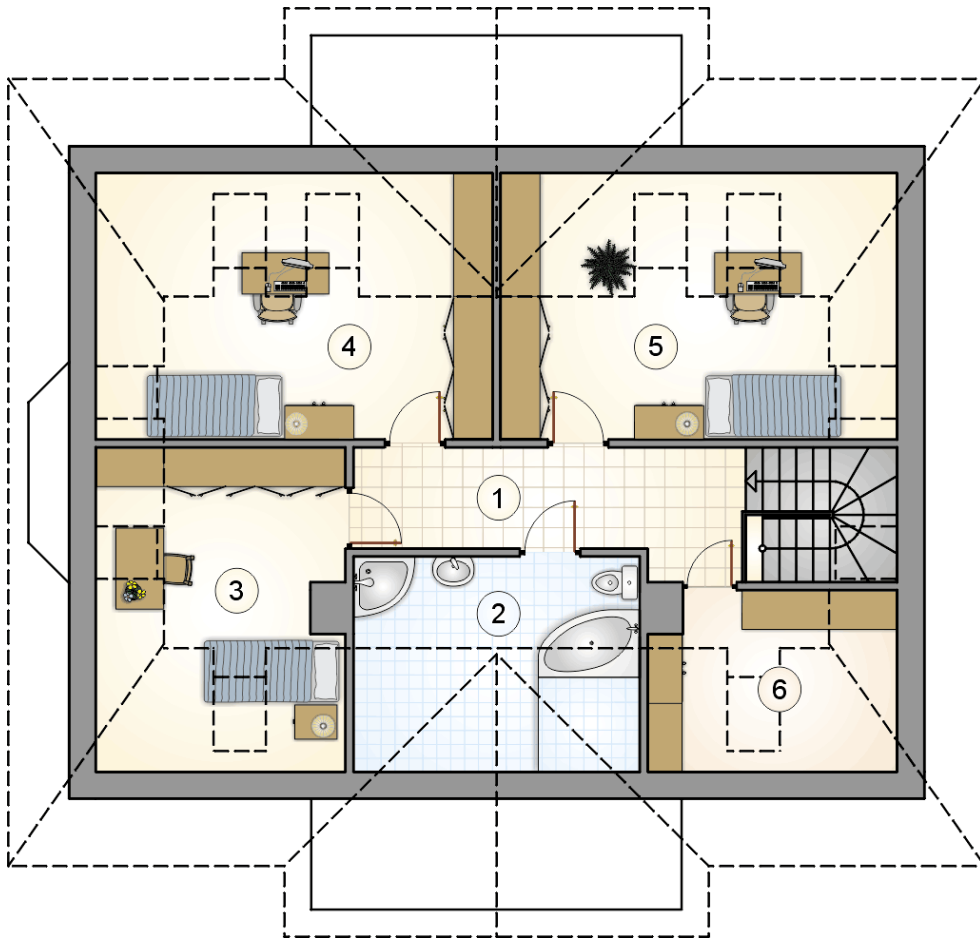


13.40
0.60 12.80

12.50
1.35
9.80
1.35



RZUT PARTERU		[m ²]
1	przedsiónek	5,20
2	kuchnia	9,95
3	pokój dzienny z jadalnią	36,25
4	pokój	15,20
5	garderoba	6,90
6	hall z komunikacją	11,30
7	łazienka	9,45
8	kotłownia	5,20
0	razem	99,45



RZUT PODDASZA

[m²]

1	hall z komunikacją	11,40
2	łazienka	5,80
3	pokój	7,90
4	pokój	10,60
5	pokój	10,60
6	garderoba	2,30
0	razem	48,60