



# Dworeczek 107,2 m<sup>2</sup>

Niewielki parterowy dom z wejściem i tarasem wypoczynkowym w stylu dworowym

min. wymiary działki 20,95 x 20,8 m

|                      |                       |
|----------------------|-----------------------|
| pow. netto parteru   | 107,20 m <sup>2</sup> |
| pow. całkowita       | 131,55 m <sup>2</sup> |
| pow. zabudowy        | 139,60 m <sup>2</sup> |
| kubatura brutto      | 525,80 m <sup>3</sup> |
| wysokość budynku     | 6,45 m                |
| kąt nachylenia dachu | 31°                   |
| rodzaj stropu        | lekki                 |
| pow. dachu           | 198,00 m <sup>2</sup> |

## TECHNOLOGIA

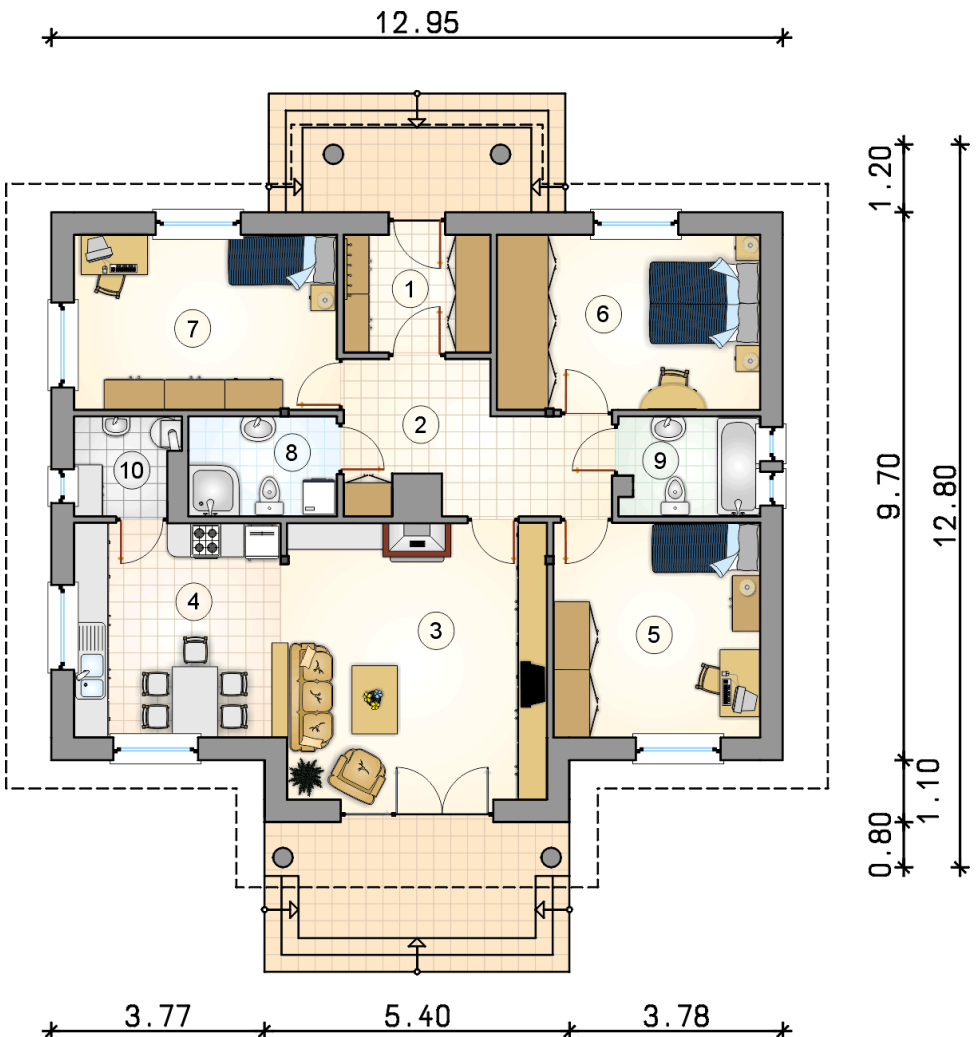
Technologia murowana: Pustak ceramiczny gr. 30 cm + ocieplenie w systemie Termo Organika. Pokrycie dachu dachówką cementową. Drzwi zewnętrzne marki Hörmann.

Do tego projektu możesz wprowadzić zmiany, na które wyrazimy bezpłatną zgodę. Więcej na [www.studioatrium.pl](http://www.studioatrium.pl)

## KOSZTY BUDOWY

|                      |            |
|----------------------|------------|
| stan surowy          | 206 515 zł |
| roboty wykończeniowe | 189 004 zł |
| instalacje           | 86 880 zł  |
| koszt budowy         | 482 400 zł |

Podane ceny są szacunkowymi cenami netto. Zapytaj o zestawienie materiałów naszego konsultanta na [www.studioatrium.pl](http://www.studioatrium.pl)



## RZUT PARTERU

|                      | [m <sup>2</sup> ] |
|----------------------|-------------------|
| 1 przedsionek        | 5,40              |
| 2 komunikacja        | 10,40             |
| 3 pokój dzienny      | 22,50             |
| 4 kuchnia z jadalnią | 13,90             |
| 5 pokój              | 13,90             |
| 6 pokój z garderobą  | 14,50             |
| 7 pokój              | 14,50             |
| 8 łazienka           | 4,65              |
| 9 łazienka           | 4,35              |
| 10 kotłownia         | 3,10              |
| <b>razem</b>         | <b>107,20</b>     |