



# Dworeczek 107,2 m<sup>2</sup>

Niewielki parterowy dom z wejściem i tarasem wypoczynkowym w stylu dworowym

min. wymiary działki 20,95 x 20,8 m

pow. netto parteru	107,20 m <sup>2</sup>
pow. całkowita	131,55 m <sup>2</sup>
pow. zabudowy	139,60 m <sup>2</sup>
kubatura brutto	525,80 m <sup>3</sup>
wysokość budynku	6,45 m
kąt nachylenia dachu	31°
rodzaj stropu	lekki
pow. dachu	198,00 m <sup>2</sup>

## TECHNOLOGIA

Technologia murowana: Pustak ceramiczny gr. 30 cm + ocieplenie w systemie Termo Organika. Pokrycie dachu dachówką cementową. Drzwi zewnętrzne marki Hörmann.

Do tego projektu możesz wprowadzić zmiany, na które wyrazimy bezpłatną zgodę. Więcej na [www.studioatrium.pl](http://www.studioatrium.pl)

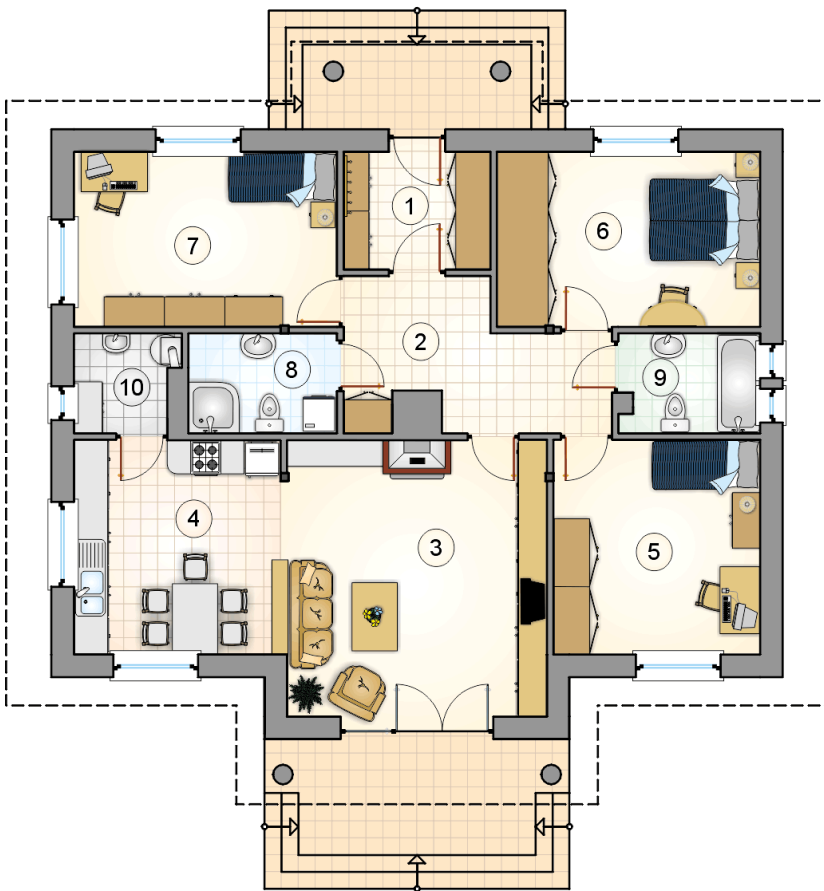
## KOSZTY BUDOWY

stan surowy	206 515 zł
roboty wykończeniowe	189 004 zł
instalacje	86 880 zł
koszt budowy	482 400 zł

Podane ceny są szacunkowymi cenami netto. Zapytaj o zestawienie materiałów naszego konsultanta na [www.studioatrium.pl](http://www.studioatrium.pl)



12.95



1.20  
9.70  
12.80  
0.80  
1.10

3.77 5.40 3.78

## RZUT PARTERU

[m<sup>2</sup>]

1	przedsiónek	5,40
2	komunikacja	10,40
3	pokój dzienny	22,50
4	kuchnia z jadalnią	13,90
5	pokój	13,90
6	pokój z garderobą	14,50
7	pokój	14,50
8	łazienka	4,65
9	łazienka	4,35
10	kotłownia	3,10
	<b>razem</b>	<b>107,20</b>