



Dworeczek 107,2 m²

Niewielki parterowy dom z wejściem i tarasem wypoczynkowym w stylu dworowym

min. wymiary działki 20,95 x 20,8 m

pow. netto parteru	107,20 m ²
pow. całkowita	131,55 m ²
pow. zabudowy	139,60 m ²
kubatura brutto	525,80 m ³
wysokość budynku	6,45 m
kąt nachylenia dachu	31°
rodzaj stropu	lekki
pow. dachu	198,00 m ²

TECHNOLOGIA

Technologia murowana: Pustak ceramiczny gr. 30 cm + ocieplenie w systemie Termo Organika. Pokrycie dachu dachówką cementową. Drzwi zewnętrzne marki Hörmann.

Do tego projektu możesz wprowadzić zmiany, na które wyrazimy bezpłatną zgodę. Więcej na www.studioatrium.pl

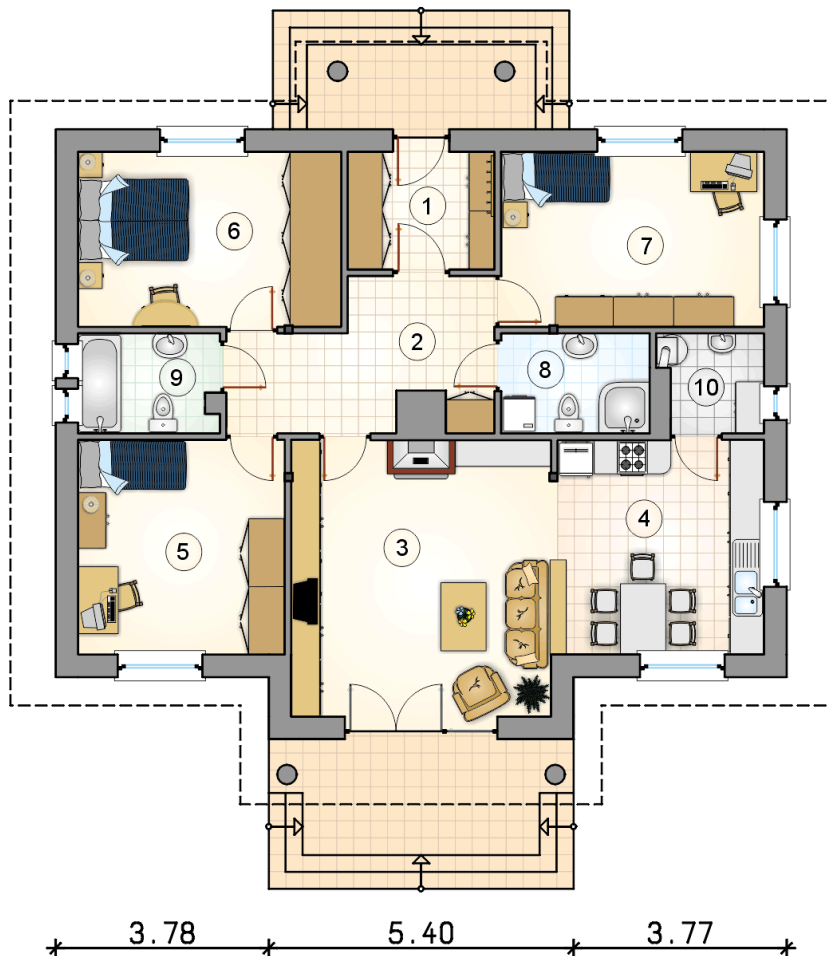
KOSZTY BUDOWY

stan surowy	206 515 zł
roboty wykończeniowe	189 004 zł
instalacje	86 880 zł
koszt budowy	482 400 zł

Podane ceny są szacunkowymi cenami netto. Zapytaj o zestawienie materiałów naszego konsultanta na www.studioatrium.pl



12.95



RZUT PARTERU

	[m ²]
1 przedsionek	5,40
2 komunikacja	10,40
3 pokój dzienny	22,50
4 kuchnia z jadalnią	13,90
5 pokój	13,90
6 pokój z garderobą	14,50
7 pokój	14,50
8 łazienka	4,65
9 łazienka	4,35
10 kotłownia	3,10
razem	107,20