



# Dworek Ali Bis

## 117,85 m<sup>2</sup>

plus garaż 24,60 m<sup>2</sup>

Niewielki parterowy dom z wejściem i tarasem wypoczynkowym w stylu dworkowym, z garażem 1-stanowiskowym

min. wymiary działki 25,45 x 20,8 m

pow. netto parteru	142,45 m <sup>2</sup>
pow. całkowita	183,20 m <sup>2</sup>
pow. zabudowy	183,20 m <sup>2</sup>
kubatura brutto	856,65 m <sup>3</sup>
wysokość budynku	6,45 m
kąt nachylenia dachu	31°
rodzaj stropu	lekki
pow. dachu	256,50 m <sup>2</sup>

ATRIUM



### TECHNOLOGIA

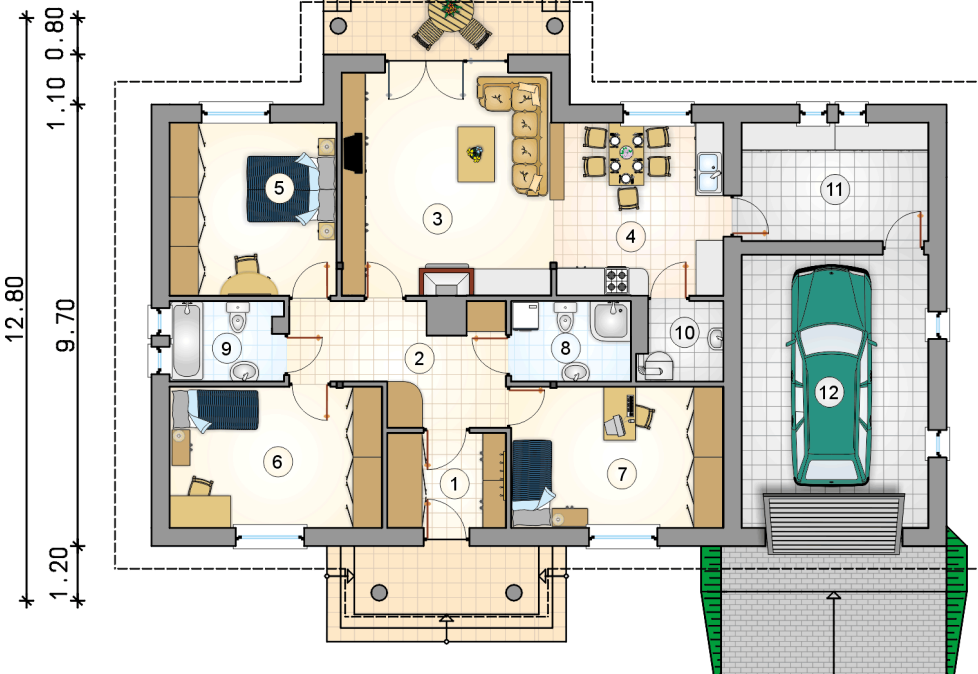
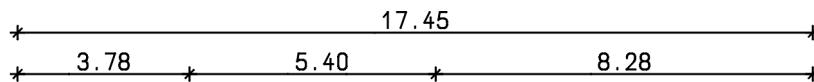
Technologia murowana: Pustak ceramiczny gr. 30 cm + ocieplenie w systemie Termo Organika. Pokrycie dachu dachówką cementową. Brama garażowa i drzwi zewnętrzne marki Hörmann.

Do tego projektu możesz wprowadzić zmiany, na które wyrazimy bezpłatną zgodę. Więcej na [www.studioatrium.pl](http://www.studioatrium.pl)

### KOSZTY BUDOWY

stan surowy	250 201 zł
roboty wykończeniowe	228 986 zł
instalacje	105 259 zł
koszt budowy	584 445 zł

Podane ceny są szacunkowymi cenami netto. Zapytaj o zestawienie materiałów naszego konsultanta na [www.studioatrium.pl](http://www.studioatrium.pl)



### RZUT PARTERU [m<sup>2</sup>]

1	przedsionek	5,40
2	komunikacja	10,40
3	pokój dzienny	22,50
4	kuchnia z jadalnią	13,90
5	pokój	13,90
6	pokój	14,50
7	pokój	14,50
8	łazienka	4,65
9	łazienka	4,35
10	kotłownia	3,10
11	pomieszczenie gospodarcze	10,65
	<b>razem</b>	<b>117,85</b>
12	garaż	24,60