



Dworek Ali Bis

117,85 m²

plus garaż 24,60 m²

Niewielki parterowy dom z wejściem i tarasem wypoczynkowym w stylu dworkowym, z garażem 1-stanowiskowym

min. wymiary działki 25,45 x 20,8 m

pow. netto parteru	142,45 m ²
pow. całkowita	183,20 m ²
pow. zabudowy	183,20 m ²
kubatura brutto	856,65 m ³
wysokość budynku	6,45 m
kąt nachylenia dachu	31°
rodzaj stropu	lekki
pow. dachu	256,50 m ²

ATRIUM



TECHNOLOGIA

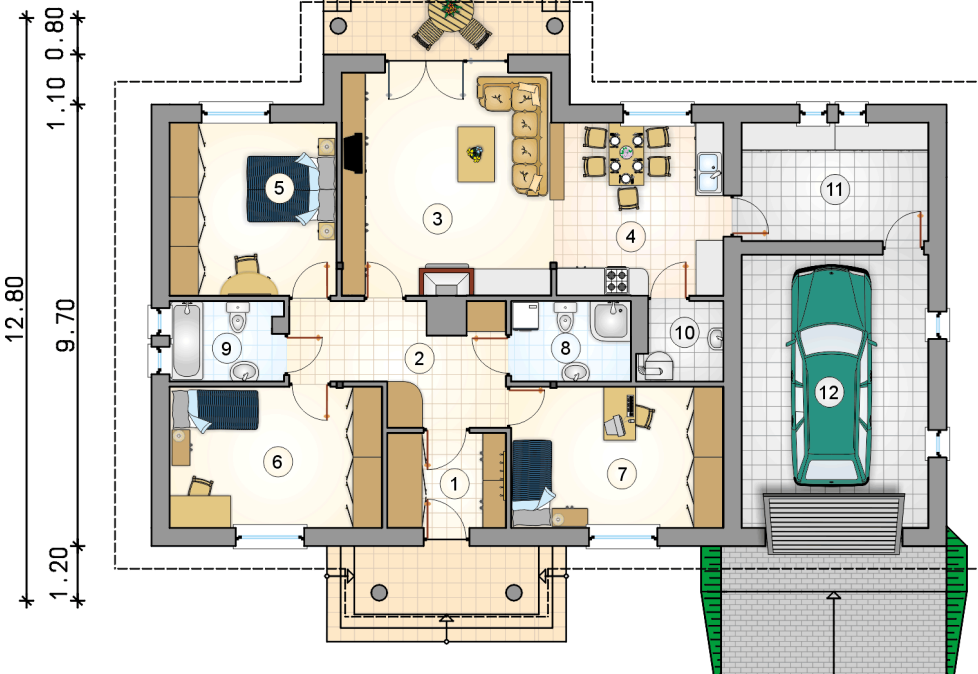
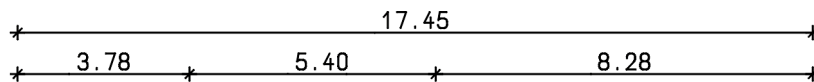
Technologia murowana: Pustak ceramiczny gr. 30 cm + ocieplenie w systemie Termo Organika. Pokrycie dachu dachówką cementową. Brama garażowa i drzwi zewnętrzne marki Hörmann.

Do tego projektu możesz wprowadzić zmiany, na które wyrazimy bezpłatną zgodę. Więcej na www.studioatrium.pl

KOSZTY BUDOWY

stan surowy	250 201 zł
roboty wykończeniowe	228 986 zł
instalacje	105 259 zł
koszt budowy	584 445 zł

Podane ceny są szacunkowymi cenami netto. Zapytaj o zestawienie materiałów naszego konsultanta na www.studioatrium.pl



RZUT PARTERU [m²]

1	przedsionek	5,40
2	komunikacja	10,40
3	pokój dzienny	22,50
4	kuchnia z jadalnią	13,90
5	pokój	13,90
6	pokój	14,50
7	pokój	14,50
8	łazienka	4,65
9	łazienka	4,35
10	kotłownia	3,10
11	pomieszczenie gospodarcze	10,65
	razem	117,85
12	garaż	24,60