



# Dworek Jana

## 143,55 m<sup>2</sup>

plus garaż 17,40 m<sup>2</sup>

Parterowy dom z poddaszem użytkowym i garażem, gankiem z kolumnami, ryzalitem z lukarną i balkonem, niepodpiwniczony

min. wymiary działki 21,4 x 20,35 m

pow. netto parteru	115,30 m <sup>2</sup>
pow. całkowita	269,05 m <sup>2</sup>
pow. zabudowy	138,55 m <sup>2</sup>
kubatura brutto	763,65 m <sup>3</sup>
wysokość budynku	8,17 m
kąt nachylenia dachu	45°
rodzaj stropu	gęstożebrowy
pow. dachu	242,00 m <sup>2</sup>



### TECHNOLOGIA

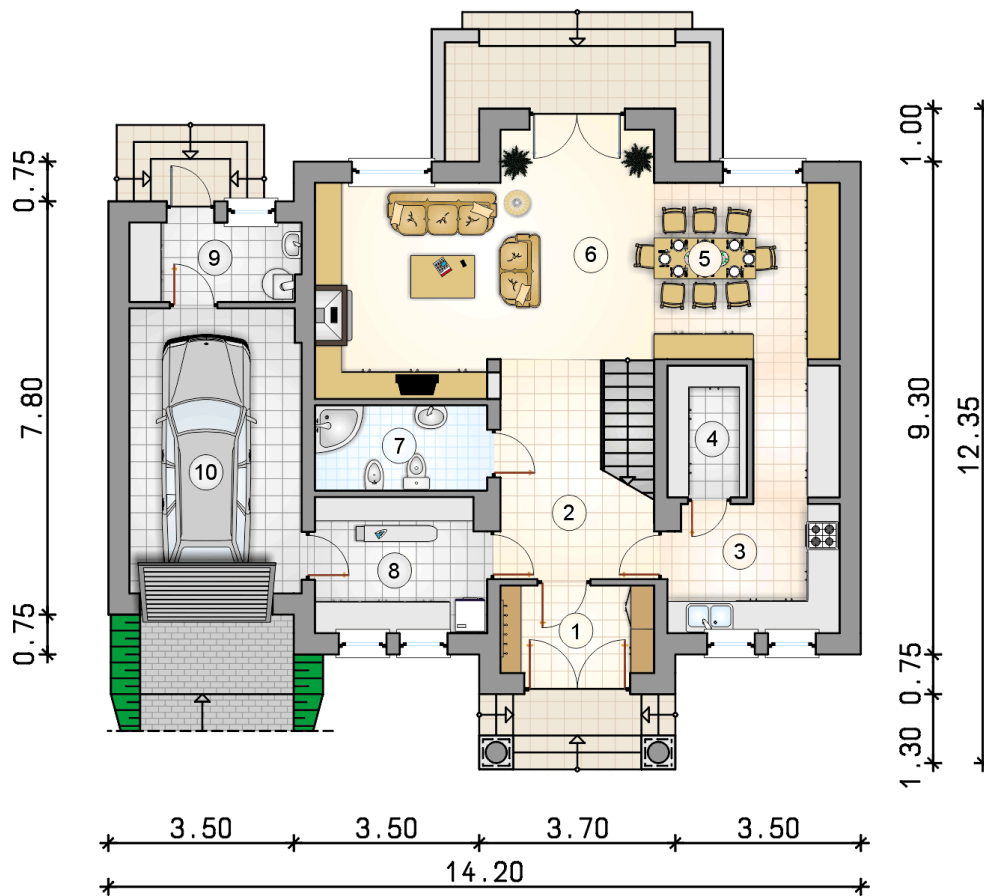
Technologia murowana: Pustak ceramiczny gr. 30 cm + ocieplenie w systemie Termo Organika. Pokrycie dachu dachówką cementową. Brama garażowa i drzwi zewnętrzne marki Hörmann.

Do tego projektu możesz wprowadzić zmiany, na które wyrazimy bezpłatną zgodę. Więcej na [www.studioatrium.pl](http://www.studioatrium.pl)

### KOSZTY BUDOWY

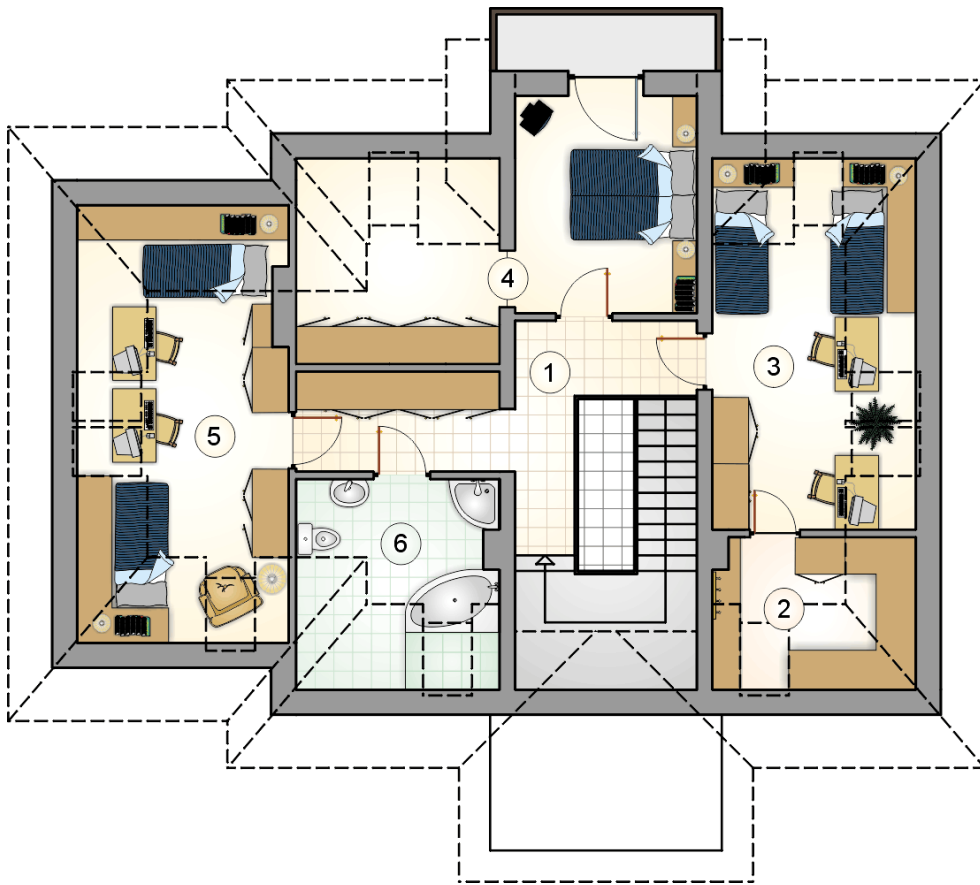
stan surowy	286 087 zł
roboty wykończeniowe	274 934 zł
instalacje	123 234 zł
koszt budowy	684 255 zł

Podane ceny są szacunkowymi cenami netto. Zapytaj o zestawienie materiałów naszego konsultanta na [www.studioatrium.pl](http://www.studioatrium.pl)



### RZUT PARTERU [m<sup>2</sup>]

1	przedsiónek	4,80
2	hall z komunikacją	9,25
3	kuchnia	12,05
4	spizarnia	3,75
5	jadalnia	11,30
6	pokój dzienny	27,10
7	łazienka	5,25
8	pomieszczenie gospodarcze	8,20
9	kotłownia	4,80
	<b>razem</b>	<b>86,50</b>
10	garaż	17,40



RZUT PODDASZA		[m <sup>2</sup> ]
1	hall z komunikacją	11,55
2	garderoba	2,70
3	pokój	10,60
4	pokój	15,50
5	pokój	10,75
6	łazienka	5,95
	<b>razem</b>	<b>57,05</b>