



Dworek Jana

143,55 m²

plus garaż 17,40 m²

Parterowy dom z poddaszem użytkowym i garażem, gankiem z kolumnami, ryzalitem z lukarną i balkonem, niepodpiwniczony

min. wymiary działki 21,4 x 20,35 m

pow. netto parteru	115,30 m ²
pow. całkowita	269,05 m ²
pow. zabudowy	138,55 m ²
kubatura brutto	763,65 m ³
wysokość budynku	8,17 m
kąt nachylenia dachu	45°
rodzaj stropu	gęstożebrowy
pow. dachu	242,00 m ²



TECHNOLOGIA

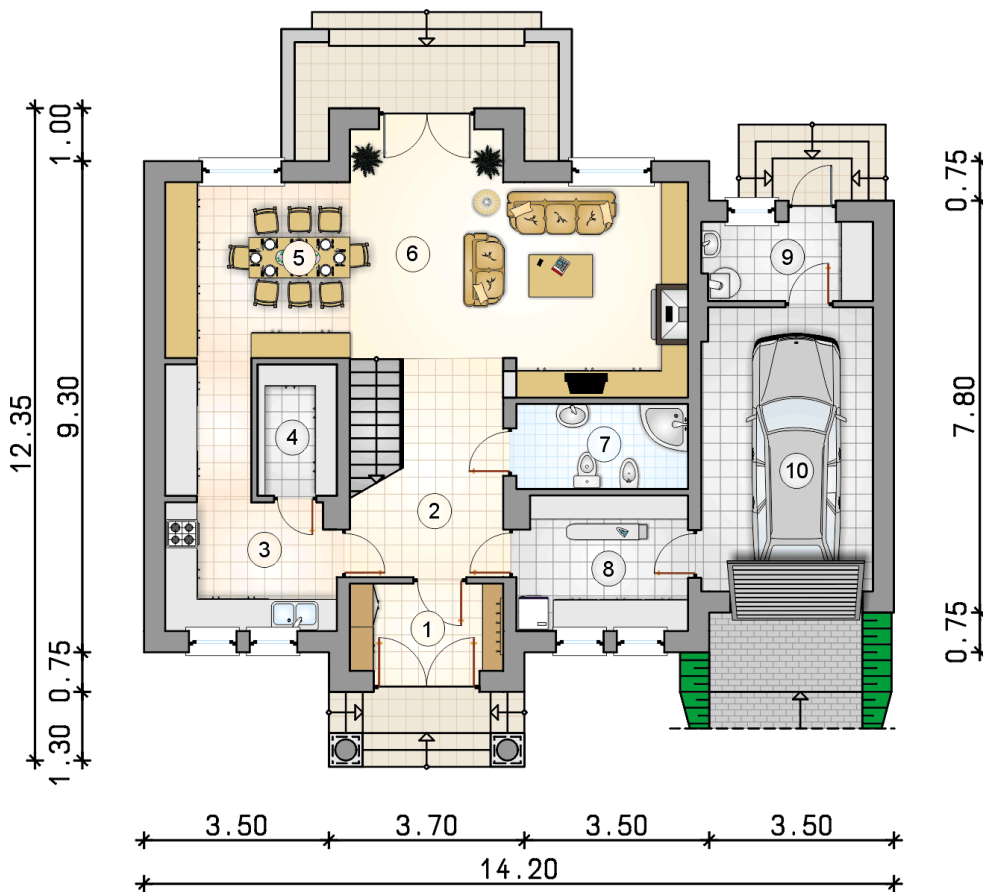
Technologia murowana: Pustak ceramiczny gr. 30 cm + ocieplenie w systemie Termo Organika. Pokrycie dachu dachówką cementową. Brama garażowa i drzwi zewnętrzne marki Hörmann.

Do tego projektu możesz wprowadzić zmiany, na które wyrazimy bezpłatną zgodę. Więcej na www.studioatrium.pl

KOSZTY BUDOWY

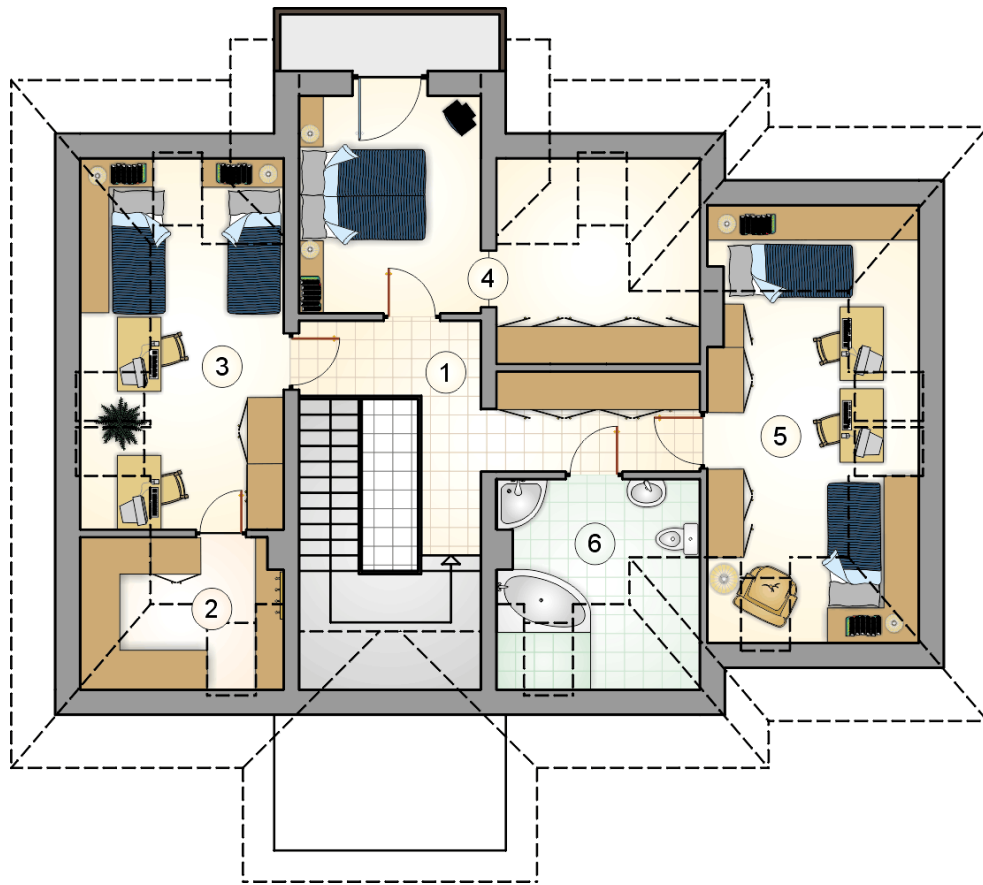
stan surowy	286 087 zł
roboty wykończeniowe	274 934 zł
instalacje	123 234 zł
koszt budowy	684 255 zł

Podane ceny są szacunkowymi cenami netto. Zapytaj o zestawienie materiałów naszego konsultanta na www.studioatrium.pl



RZUT PARTERU [m²]

1	przedsiónek	4,80
2	hall z komunikacją	9,25
3	kuchnia	12,05
4	spizarnia	3,75
5	jadalnia	11,30
6	pokój dzienny	27,10
7	łazienka	5,25
8	pomieszczenie gospodarcze	8,20
9	kotłownia	4,80
	razem	86,50
10	garaż	17,40



RZUT PODDASZA

[m²]

1	hall z komunikacją	11,55
2	garderoba	2,70
3	pokój	10,60
4	pokój	15,50
5	pokój	10,75
6	łazienka	5,95
	razem	57,05