



Dworkowa Chata

160,05 m²

Dom z klasycznym, dwuspadowym dachem, parterowy, z poddaszem użytkowym, ryzalitem i lukarną frontową

min. wymiary działki 19,7 x 20 m

pow. netto parteru	100,15 m ²
pow. całkowita	238,65 m ²
pow. zabudowy	121,35 m ²
kubatura brutto	775,95 m ³
wysokość budynku	9,38 m
kąt nachylenia dachu	45°
rodzaj stropu	gęstożebrowy
pow. dachu	221,50 m ²

TECHNOLOGIA

Technologia murowana: Pustak ceramiczny gr. 30 cm + ocieplenie w systemie Termo Organika. Pokrycie dachu dachówką cementową. Drzwi zewnętrzne marki Hörmann.

Do tego projektu możesz wprowadzić zmiany, na które wyrazimy bezpłatną zgodę. Więcej na www.studioatrium.pl

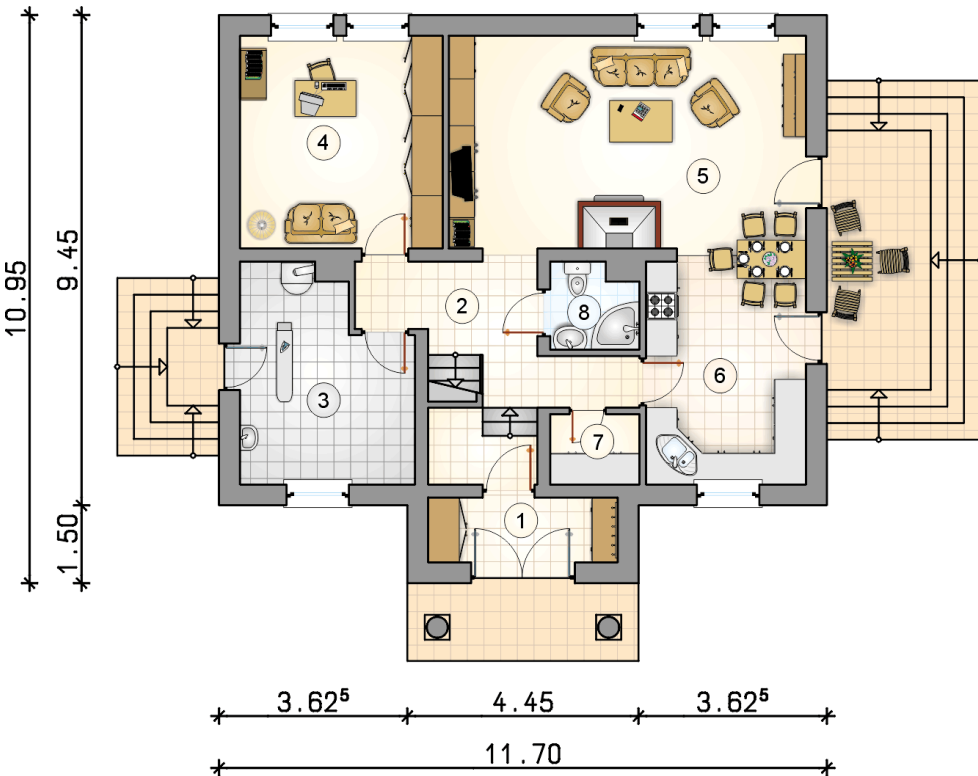
KOSZTY BUDOWY

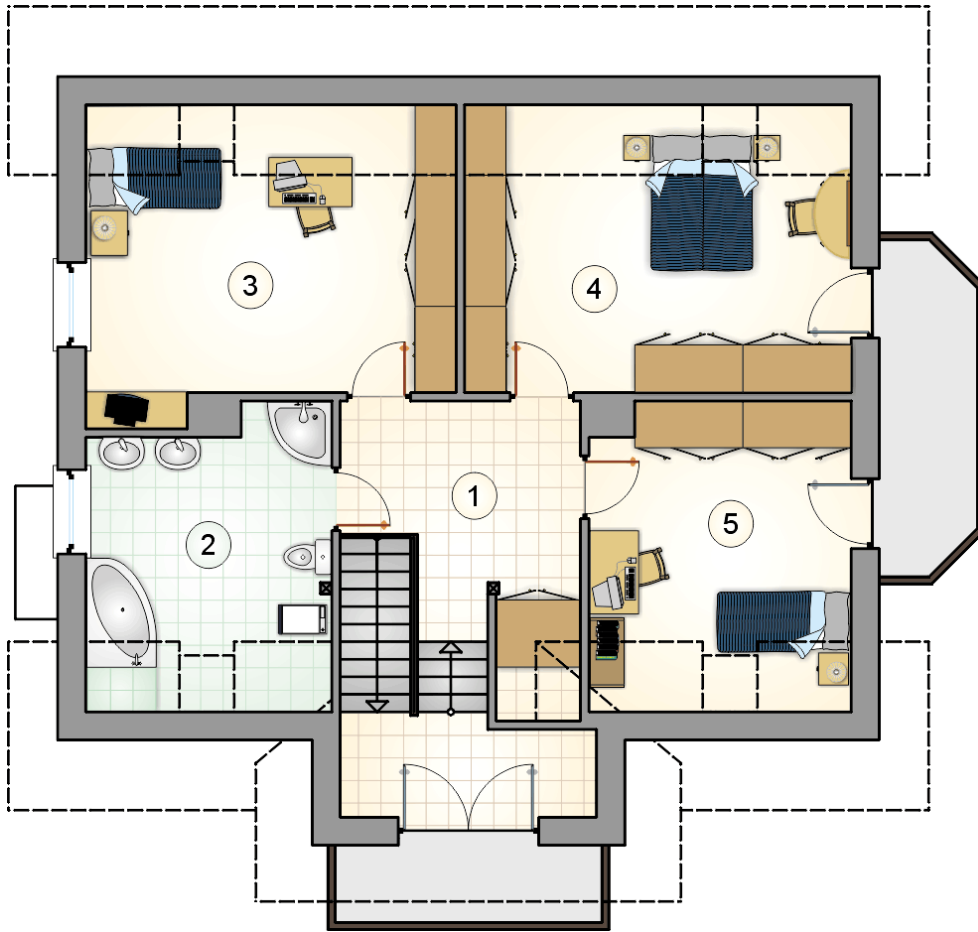
stan surowy	301 126 zł
roboty wykończeniowe	289 386 zł
instalacje	129 713 zł
koszt budowy	720 225 zł

Podane ceny są szacunkowymi cenami netto. Zapytaj o zestawienie materiałów naszego konsultanta na www.studioatrium.pl

RZUT PARTERU [m²]

1	przedsiónek	4,55
2	hall z komunikacją	9,80
3	kotłownia	12,45
4	pokój	16,00
5	pokój dzienny	28,30
6	kuchnia z jadalnią	13,90
7	spiżarnia	2,35
8	łazienka	2,65
	razem	90,00





RZUT PODDASZA

[m²]

1	hall z komunikacją	10,75
2	łazienka	11,20
3	pokój	17,65
4	pokój	17,60
5	pokój	12,85
	razem	70,05