



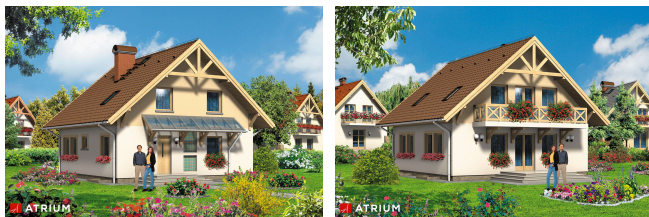
# Dziesiątka 124,35 m<sup>2</sup>

plus piwnica 71,20 m<sup>2</sup>

Klasyczny, parterowy dom z dwuspadowym dachem i poddaszem użytkowym, podpiwniczony

min. wymiary działki 18 x 18 m

pow. netto parteru	77,05 m <sup>2</sup>
pow. całkowita	498,80 m <sup>2</sup>
pow. zabudowy	105,35 m <sup>2</sup>
kubatura brutto	902,25 m <sup>3</sup>
wysokość budynku	8,68 m
kąt nachylenia dachu	40°
rodzaj stropu	gęstożebrowy
pow. dachu	184,85 m <sup>2</sup>



## TECHNOLOGIA

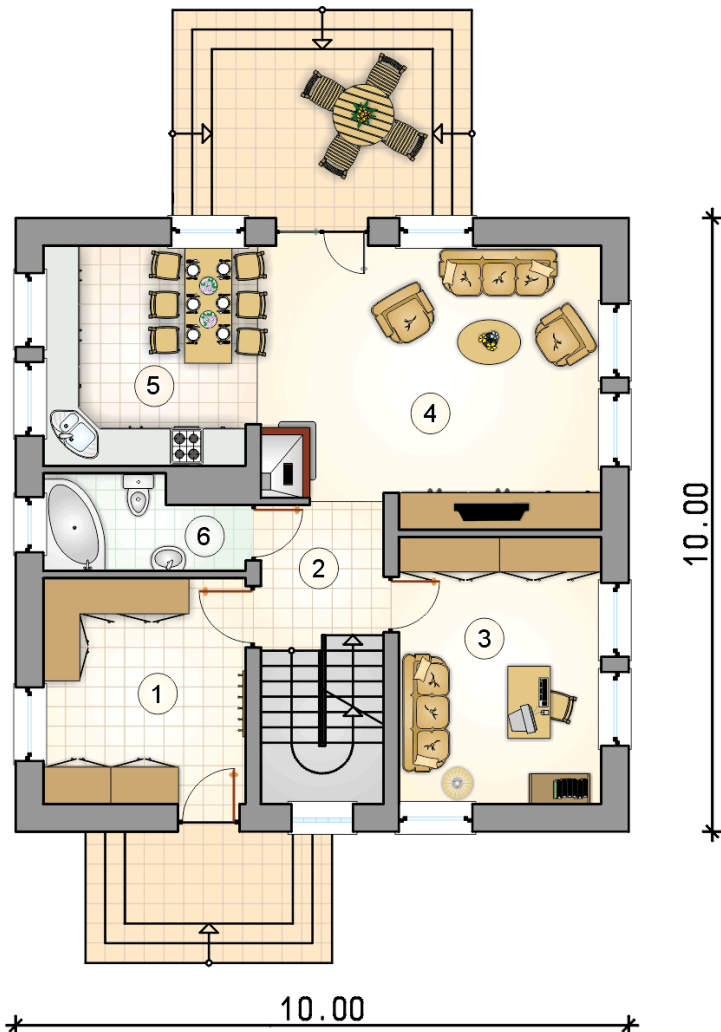
Technologia murowana: Pustak ceramiczny gr. 30 cm + ocieplenie w systemie Termo Organika. Pokrycie dachu dachówką cementową. Drzwi zewnętrzne marki Hörmann.

Do tego projektu możesz wprowadzić zmiany, na które wyrazimy bezpłatną zgodę. Więcej na [www.studioatrium.pl](http://www.studioatrium.pl)

## KOSZTY BUDOWY

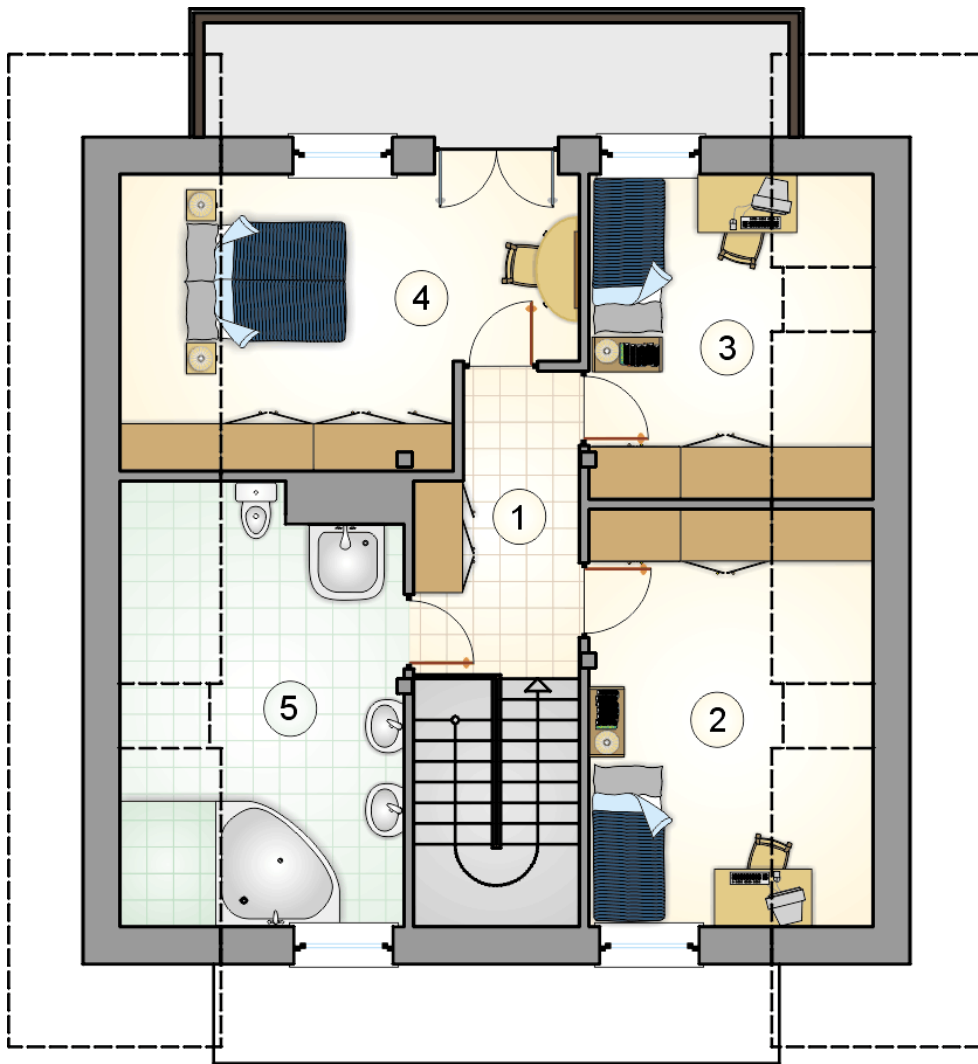
stan surowy	322 368 zł
roboty wykończeniowe	272 018 zł
instalacje	121 828 zł
koszt budowy	716 215 zł

Podane ceny są szacunkowymi cenami netto. Zapytaj o zestawienie materiałów naszego konsultanta na [www.studioatrium.pl](http://www.studioatrium.pl)



## RZUT PARTERU [m<sup>2</sup>]

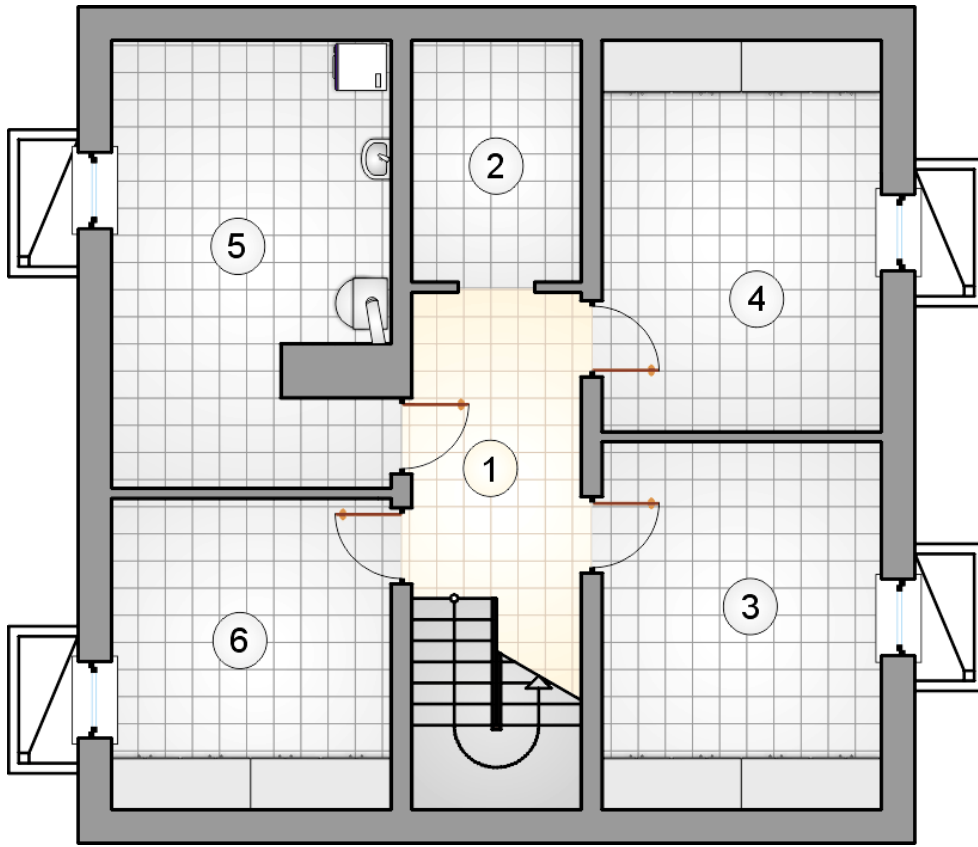
1	przedsiónek z garderobą	11,95
2	hall z komunikacją	4,50
3	pokój	14,15
4	pokój dzienny z jadalnią	24,65
5	kuchnia	12,00
6	łazienka	4,45
	<b>razem</b>	<b>71,70</b>



RZUT PODDASZA

[m<sup>2</sup>]

1	hall z komunikacją	6,45
2	pokój	11,70
3	pokój	9,10
4	pokój	13,75
5	łazienka	11,65
0	<b>razem</b>	<b>52,65</b>



RZUT PIWNICY

[m<sup>2</sup>]

1	hall z komunikacją	8,10
2	schowek	5,60
3	piwnica	14,15
4	piwnica	15,05
5	kotłownia	16,35
6	piwnica	11,95
0	<b>razem</b>	<b>71,20</b>