



Dziesiątka 124,35 m²

plus piwnica 71,20 m²

Klasyczny, parterowy dom z dwuspadowym dachem i poddaszem użytkowym, podpiwniczony

min. wymiary działki 18 x 18 m

pow. netto parteru	77,05 m ²
pow. całkowita	498,80 m ²
pow. zabudowy	105,35 m ²
kubatura brutto	902,25 m ³
wysokość budynku	8,68 m
kąt nachylenia dachu	40°
rodzaj stropu	gęstożebrowy
pow. dachu	184,85 m ²



TECHNOLOGIA

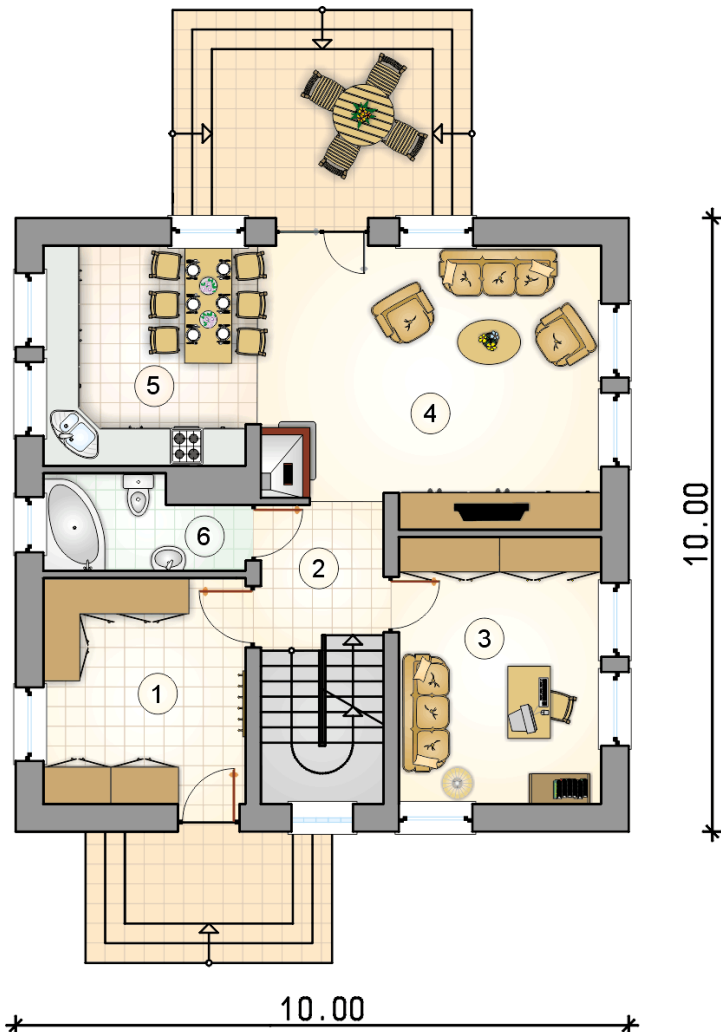
Technologia murowana: Pustak ceramiczny gr. 30 cm + ocieplenie w systemie Termo Organika. Pokrycie dachu dachówką cementową. Drzwi zewnętrzne marki Hörmann.

Do tego projektu możesz wprowadzić zmiany, na które wyrazimy bezpłatną zgodę. Więcej na www.studioatrium.pl

KOSZTY BUDOWY

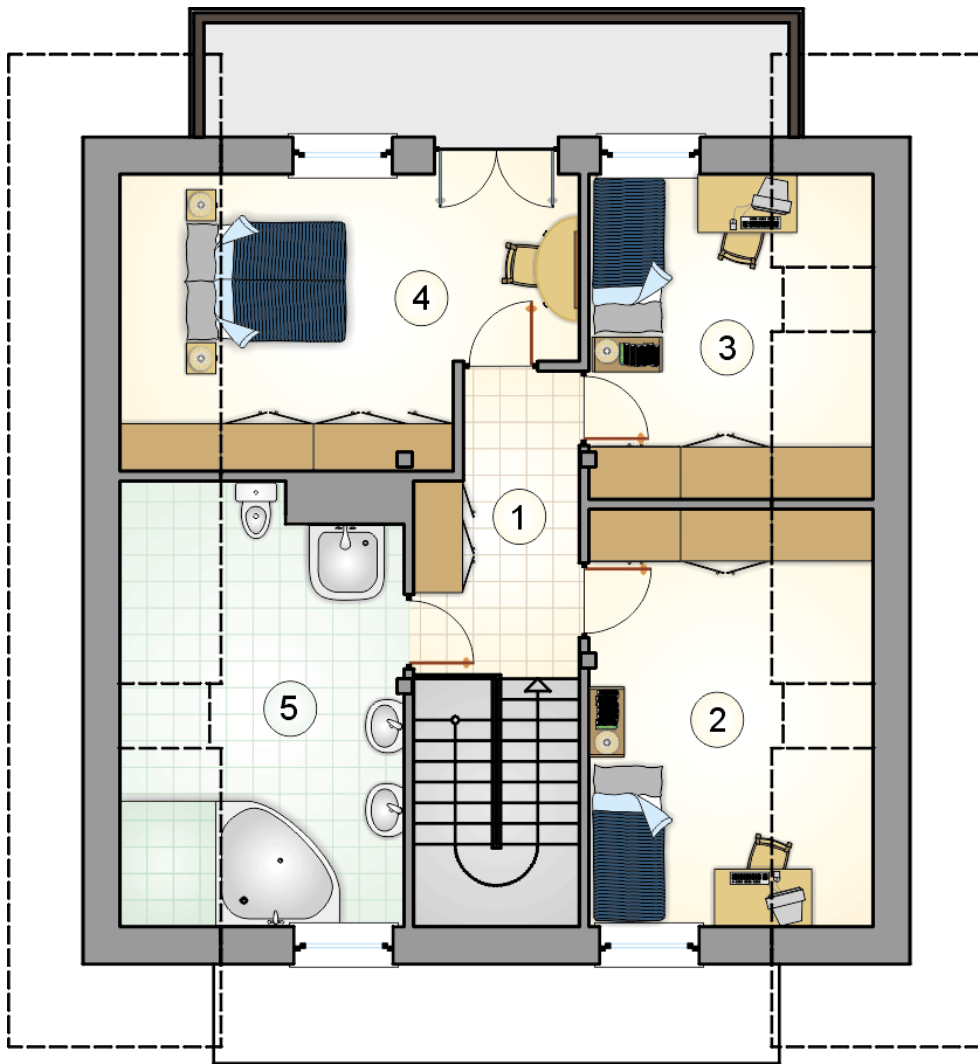
stan surowy	322 368 zł
roboty wykończeniowe	272 018 zł
instalacje	121 828 zł
koszt budowy	716 215 zł

Podane ceny są szacunkowymi cenami netto. Zapytaj o zestawienie materiałów naszego konsultanta na www.studioatrium.pl



RZUT PARTERU [m²]

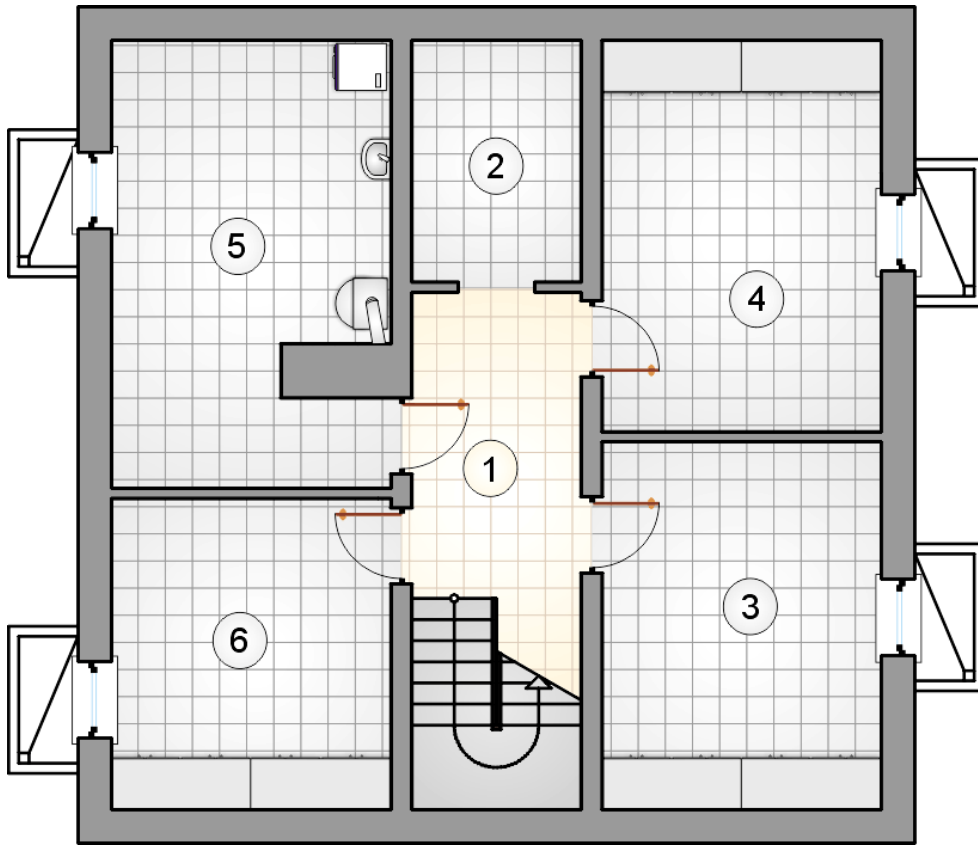
1	przedsiónek z garderobą	11,95
2	hall z komunikacją	4,50
3	pokój	14,15
4	pokój dzienny z jadalnią	24,65
5	kuchnia	12,00
6	łazienka	4,45
	razem	71,70



RZUT PODDASZA

[m²]

1	hall z komunikacją	6,45
2	pokój	11,70
3	pokój	9,10
4	pokój	13,75
5	łazienka	11,65
0	razem	52,65



RZUT PIWNICY

[m²]

1	hall z komunikacją	8,10
2	schowek	5,60
3	piwnica	14,15
4	piwnica	15,05
5	kotłownia	16,35
6	piwnica	11,95
0	razem	71,20