



Dzwoneczek

91,15 m²

plus piwnica 48,45 m²
plus garaż 19,05 m²

Dom parterowy z poddaszem użytkowym i garażem, z lukarną i ryzalitem, z niezadaszonym tarasem, podpiwniczony

min. wymiary działki 18,7 x 17,95 m

pow. netto parteru	71,60 m ²
pow. całkowita	248,00 m ²
pow. zabudowy	91,60 m ²
kubatura brutto	692,20 m ³
wysokość budynku	7,62 m
kąt nachylenia dachu	45°
rodzaj stropu	gęstożebrowy
pow. dachu	173,50 m ²



TECHNOLOGIA

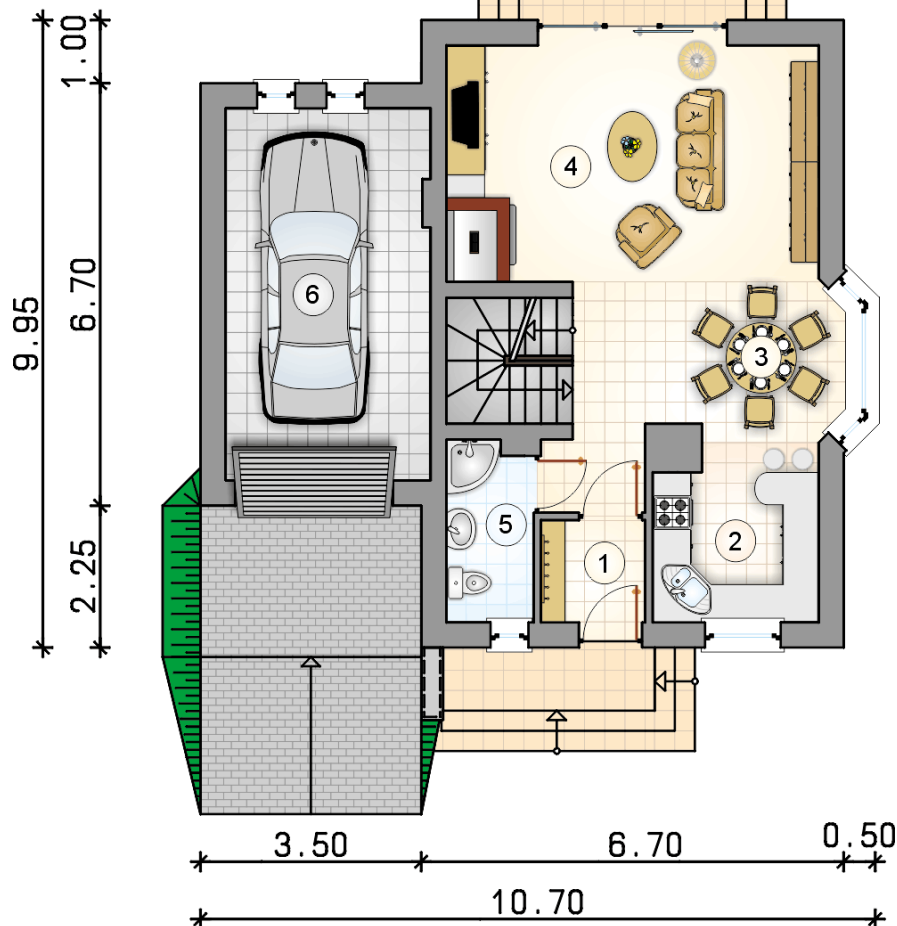
Technologia murowana: Pustak ceramiczny gr. 30 cm + ocieplenie w systemie Termo Organika. Pokrycie dachu dachówką cementową. Brama garażowa i drzwi zewnętrzne marki Hörmann.

Do tego projektu możesz wprowadzić zmiany, na które wyrazimy bezpłatną zgodę. Więcej na www.studioatrium.pl

KOSZTY BUDOWY

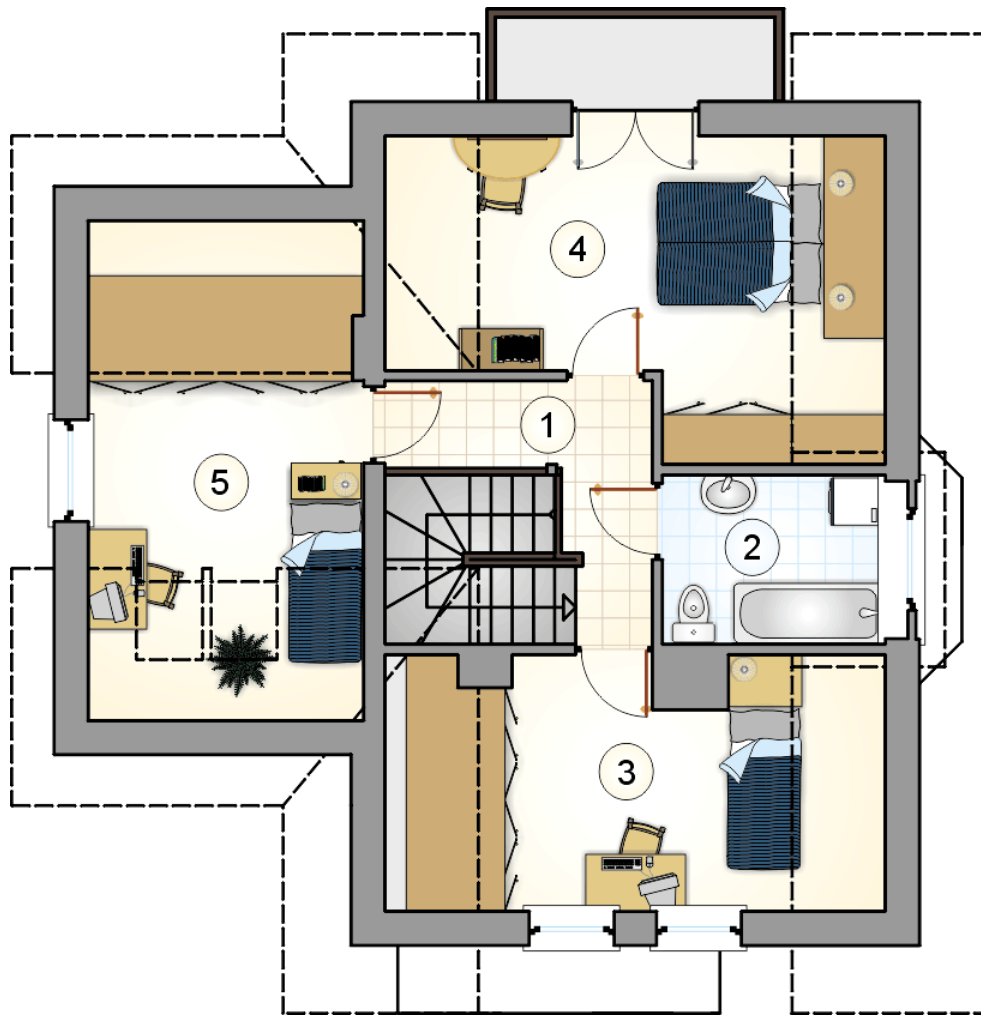
stan surowy	251 460 zł
roboty wykończeniowe	212 185 zł
instalacje	95 031 zł
koszt budowy	558 675 zł

Podane ceny są szacunkowymi cenami netto. Zapytaj o zestawienie materiałów naszego konsultanta na www.studioatrium.pl



RZUT PARTERU [m²]

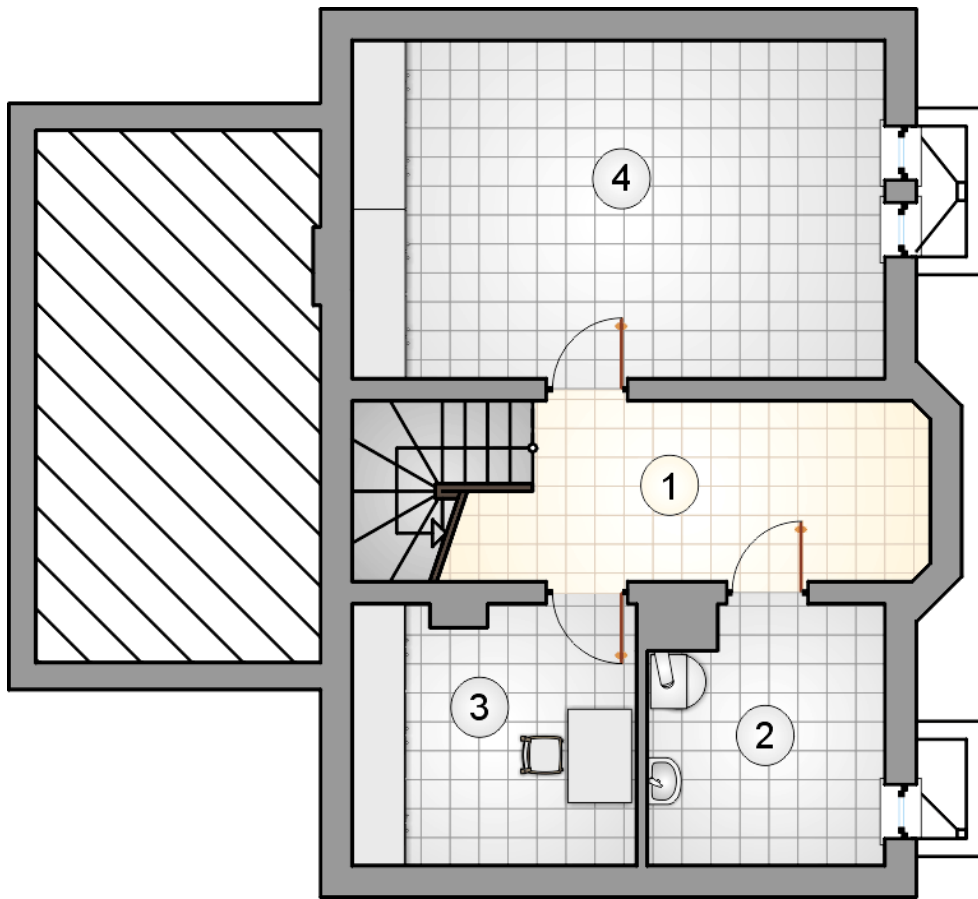
1	przedsiónek	2,65
2	kuchnia	7,20
3	hall z komunikacją i jadalnią	12,65
4	pokój dzienny	22,05
5	łazienka z piecem c.o.	3,85
	razem	48,40
6	garaż	19,05



RZUT PODDASZA

[m²]

1	hall z komunikacją	5,35
2	łazienka	5,25
3	pokój	11,10
4	pokój	12,80
5	pokój	8,25
	razem	42,75



RZUT PIWNICY

[m²]

- 1 komunikacja
- 2 kotłownia
- 3 piwnica
- 4 piwnica
- razem**

10,15
7,20
8,95
22,15
48,45