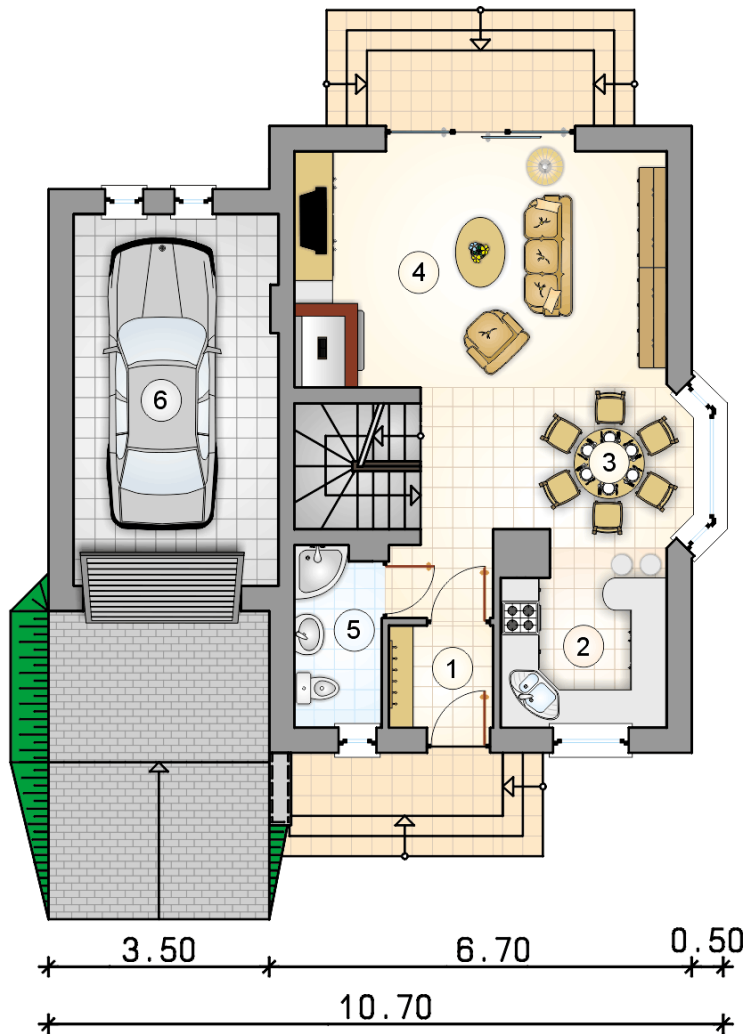


# Dzwoneczek

## 91,15 m<sup>2</sup>

plus piwnica 48,45 m<sup>2</sup>  
plus garaż 19,05 m<sup>2</sup>

Dom parterowy z poddaszem użytkowym i garażem, z lukarną i ryzalitem, z niezadaszonym tarasem, podpiwniczony



min. wymiary działki 18,7 x 17,95 m

pow. netto parteru	71,60 m <sup>2</sup>
pow. całkowita	248,00 m <sup>2</sup>
pow. zabudowy	91,60 m <sup>2</sup>
kubatura brutto	692,20 m <sup>3</sup>
wysokość budynku	7,62 m
kąt nachylenia dachu	45°
rodzaj stropu	gęstożebrowy
pow. dachu	173,50 m <sup>2</sup>

### TECHNOLOGIA

Technologia murowana: Pustak ceramiczny gr. 30 cm + ocieplenie w systemie Termo Organika. Pokrycie dachu dachówką cementową. Brama garażowa i drzwi zewnętrzne marki Hörmann.

Do tego projektu możesz wprowadzić zmiany, na które wyrazimy bezpłatną zgodę. Więcej na [www.studioatrium.pl](http://www.studioatrium.pl)

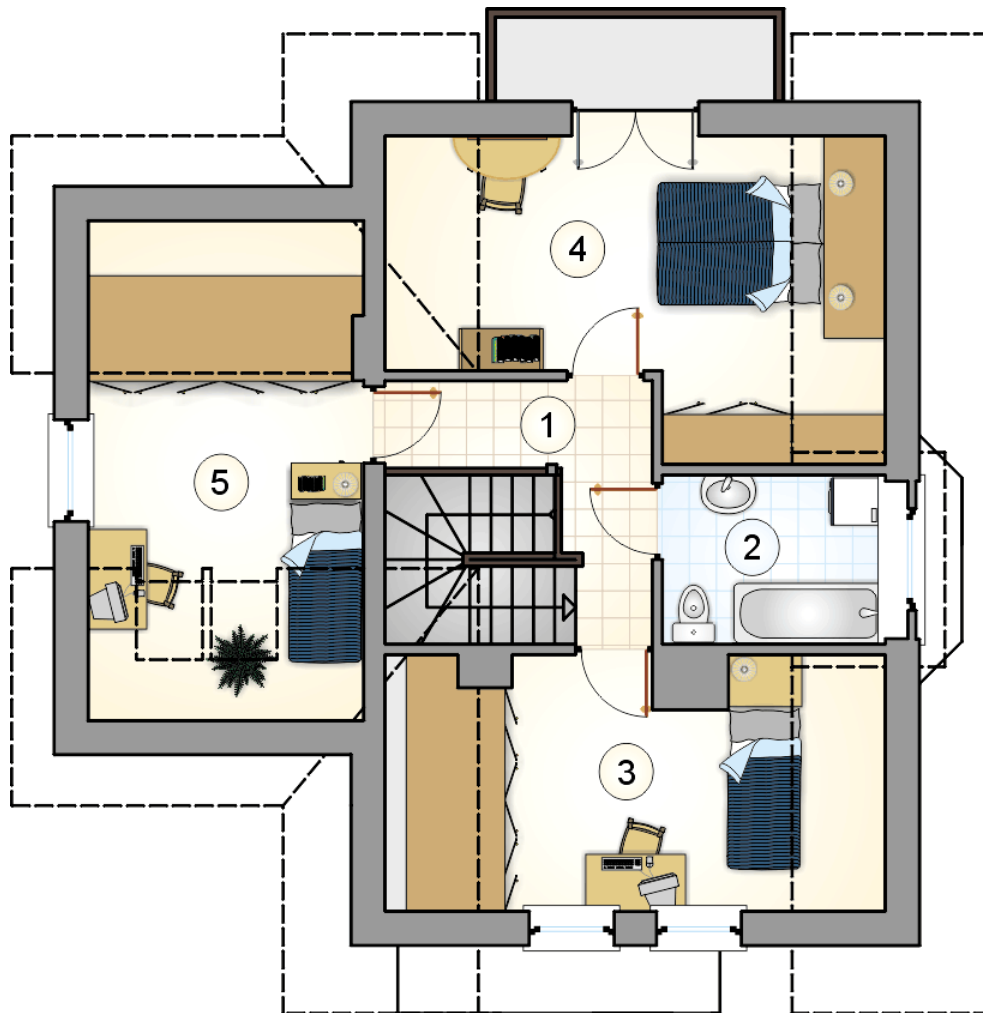
### KOSZTY BUDOWY

stan surowy	251 460 zł
roboty wykończeniowe	212 185 zł
instalacje	95 031 zł
koszt budowy	558 675 zł

Podane ceny są szacunkowymi cenami netto. Zapytaj o zestawienie materiałów naszego konsultanta na [www.studioatrium.pl](http://www.studioatrium.pl)

### RZUT PARTERU [m<sup>2</sup>]

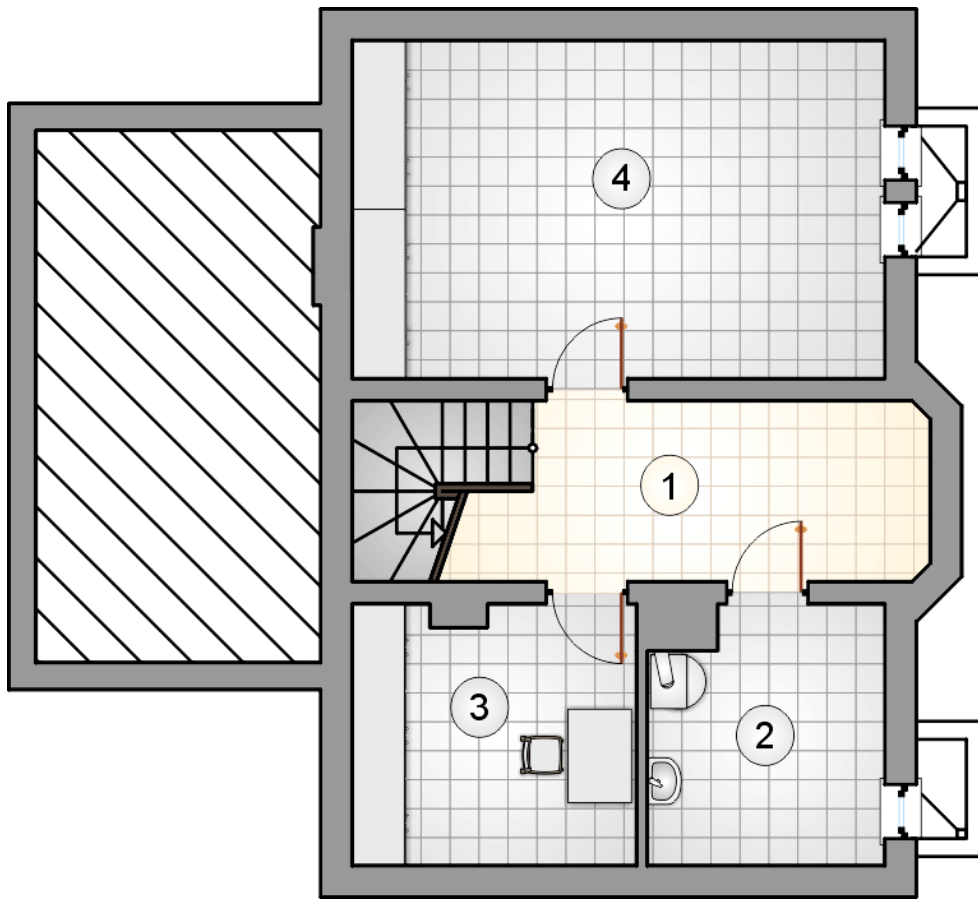
1	przedsiónek	2,65
2	kuchnia	7,20
3	hall z komunikacją i jadalnią	12,65
4	pokój dzienny	22,05
5	łazienka z piecem c.o.	3,85
	<b>razem</b>	<b>48,40</b>
6	garaż	19,05



RZUT PODDASZA

[m<sup>2</sup>]

1	hall z komunikacją	5,35
2	łazienka	5,25
3	pokój	11,10
4	pokój	12,80
5	pokój	8,25
	<b>razem</b>	<b>42,75</b>



#### RZUT PIWNICY

[m<sup>2</sup>]

- 1 komunikacja
- 2 kotłownia
- 3 piwnica
- 4 piwnica
- razem**

10,15  
7,20  
8,95  
22,15  
48,45