



Eden

142,55 m²

plus garaż 38,80 m²

Przestronny dom parterowy z wejściem w stylu dworcowym z kolumnami, odkrytym tarasem wypoczynkowym, garażem 2-stanowiskowym i wiatą

min. wymiary działki 35,1 x 21,05 m

pow. netto parteru	197,65 m ²
pow. całkowita	234,75 m ²
pow. zabudowy	246,15 m ²
kubatura brutto	976,20 m ³
wysokość budynku	6,14 m
kąt nachylenia dachu	30°
rodzaj stropu	lekki
pow. dachu	365,00 m ²



TECHNOLOGIA

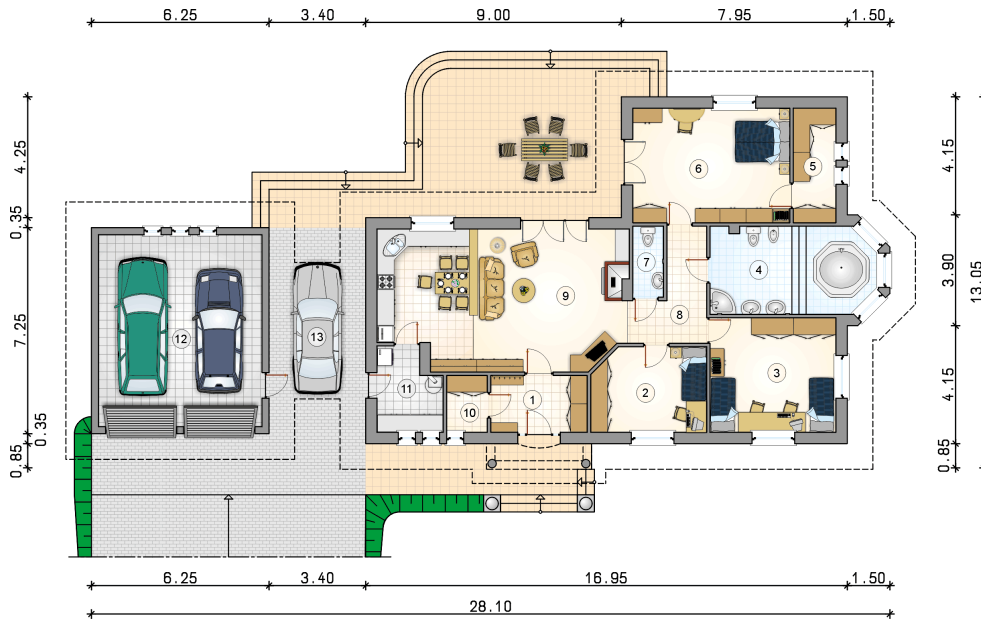
Technologia murowana: Pustak ceramiczny gr. 30 cm + ocieplenie w systemie Termo Organika. Pokrycie dachu dachówką cementową. Brama garażowa i drzwi zewnętrzne marki Hörmann.

Do tego projektu możesz wprowadzić zmiany, na które wyrazimy bezpłatną zgodę. Więcej na www.studioatrium.pl

KOSZTY BUDOWY

stan surowy	311 158 zł
roboty wykończeniowe	284 774 zł
instalacje	130 903 zł
koszt budowy	726 835 zł

Podane ceny są szacunkowymi cenami netto. Zapytaj o zestawienie materiałów naszego konsultanta na www.studioatrium.pl



RZUT PARTERU

	[m ²]
1 wiatrołap	6,80
2 pokój	11,80
3 pokój	17,85
4 łazienka	17,45
5 garderoba	6,05
6 pokój	22,30
7 w.c.	2,70
8 hall	8,15
9 pokój dzienny z aneksem kuchennym	40,40
10 schowek	2,85
11 kotłownia	6,20
razem	142,55
12 garaż	38,80
13 wiaty	16,30