



# Ekspert 117,05 m<sup>2</sup>

plus garaż 21,00 m<sup>2</sup>

Dom parterowy z poddaszem użytkowym i garażem, oryginalnymi lukarnami, narożnym tarasem w podcieniu

min. wymiary działki 20,35 x 19,3 m

pow. netto parteru	100,15 m <sup>2</sup>
pow. całkowita	223,65 m <sup>2</sup>
pow. zabudowy	124,05 m <sup>2</sup>
kubatura brutto	693,50 m <sup>3</sup>
wysokość budynku	8,15 m
kąt nachylenia dachu	40°
rodzaj stropu	gęstożebrowy
pow. dachu	198,50 m <sup>2</sup>



## TECHNOLOGIA

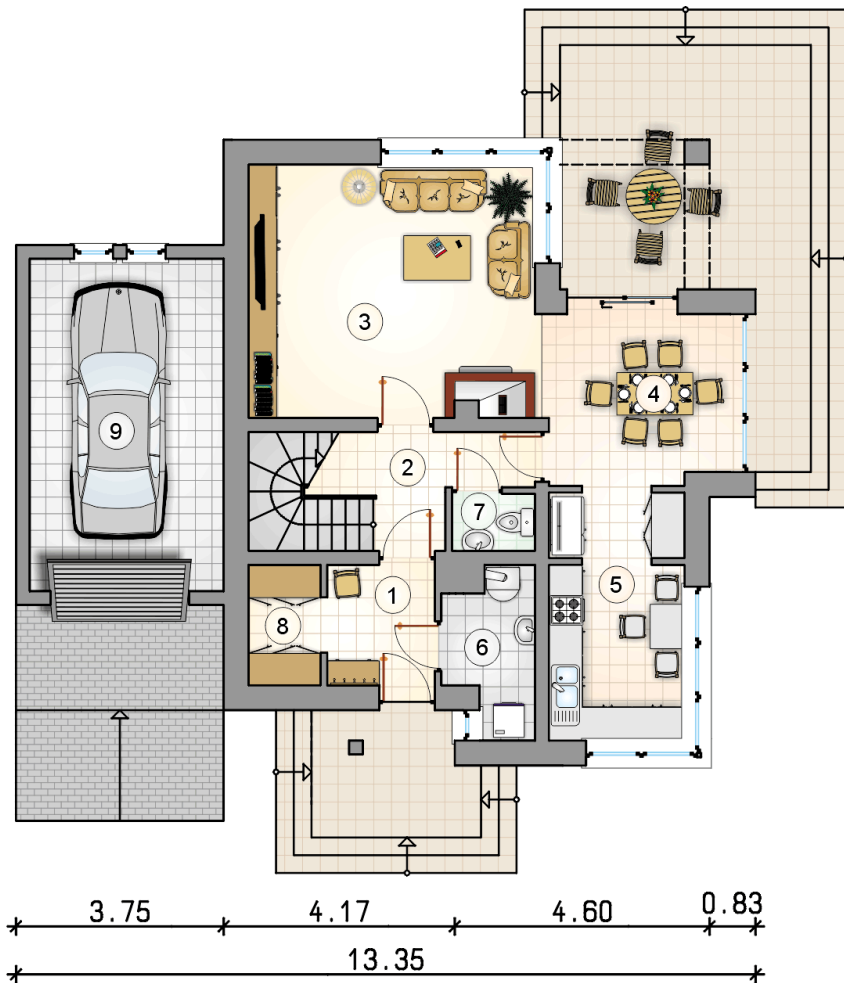
Technologia murowana: Pustak ceramiczny gr. 30 cm + ocieplenie w systemie Termo Organika. Pokrycie dachu dachówką cementową. Brama garażowa i drzwi zewnętrzne marki Hörmann.

Do tego projektu możesz wprowadzić zmiany, na które wyrazimy bezpłatną zgodę. Więcej na [www.studioatrium.pl](http://www.studioatrium.pl)

## KOSZTY BUDOWY

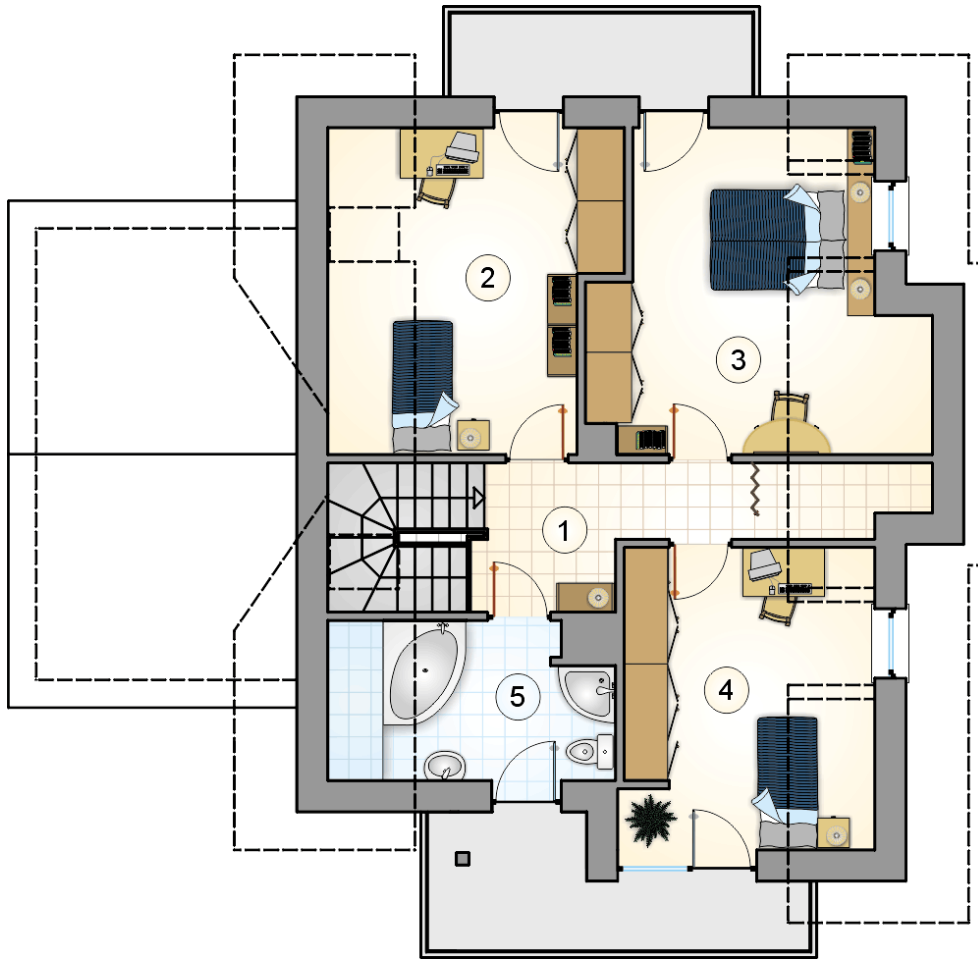
stan surowy	239 540 zł
roboty wykończeniowe	230 201 zł
instalacje	103 184 zł
koszt budowy	572 925 zł

Podane ceny są szacunkowymi cenami netto. Zapytaj o zestawienie materiałów naszego konsultanta na [www.studioatrium.pl](http://www.studioatrium.pl)



## RZUT PARTERU

	[m <sup>2</sup> ]
1 przedsiónek	4,30
2 hall z komunikacją	6,10
3 pokój dzienny	23,75
4 jadalnia	10,80
5 kuchnia	10,90
6 kotłownia	4,25
7 w.c.	1,55
8 garderoba	2,90
<b>razem</b>	<b>64,55</b>
9 garaż	21,00



RZUT PODDASZA

[m<sup>2</sup>]

1	hall z komunikacją	7,20
2	pokój	12,95
3	pokój	13,85
4	pokój	12,10
5	łazienka	6,40
	<b>razem</b>	<b>52,50</b>