



Ekspert 117,05 m²

plus garaż 21,00 m²

Dom parterowy z poddaszem użytkowym i garażem, oryginalnymi lukarnami, narożnym tarasem w podcieniu

min. wymiary działki 20,35 x 19,3 m

pow. netto parteru	100,15 m ²
pow. całkowita	223,65 m ²
pow. zabudowy	124,05 m ²
kubatura brutto	693,50 m ³
wysokość budynku	8,15 m
kąt nachylenia dachu	40°
rodzaj stropu	gęstożebrowy
pow. dachu	198,50 m ²

ATRIUM



TECHNOLOGIA

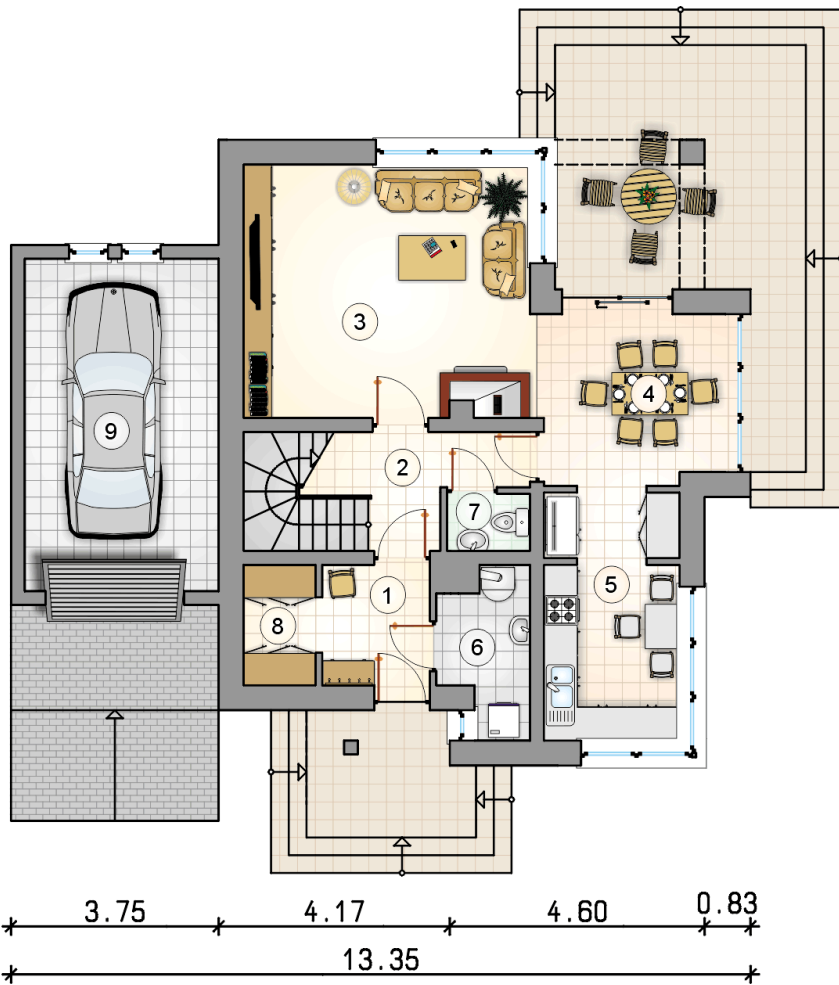
Technologia murowana: Pustak ceramiczny gr. 30 cm + ocieplenie w systemie Termo Organika. Pokrycie dachu dachówką cementową. Brama garażowa i drzwi zewnętrzne marki Hörmann.

Do tego projektu możesz wprowadzić zmiany, na które wyrazimy bezpłatną zgodę. Więcej na www.studioatrium.pl

KOSZTY BUDOWY

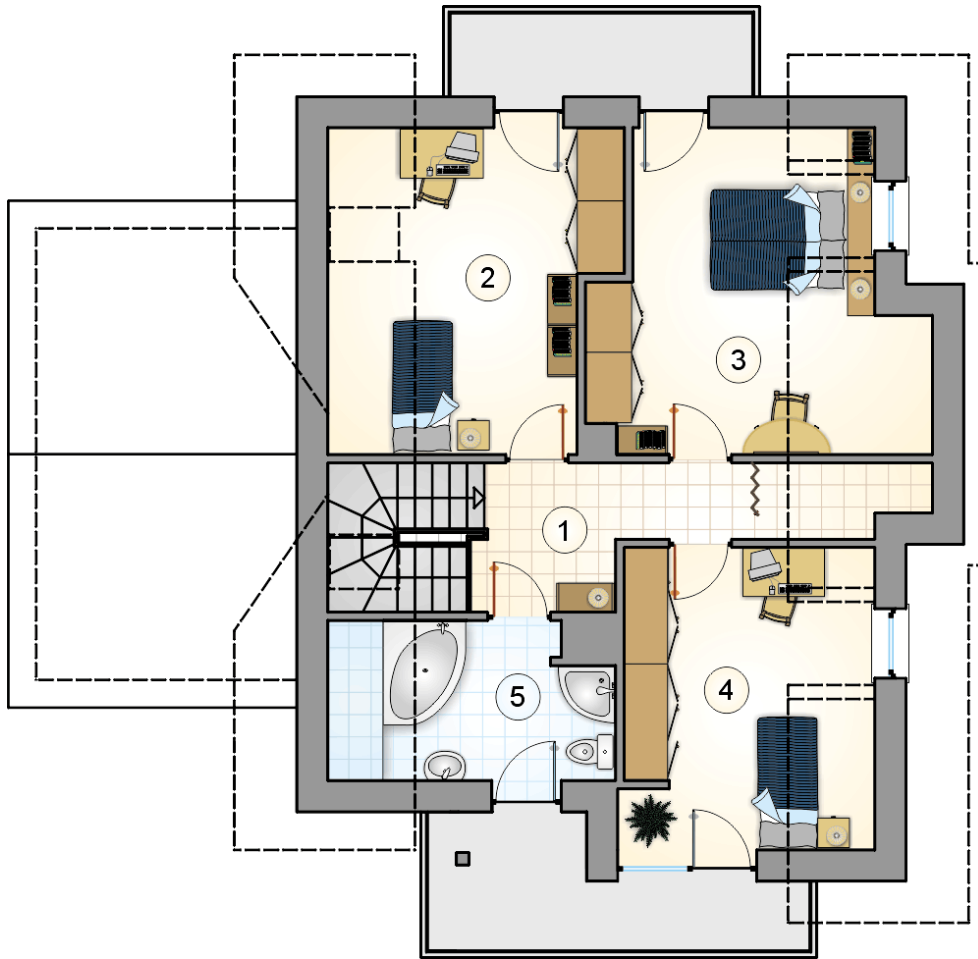
stan surowy	239 540 zł
roboty wykończeniowe	230 201 zł
instalacje	103 184 zł
koszt budowy	572 925 zł

Podane ceny są szacunkowymi cenami netto. Zapytaj o zestawienie materiałów naszego konsultanta na www.studioatrium.pl



RZUT PARTERU

	[m ²]
1 przedsiónek	4,30
2 hall z komunikacją	6,10
3 pokój dzienny	23,75
4 jadalnia	10,80
5 kuchnia	10,90
6 kotłownia	4,25
7 w.c.	1,55
8 garderoba	2,90
razem	64,55
9 garaż	21,00



RZUT PODDASZA

[m²]

1	hall z komunikacją	7,20
2	pokój	12,95
3	pokój	13,85
4	pokój	12,10
5	łazienka	6,40
	razem	52,50