



Ekspert 117,05 m²

plus garaż 21,00 m²

Dom parterowy z poddaszem użytkowym i garażem, oryginalnymi lukarnami, narożnym tarasem w podcieniu

min. wymiary działki 20,35 x 19,3 m

| | |
|----------------------|-----------------------|
| pow. netto parteru | 100,15 m ² |
| pow. całkowita | 223,65 m ² |
| pow. zabudowy | 124,05 m ² |
| kubatura brutto | 693,50 m ³ |
| wysokość budynku | 8,15 m |
| kąt nachylenia dachu | 40° |
| rodzaj stropu | gęstożebrowy |
| pow. dachu | 198,50 m ² |

ATRIUM



TECHNOLOGIA

Technologia murowana: Pustak ceramiczny gr. 30 cm + ocieplenie w systemie Termo Organika. Pokrycie dachu dachówką cementową. Brama garażowa i drzwi zewnętrzne marki Hörmann.

Do tego projektu możesz wprowadzić zmiany, na które wyrazimy bezpłatną zgodę. Więcej na www.studioatrium.pl

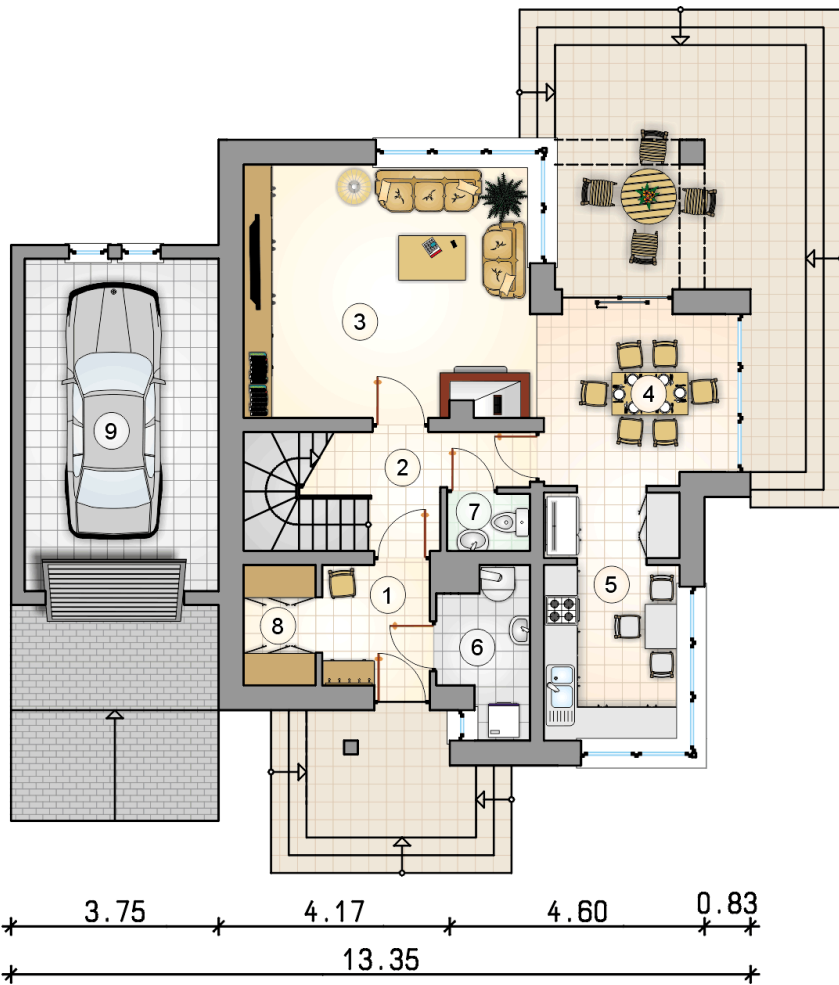
KOSZTY BUDOWY

| | |
|----------------------|------------|
| stan surowy | 239 540 zł |
| roboty wykończeniowe | 230 201 zł |
| instalacje | 103 184 zł |
| koszt budowy | 572 925 zł |

Podane ceny są szacunkowymi cenami netto. Zapytaj o zestawienie materiałów naszego konsultanta na www.studioatrium.pl

RZUT PARTERU

| | [m ²] |
|----------------------|-------------------|
| 1 przedsiónek | 4,30 |
| 2 hall z komunikacją | 6,10 |
| 3 pokój dzienny | 23,75 |
| 4 jadalnia | 10,80 |
| 5 kuchnia | 10,90 |
| 6 kotłownia | 4,25 |
| 7 w.c. | 1,55 |
| 8 garderoba | 2,90 |
| razem | 64,55 |
| 9 garaż | 21,00 |

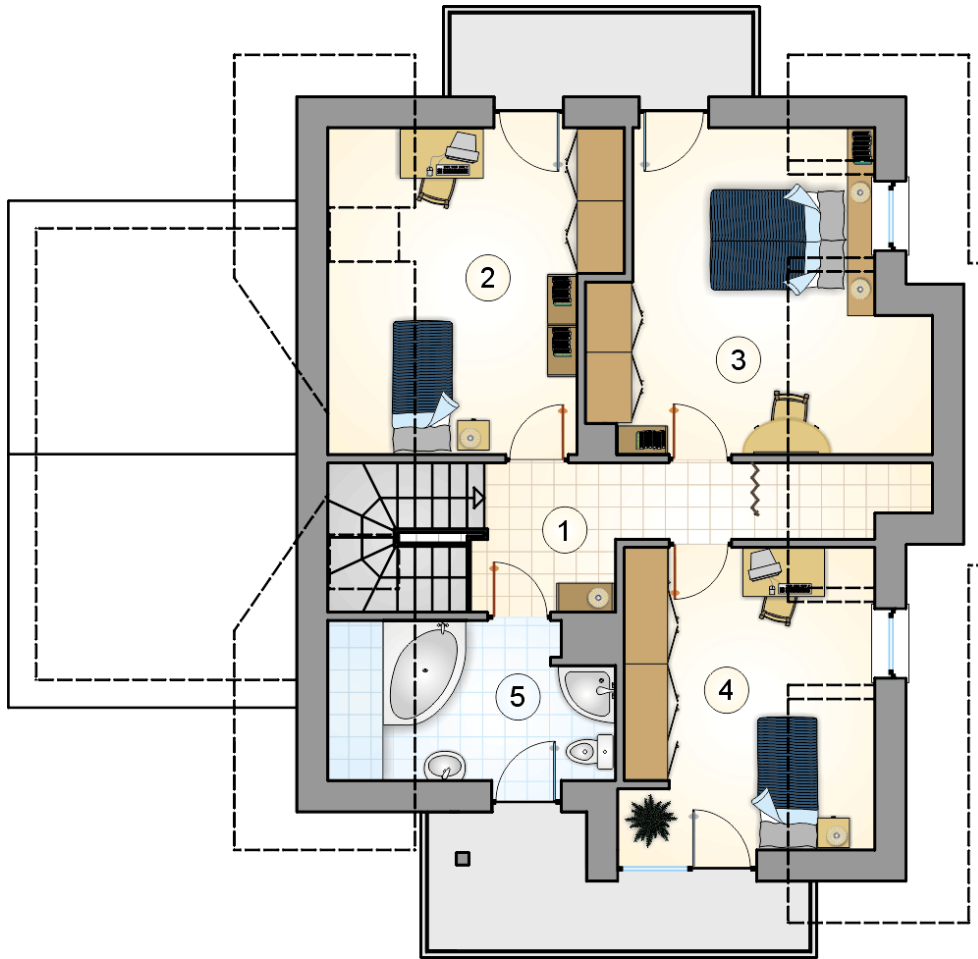


30 LAT

ATRIUM
STUDIO | PROJEKTY DOMÓW

telefon konsultanta
33 822 94 96

więcej projektów i informacji na
www.studioatrium.pl



RZUT PODDASZA

[m²]

| | | |
|---|--------------------|--------------|
| 1 | hall z komunikacją | 7,20 |
| 2 | pokój | 12,95 |
| 3 | pokój | 13,85 |
| 4 | pokój | 12,10 |
| 5 | łazienka | 6,40 |
| | razem | 52,50 |