



Ekspert II

132,2 m²

plus garaż 19,55 m²

Parterowy dom z poddaszem użytkowym i garażem, z 4 sypialniami i narożnym tarasem w podcieniu

min. wymiary działki 20,35 x 19,3 m

pow. netto parteru	98,70 m ²
pow. całkowita	248,15 m ²
pow. zabudowy	124,05 m ²
kubatura brutto	743,60 m ³
wysokość budynku	8,15 m
kąt nachylenia dachu	40°
rodzaj stropu	gęstożebrowy
pow. dachu	202,50 m ²



TECHNOLOGIA

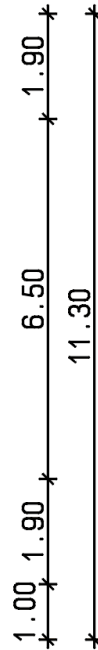
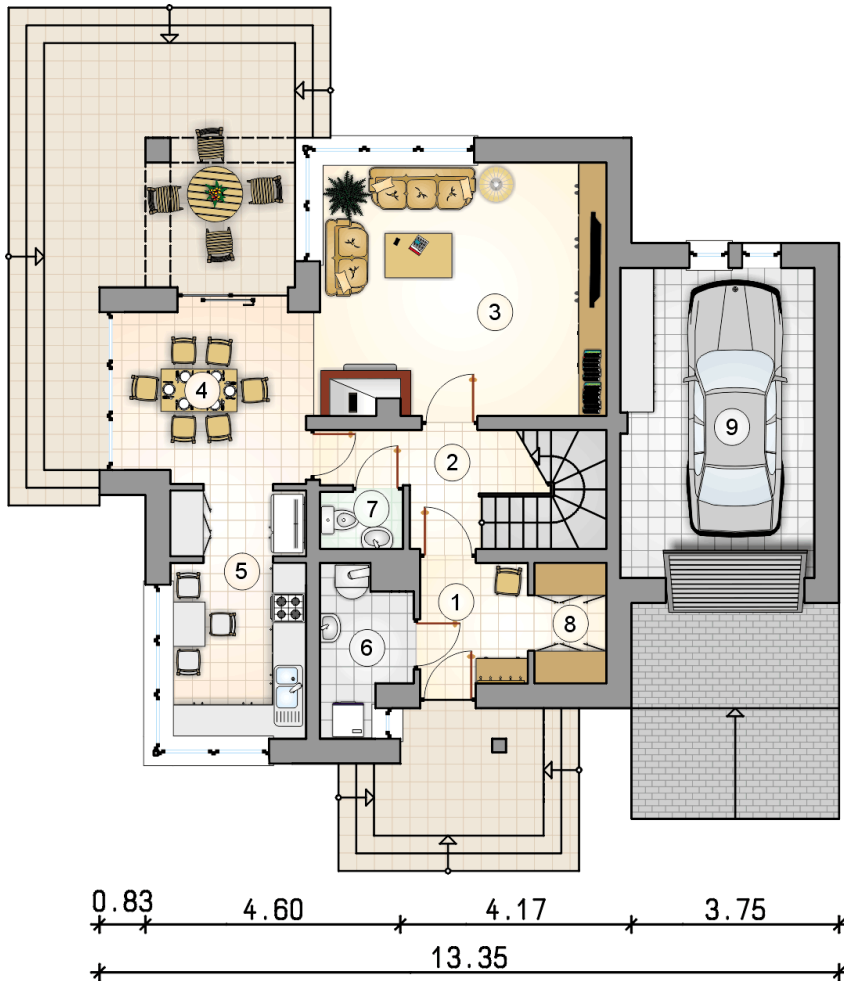
Technologia murowana: Pustak ceramiczny gr. 30 cm + ocieplenie w systemie Termo Organika. Pokrycie dachu dachówką cementową. Brama garażowa i drzwi zewnętrzne marki Hörmann.

Do tego projektu możesz wprowadzić zmiany, na które wyrazimy bezpłatną zgodę. Więcej na www.studioatrium.pl

KOSZTY BUDOWY

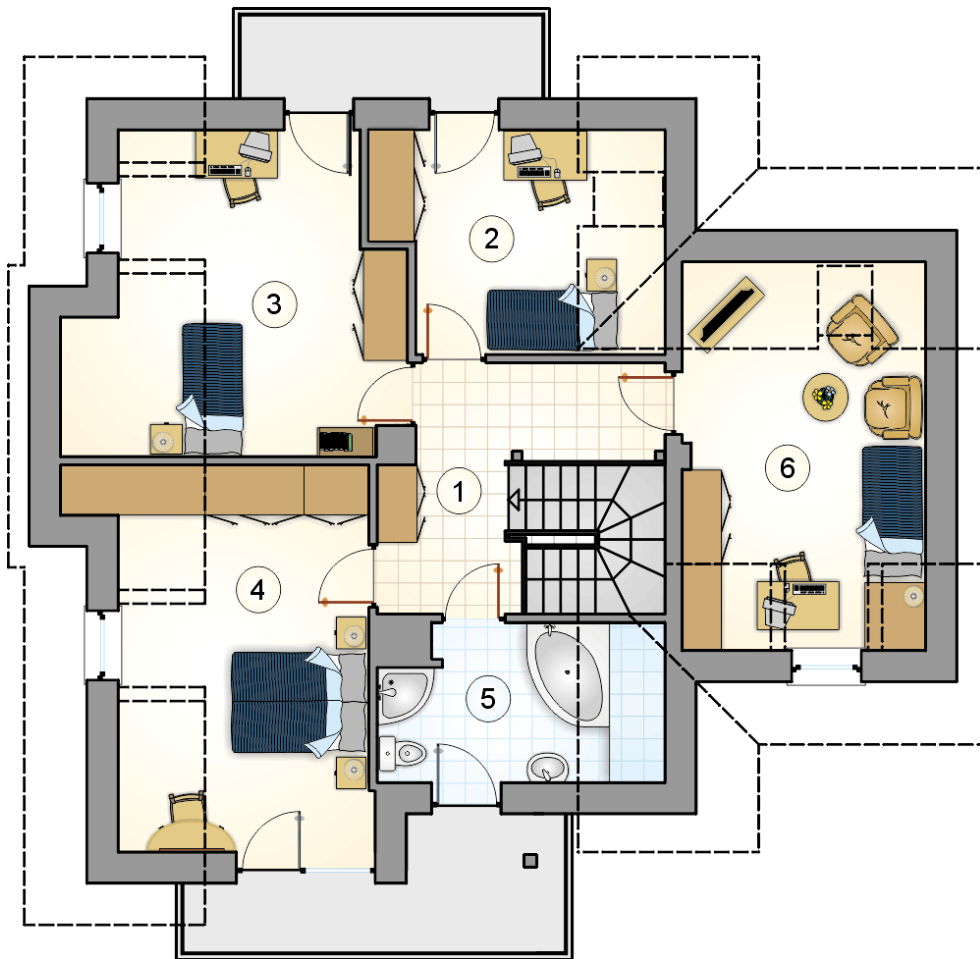
stan surowy	266 710 zł
roboty wykończeniowe	256 312 zł
instalacje	114 888 zł
koszt budowy	637 910 zł

Podane ceny są szacunkowymi cenami netto. Zapytaj o zestawienie materiałów naszego konsultanta na www.studioatrium.pl



RZUT PARTERU [m²]

1	przedsiónek	4,30
2	hall z komunikacją	6,10
3	pokój dzienny	23,75
4	jadalnia	10,80
5	kuchnia	10,90
6	kotłownia	4,25
7	w.c.	1,55
8	garderoba	2,90
	razem	64,55
9	garaż	19,55



RZUT PODDASZA

[m²]

1	hall z komunikacją	9,75
2	pokój	9,25
3	pokój	14,20
4	pokój	15,10
5	łazienka	6,40
6	pokój	12,95
	razem	67,65