



Ekspert III

128,25 m²

plus garaż 19,55 m²

Dom parterowy z poddaszem użytkowym, z garażem i 4 sypialniami, z częściowo zadaszonym tarasem

min. wymiary działki 20,35 x 19,3 m

pow. netto parteru	98,70 m ²
pow. całkowita	248,15 m ²
pow. zabudowy	124,05 m ²
kubatura brutto	736,00 m ³
wysokość budynku	8,15 m
kąt nachylenia dachu	40°
rodzaj stropu	gęstożebrowy
pow. dachu	205,50 m ²



TECHNOLOGIA

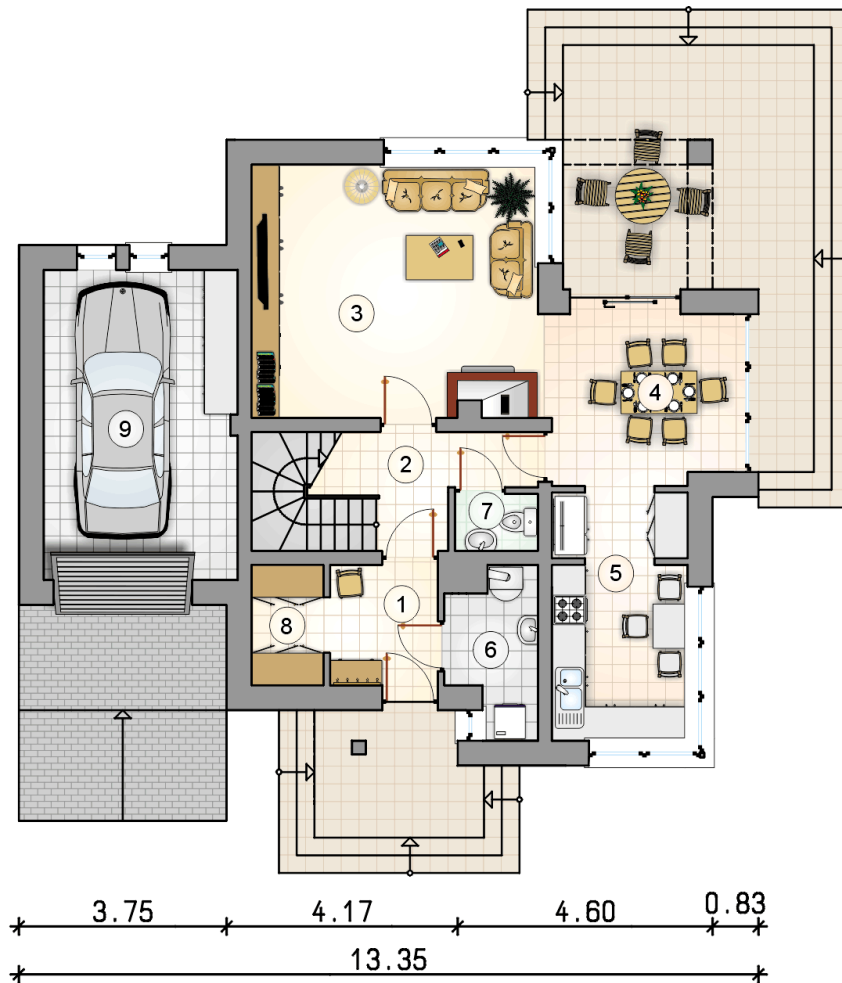
Technologia murowana: Pustak ceramiczny gr. 30 cm + ocieplenie w systemie Termo Organika. Pokrycie dachu dachówką cementową. Brama garażowa i drzwi zewnętrzne marki Hörmann.

Do tego projektu możesz wprowadzić zmiany, na które wyrazimy bezpłatną zgodę. Więcej na www.studioatrium.pl

KOSZTY BUDOWY

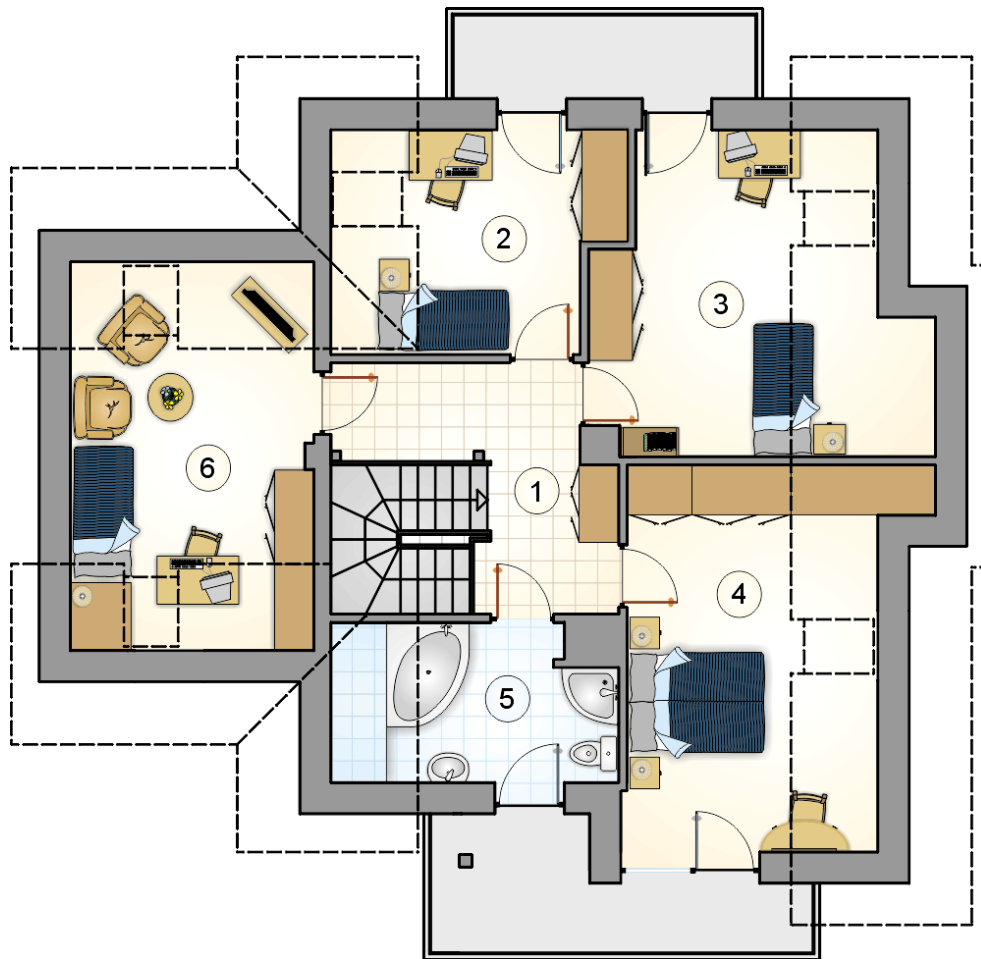
stan surowy	259 278 zł
roboty wykończeniowe	249 170 zł
instalacje	111 686 zł
koszt budowy	620 135 zł

Podane ceny są szacunkowymi cenami netto. Zapytaj o zestawienie materiałów naszego konsultanta na www.studioatrium.pl



RZUT PARTERU [m²]

1	przedsiónek	4,30
2	hall z komunikacją	6,10
3	pokój dzienny	23,75
4	jadalnia	10,80
5	kuchnia	10,90
6	kotłownia	4,25
7	w.c.	1,55
8	garderoba	2,90
	razem	64,55
9	garaż	19,55



RZUT PODDASZA

[m²]

1	hall z komunikacją	9,75
2	pokój	9,25
3	pokój	12,90
4	pokój	13,80
5	łazienka	6,40
6	pokój	11,60
	razem	63,70