



ATRIUM

Elba

103,6 m²

Parterowy dom jednorodzinny, bez garażu, z otwartą przestrzenią nad salonem

min. wymiary działki 24,15 x 16,2 m

pow. netto parteru	105,80 m ²
pow. całkowita	135,35 m ²
pow. zabudowy	135,35 m ²
kubatura brutto	663,10 m ³
wysokość budynku	6,28 m
kąt nachylenia dachu	30°
rodzaj stropu	lekki
pow. dachu	183,00 m ²

TECHNOLOGIA

Technologia murowana: pustak ceramiczny gr. 25 cm + ocieplenie w systemie Termo Organika. Pokrycie dachu: dachówka. Drzwi zewnętrzne marki Hörmann.

Do tego projektu możesz wprowadzić zmiany, na które wyrazimy bezpłatną zgodę. Więcej na www.studioatrium.pl



ATRIUM



ATRIUM

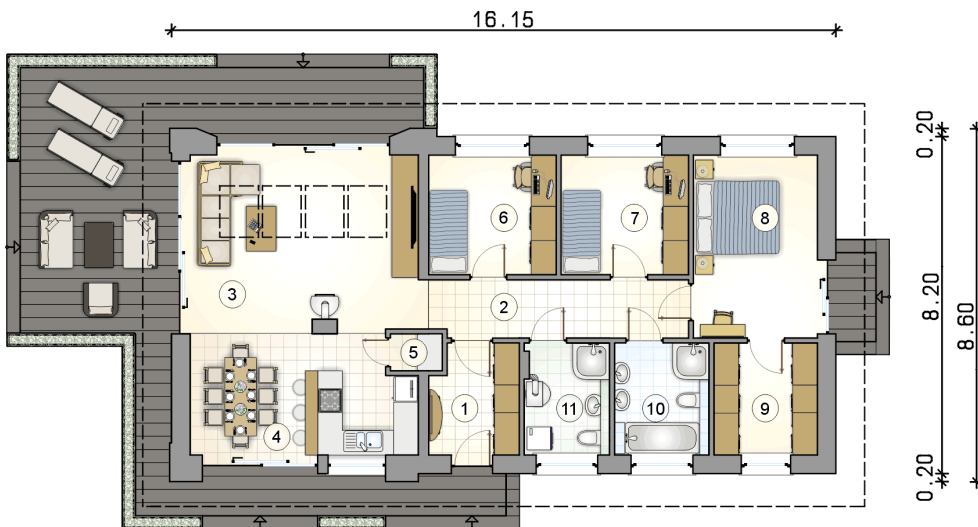


ATRIUM

KOSZTY BUDOWY

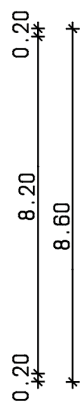
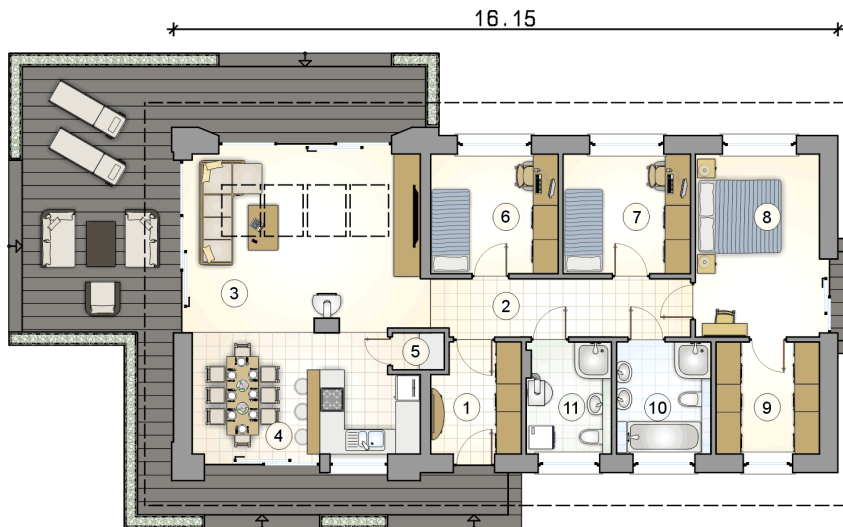
stan surowy	199 580 zł
roboty wykończeniowe	182 657 zł
instalacje	83 963 zł
koszt budowy	466 200 zł

Podane ceny są szacunkowymi cenami netto. Zapytaj o zestawienie materiałów naszego konsultanta na www.studioatrium.pl



RZUT PARTERU [m²]

1	przedsiönek	5,50
2	hall	8,95
3	pokój dzienny	23,65
4	kuchnia z jadalnią	15,30
5	spizarka	1,05
6	pokój	8,85
7	pokój	8,85
8	pokój	13,15
9	garderoba	6,70
10	łazienka	6,15
11	łazienka z piecem c.o.	5,45
razem		103,60



RZUT PARTERU		[m ²]
1	przedsiónek	5,50
2	hall	8,95
3	pokój dzienny	23,65
4	kuchnia z jadalnią	15,30
5	spiżarka	1,05
6	pokój	8,85
7	pokój	8,85
8	pokój	13,15
9	garderoba	6,70
10	łazienka	6,15
11	łazienka z piecem	5,45
0	razem	103,60