



# Elba

## 103,6 m<sup>2</sup>

Parterowy dom jednorodzinny, bez garażu, z otwartą przestrzenią nad salonem

min. wymiary działki 24,15 x 16,2 m

pow. netto parteru	105,80 m <sup>2</sup>
pow. całkowita	135,35 m <sup>2</sup>
pow. zabudowy	135,35 m <sup>2</sup>
kubatura brutto	663,10 m <sup>3</sup>
wysokość budynku	6,28 m
kąt nachylenia dachu	30°
rodzaj stropu	lekki
pow. dachu	183,00 m <sup>2</sup>

### TECHNOLOGIA

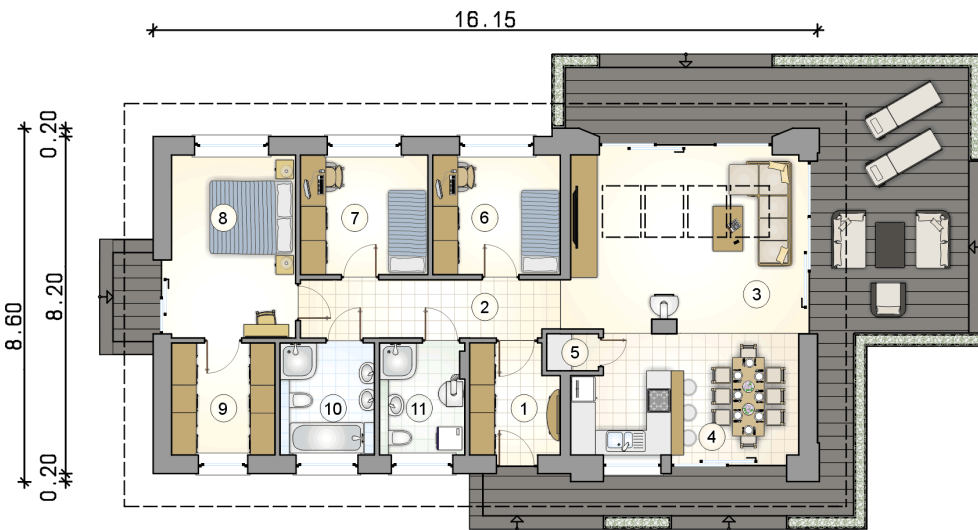
Technologia murowana: pustak ceramiczny gr. 25 cm + ocieplenie w systemie Termo Organika. Pokrycie dachu: dachówka. Drzwi zewnętrzne marki Hörmann.

Do tego projektu możesz wprowadzić zmiany, na które wyrazimy bezpłatną zgodę. Więcej na [www.studioatrium.pl](http://www.studioatrium.pl)

### KOSZTY BUDOWY

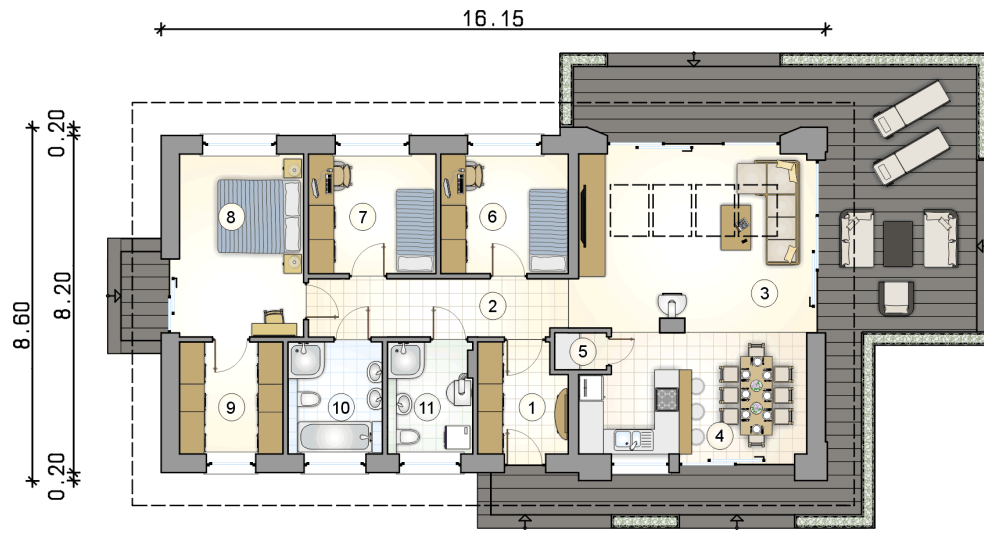
stan surowy	199 580 zł
roboty wykończeniowe	182 657 zł
instalacje	83 963 zł
koszt budowy	466 200 zł

Podane ceny są szacunkowymi cenami netto. Zapytaj o zestawienie materiałów naszego konsultanta na [www.studioatrium.pl](http://www.studioatrium.pl)



### RZUT PARTERU [m<sup>2</sup>]

1	przedsiönek	5,50
2	hall	8,95
3	pokój dzienny	23,65
4	kuchnia z jadalnią	15,30
5	spizarka	1,05
6	pokój	8,85
7	pokój	8,85
8	pokój	13,15
9	garderoba	6,70
10	łazienka	6,15
11	łazienka z piecem c.o.	5,45
<b>razem</b>		<b>103,60</b>



RZUT PARTERU		[m <sup>2</sup> ]
1	przedsiónek	5,50
2	hall	8,95
3	pokój dzienny	23,65
4	kuchnia z jadalnią	15,30
5	spiżarka	1,05
6	pokój	8,85
7	pokój	8,85
8	pokój	13,15
9	garderoba	6,70
10	łazienka	6,15
11	łazienka z piecem	5,45
0	<b>razem</b>	<b>103,60</b>