

# Elba SZ

## 108,15 m<sup>2</sup>

Parterowy jednorodzinny dom w technologii szkieletowej z otwartą przestrzenią nad salonem



ATRIUM

min. wymiary działki 28,15 x 20,2 m

pow. netto parteru	110,35 m <sup>2</sup>
pow. całkowita	135,35 m <sup>2</sup>
pow. zabudowy	135,35 m <sup>2</sup>
kubatura brutto	665,80 m <sup>3</sup>
wysokość budynku	6,28 m
kąt nachylenia dachu	30°
rodzaj stropu	lekki
pow. dachu	194,10 m <sup>2</sup>

### TECHNOLOGIA

Ściany w szkielecie drewnianym + ocieplenie z wełny mineralnej + płyty OSB + elewacja z wełny mineralnej z tynkiem. Pokrycie dachu: dachówka. Drzwi zewnętrzne marki Hörmann.

Do tego projektu możesz wprowadzić zmiany, na które wyrażymy bezpłatną zgodę. Więcej na [www.studioatrium.pl](http://www.studioatrium.pl)



ATRIUM

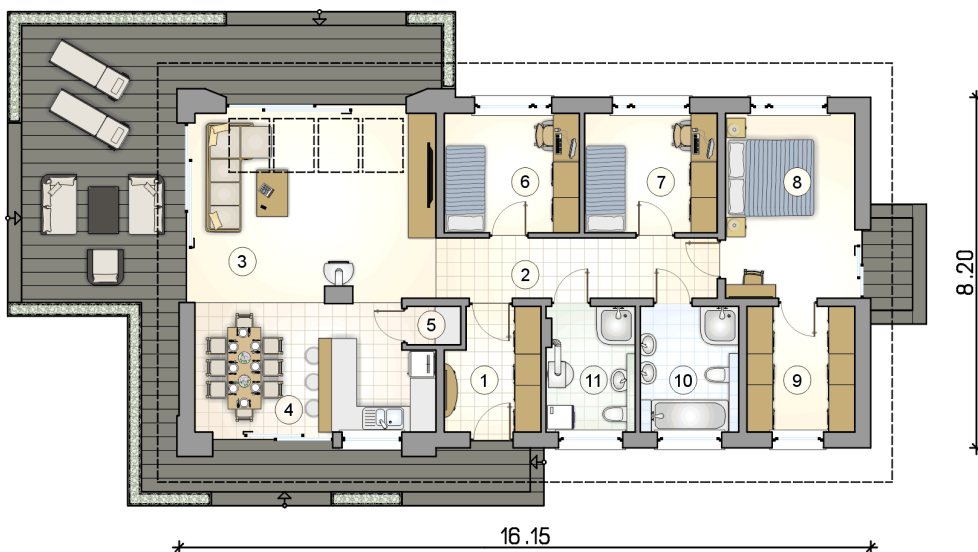
ATRIUM

ATRIUM

### RZUT PARTERU

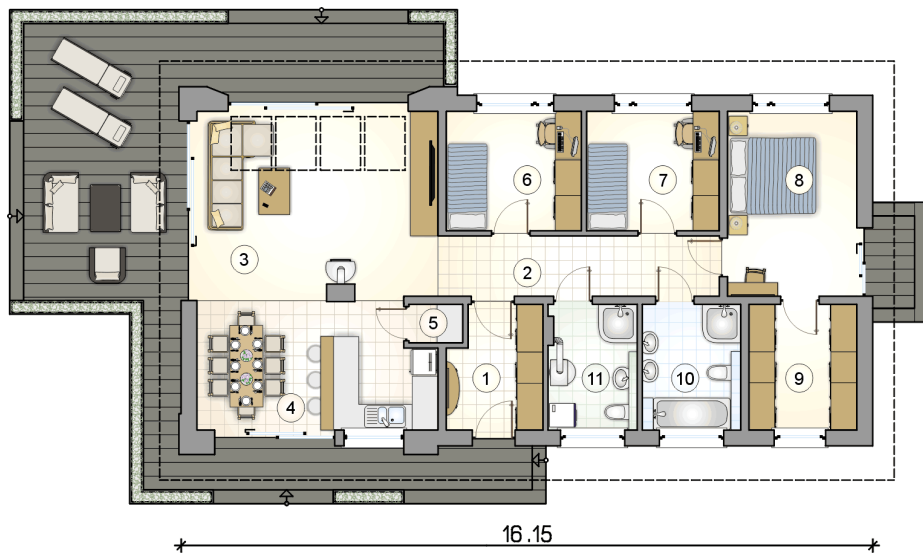
[m<sup>2</sup>]

1	przedsiónek	6,10
2	hall	9,25
3	pokój dzienny	24,70
4	kuchnia z jadalnią	16,10
5	spiżarka	1,15
6	pokój	8,85
7	pokój	8,70
8	pokój	13,10
9	garderoba	7,40
10	łazienka	6,75
11	łazienka z piecem c.o.	6,05
	<b>razem</b>	<b>108,15</b>



16.15

8.20



RZUT PARTERU [m<sup>2</sup>]

1	przedsiónek	6,10
2	hall	9,25
3	pokój dzienny	24,70
4	kuchnia z jadalnią	16,10
5	spiżarka	1,15
6	pokój	8,85
7	pokój	8,70
8	pokój	13,10
9	garderoba	7,40
10	łazienka	6,75
11	łazienka z piecem	6,05
0	<b>razem</b>	<b>108,15</b>