



Elba SZ

108,15 m²

Parterowy jednorodzinny dom w technologii szkieletowej z otwartą przestrzenią nad salonem

min. wymiary działki 28,15 x 20,2 m

pow. netto parteru	110,35 m ²
pow. całkowita	135,35 m ²
pow. zabudowy	135,35 m ²
kubatura brutto	665,80 m ³
wysokość budynku	6,28 m
kąt nachylenia dachu	30°
rodzaj stropu	lekki
pow. dachu	194,10 m ²

TECHNOLOGIA

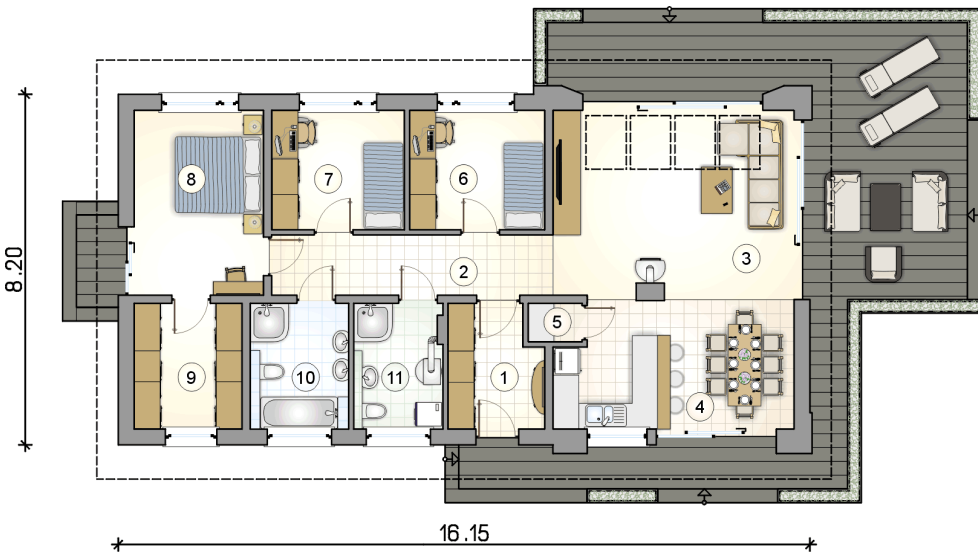
Ściany w szkielecie drewnianym + ocieplenie z wełny mineralnej + płyty OSB + elewacja z wełny mineralnej z tynkiem. Pokrycie dachu: dachówka. Drzwi zewnętrzne marki Hörmann.

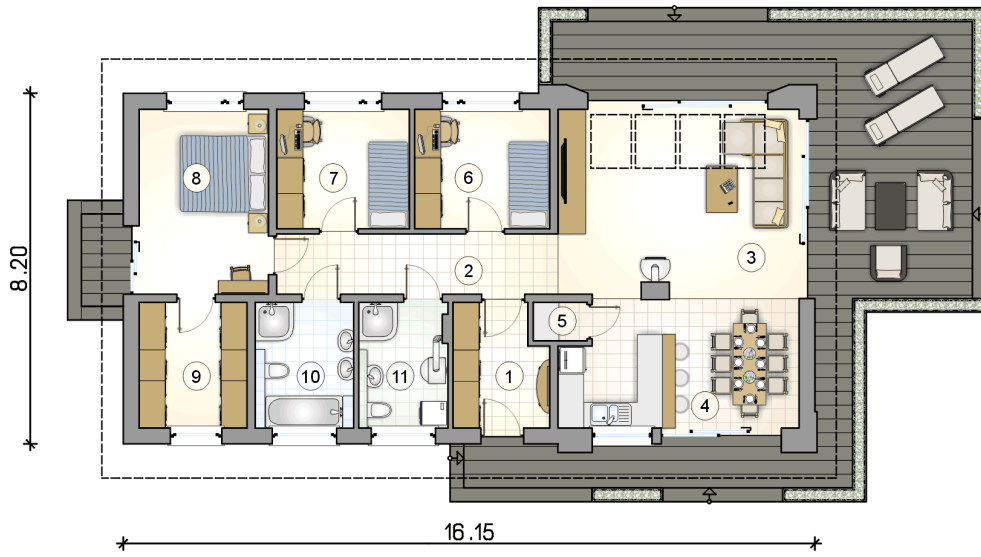
Do tego projektu możesz wprowadzić zmiany, na które wyrazimy bezpłatną zgodę. Więcej na www.studioatrium.pl



RZUT PARTERU [m²]

1	przedsiónek	6,10
2	hall	9,25
3	pokój dzienny	24,70
4	kuchnia z jadalnią	16,10
5	spizarka	1,15
6	pokój	8,85
7	pokój	8,70
8	pokój	13,10
9	garderoba	7,40
10	łazienka	6,75
11	łazienka z piecem c.o.	6,05
razem		108,15





RZUT PARTERU		[m ²]
1	przedsiónek	6,10
2	hall	9,25
3	pokój dzienny	24,70
4	kuchnia z jadalnią	16,10
5	spiżarka	1,15
6	pokój	8,85
7	pokój	8,70
8	pokój	13,10
9	garderoba	7,40
10	łazienka	6,75
11	łazienka z piecem	6,05
0	razem	108,15