



Elf

120,25 m²

plus garaż 18,90 m²

Dom parterowy z poddaszem użytkowym, z przeszklonym ryzalitem, z częściowo zadaszonym tarasem, z garażem

min. wymiary działki 19,85 x 18,7 m

pow. netto parteru	94,00 m ²
pow. całkowita	205,85 m ²
pow. zabudowy	115,45 m ²
kubatura brutto	646,40 m ³
wysokość budynku	8,06 m
kąt nachylenia dachu	40°
rodzaj stropu	gęstożebrowy
pow. dachu	190,00 m ²

ATRIUM



TECHNOLOGIA

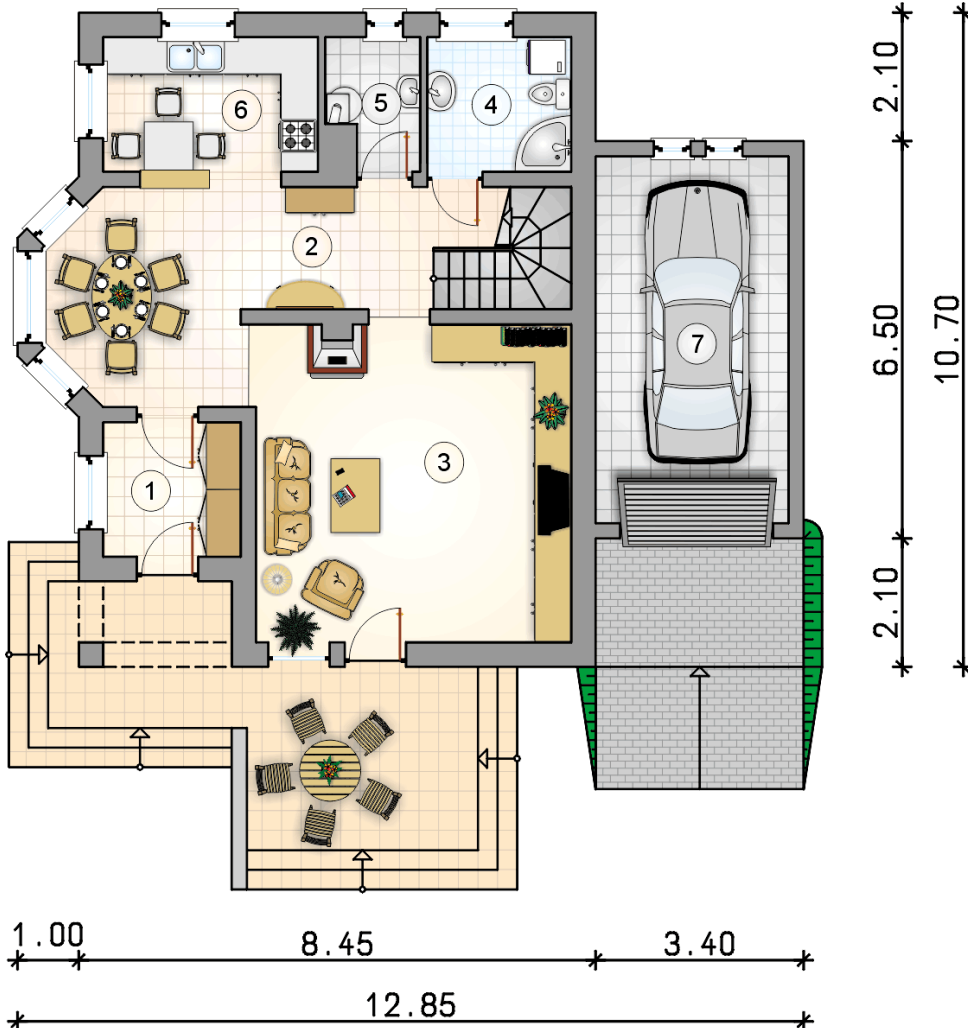
Technologia murowana: Pustak ceramiczny gr. 30 cm + ocieplenie w systemie Termo Organika. Pokrycie dachu dachówką cementową. Brama garażowa i drzwi zewnętrzne marki Hörmann.

Do tego projektu możesz wprowadzić zmiany, na które wyrazimy bezpłatną zgodę. Więcej na www.studioatrium.pl

KOSZTY BUDOWY

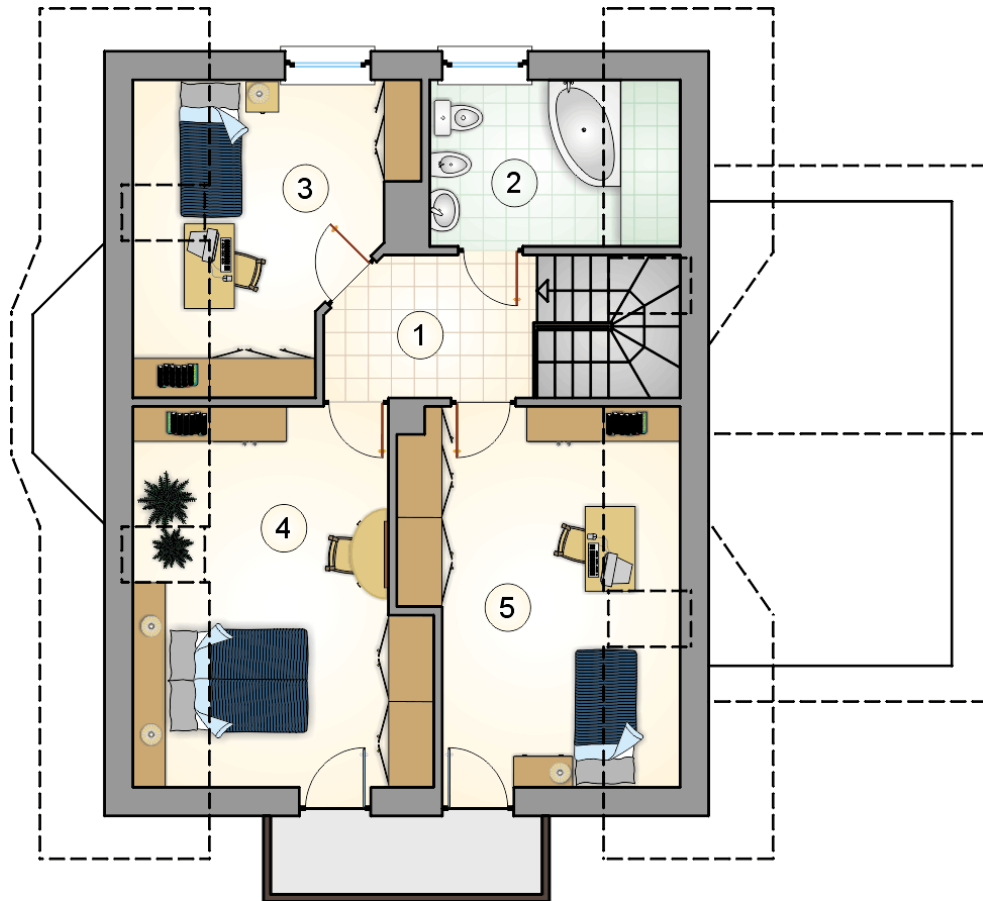
stan surowy	243 629 zł
roboty wykończeniowe	234 131 zł
instalacje	104 945 zł
koszt budowy	582 705 zł

Podane ceny są szacunkowymi cenami netto. Zapytaj o zestawienie materiałów naszego konsultanta na www.studioatrium.pl



RZUT PARTERU

	[m ²]
1 przedsiónek	4,95
2 hall z komunikacją i jadalnią	18,95
3 pokój dzienny	26,95
4 łazienka	5,15
5 kotłownia	3,00
6 kuchnia	7,85
razem	66,85
7 garaż	18,90



RZUT PODDASZA

[m²]

1	hall z komunikacją	5,60
2	łazienka	6,15
3	pokój	10,90
4	pokój	16,00
5	pokój	14,75
	razem	53,40