



# Elf

## 120,25 m<sup>2</sup>

plus garaż 18,90 m<sup>2</sup>

Dom parterowy z poddaszem użytkowym, z przeszklonym ryzalitem, z częściowo zadaszonym tarasem, z garażem

min. wymiary działki 19,85 x 18,7 m

pow. netto parteru	94,00 m <sup>2</sup>
pow. całkowita	205,85 m <sup>2</sup>
pow. zabudowy	115,45 m <sup>2</sup>
kubatura brutto	646,40 m <sup>3</sup>
wysokość budynku	8,06 m
kąt nachylenia dachu	40°
rodzaj stropu	gęstożebrowy
pow. dachu	190,00 m <sup>2</sup>

ATRIUM



### TECHNOLOGIA

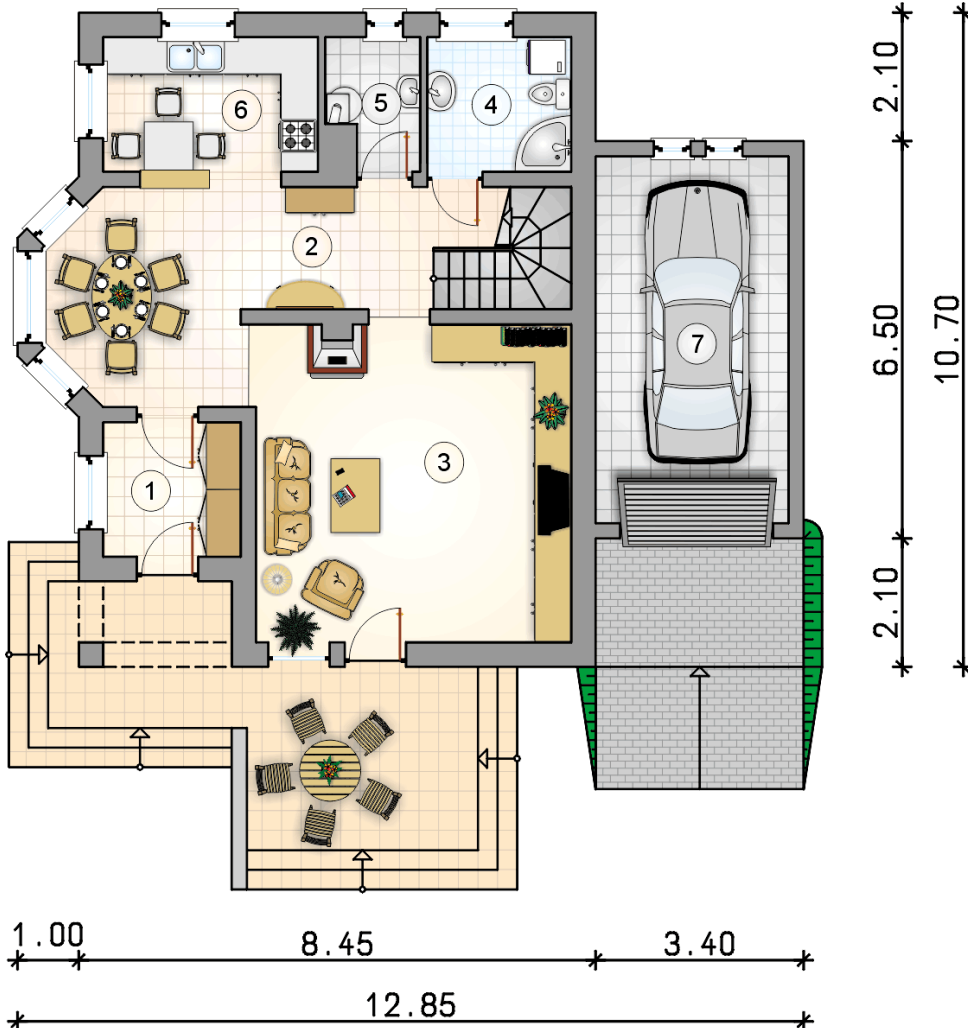
Technologia murowana: Pustak ceramiczny gr. 30 cm + ocieplenie w systemie Termo Organika. Pokrycie dachu dachówką cementową. Brama garażowa i drzwi zewnętrzne marki Hörmann.

Do tego projektu możesz wprowadzić zmiany, na które wyrazimy bezpłatną zgodę. Więcej na [www.studioatrium.pl](http://www.studioatrium.pl)

### KOSZTY BUDOWY

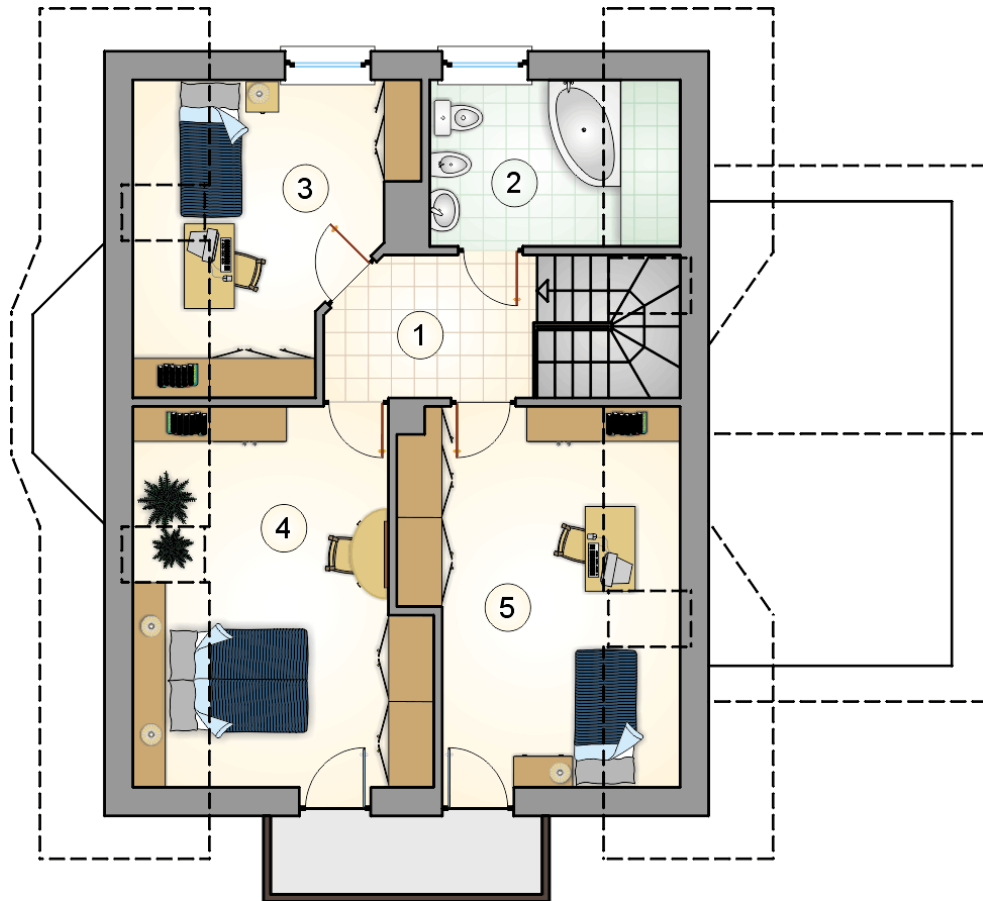
stan surowy	243 629 zł
roboty wykończeniowe	234 131 zł
instalacje	104 945 zł
koszt budowy	582 705 zł

Podane ceny są szacunkowymi cenami netto. Zapytaj o zestawienie materiałów naszego konsultanta na [www.studioatrium.pl](http://www.studioatrium.pl)



### RZUT PARTERU

	[m <sup>2</sup> ]
1 przedsionek	4,95
2 hall z komunikacją i jadalnią	18,95
3 pokój dzienny	26,95
4 łazienka	5,15
5 kotłownia	3,00
6 kuchnia	7,85
<b>razem</b>	<b>66,85</b>
7 garaż	18,90



RZUT PODDASZA

[m<sup>2</sup>]

1	hall z komunikacją	5,60
2	łazienka	6,15
3	pokój	10,90
4	pokój	16,00
5	pokój	14,75
	<b>razem</b>	<b>53,40</b>