



Emerson

111,55 m²

plus garaż 19,65 m²

Dom parterowy, z poddaszem użytkowym i garażem, z lukarnami, z przestronnym, niezadaszonym tarasem

min. wymiary działki 21,05 x 18,05 m

| | |
|----------------------|-----------------------|
| pow. netto parteru | 95,20 m ² |
| pow. całkowita | 199,00 m ² |
| pow. zabudowy | 119,50 m ² |
| kubatura brutto | 621,75 m ³ |
| wysokość budynku | 8,41 m |
| kąt nachylenia dachu | 42° |
| rodzaj stropu | gęstożebrowy |
| pow. dachu | 144,00 m ² |



TECHNOLOGIA

Technologia murowana: Pustak ceramiczny gr. 30 cm + ocieplenie w systemie Termo Organika. Pokrycie dachu dachówką cementową, garaż - papą termozgrzewalną ew. membraną dachową. Brama garażowa i drzwi zewnętrzne marki Hörmann.

Do tego projektu możesz wprowadzić zmiany, na które wyrazimy bezpłatną zgodę. Więcej na www.studioatrium.pl

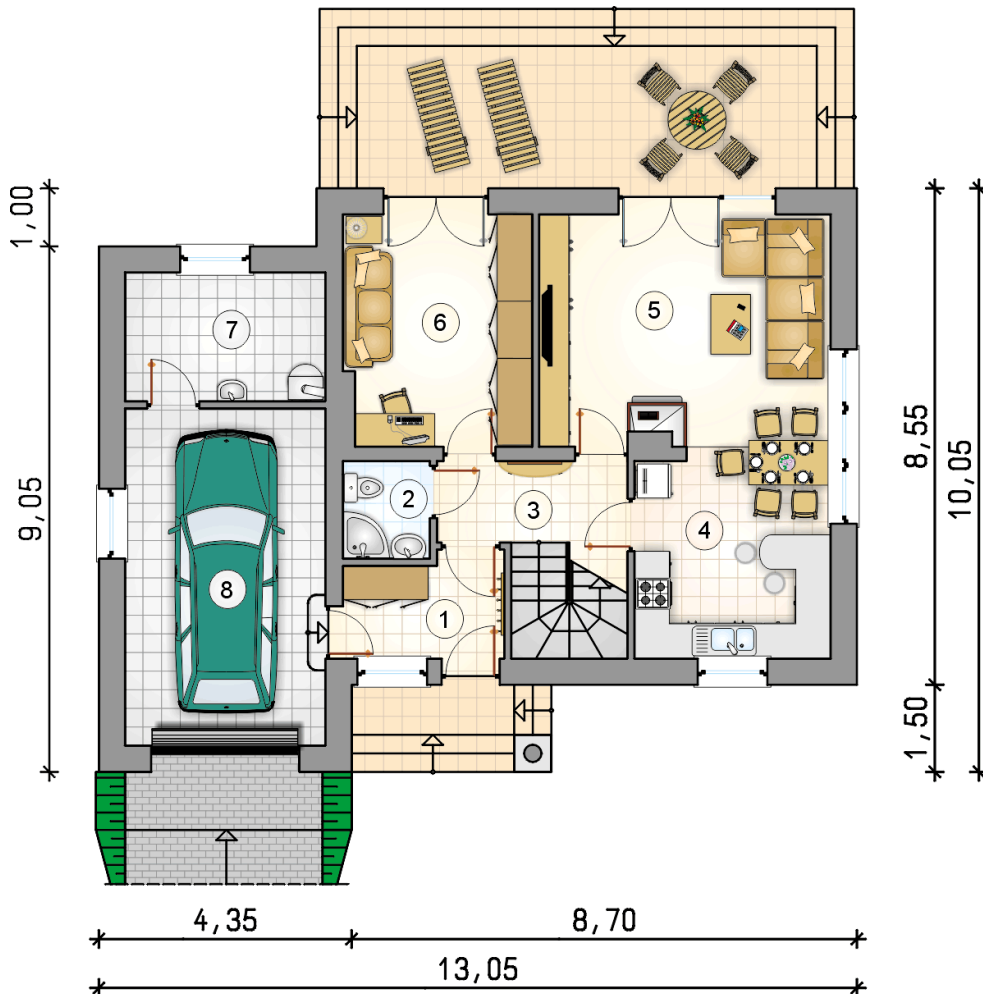
KOSZTY BUDOWY

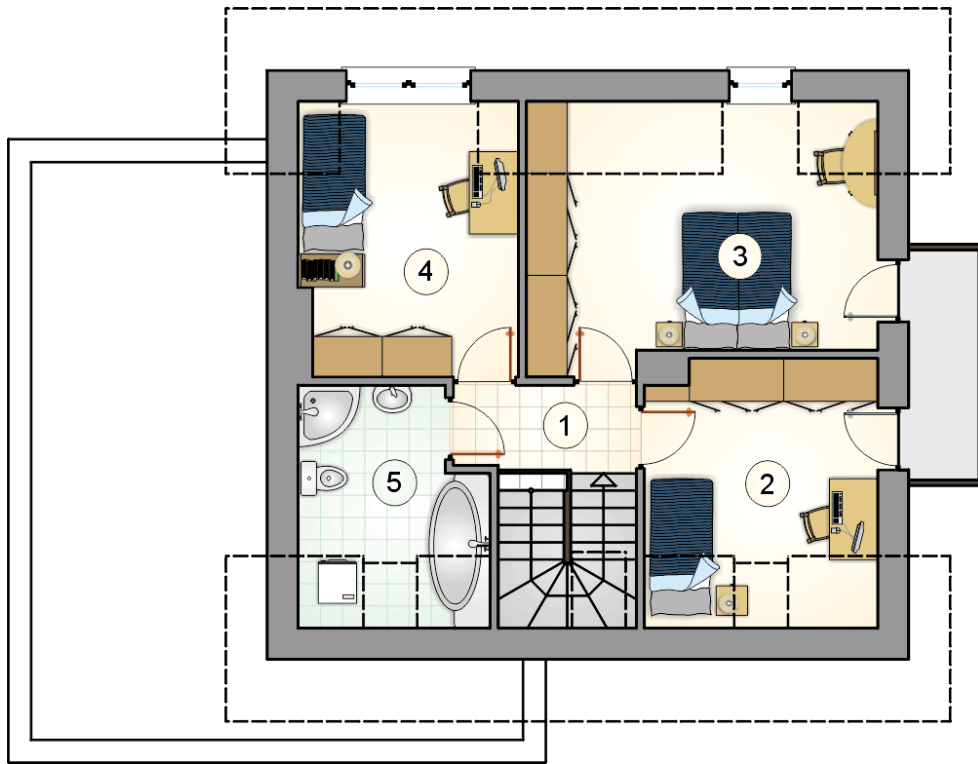
| | |
|----------------------|------------|
| stan surowy | 227 950 zł |
| roboty wykończeniowe | 219 063 zł |
| instalacje | 98 191 zł |
| koszt budowy | 545 205 zł |

Podane ceny są szacunkowymi cenami netto. Zapytaj o zestawienie materiałów naszego konsultanta na www.studioatrium.pl

RZUT PARTERU [m²]

| | | |
|---|--------------------|--------------|
| 1 | przedsiónek | 4,75 |
| 2 | łazienka | 2,50 |
| 3 | hall z komunikacją | 5,85 |
| 4 | kuchnia z jadalnią | 11,80 |
| 5 | pokój dzienny | 20,20 |
| 6 | pokój | 12,75 |
| 7 | kotłownia | 7,65 |
| | razem | 65,50 |
| 8 | garaż | 19,65 |





| RZUT PODDASZA | | [m ²] |
|---------------|--------------------|-------------------|
| 1 | hall z komunikacją | 3,30 |
| 2 | pokój | 9,85 |
| 3 | pokój | 15,20 |
| 4 | pokój | 11,30 |
| 5 | łazienka | 6,40 |
| razem | | 46,05 |