



Emerson

111,55 m²

plus garaż 19,65 m²

Dom parterowy, z poddaszem użytkowym i garażem, z lukarnami, z przestronnym, niezadaszonym tarasem

min. wymiary działki 21,05 x 18,05 m

pow. netto parteru	95,20 m ²
pow. całkowita	199,00 m ²
pow. zabudowy	119,50 m ²
kubatura brutto	621,75 m ³
wysokość budynku	8,41 m
kąt nachylenia dachu	42°
rodzaj stropu	gęstożebrowy
pow. dachu	144,00 m ²



TECHNOLOGIA

Technologia murowana: Pustak ceramiczny gr. 30 cm + ocieplenie w systemie Termo Organika. Pokrycie dachu dachówką cementową, garaż - papą termozgrzewalną ew. membraną dachową. Brama garażowa i drzwi zewnętrzne marki Hörmann.

Do tego projektu możesz wprowadzić zmiany, na które wyrazimy bezpłatną zgodę. Więcej na www.studioatrium.pl

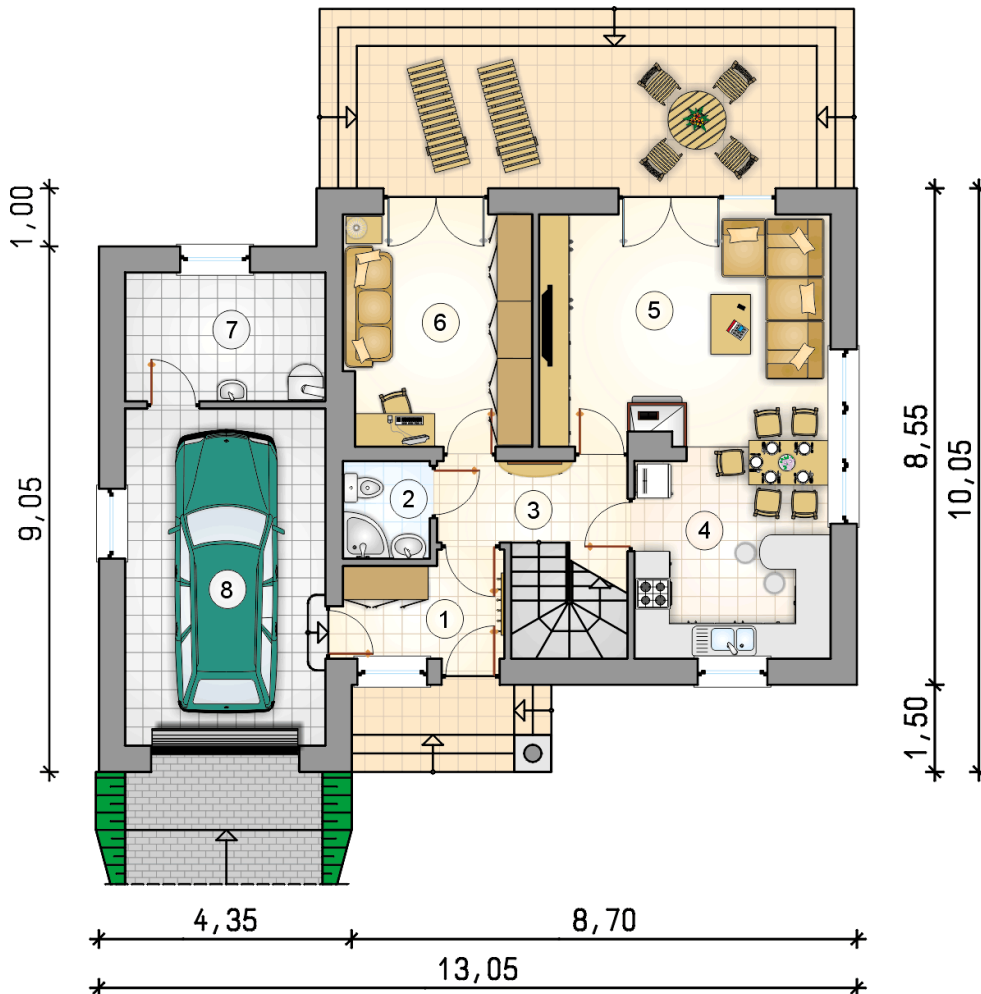
KOSZTY BUDOWY

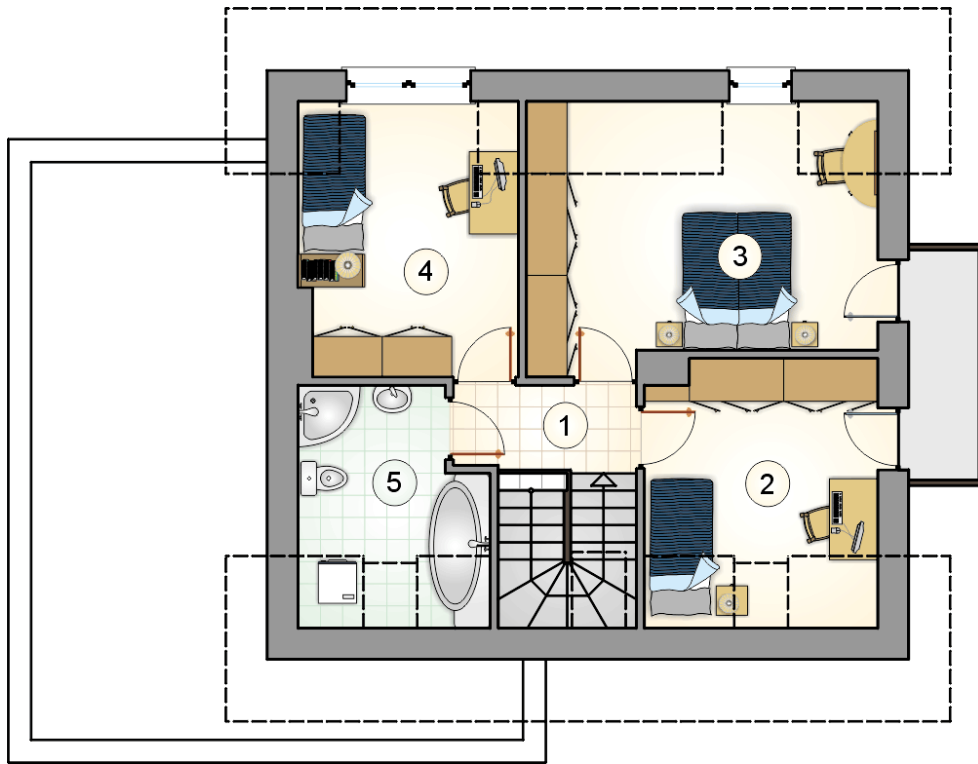
stan surowy	227 950 zł
roboty wykończeniowe	219 063 zł
instalacje	98 191 zł
koszt budowy	545 205 zł

Podane ceny są szacunkowymi cenami netto. Zapytaj o zestawienie materiałów naszego konsultanta na www.studioatrium.pl

RZUT PARTERU

	[m ²]
1 przedsionek	4,75
2 łazienka	2,50
3 hall z komunikacją	5,85
4 kuchnia z jadalnią	11,80
5 pokój dzienny	20,20
6 pokój	12,75
7 kotłownia	7,65
razem	65,50
8 garaż	19,65





RZUT PODDASZA		[m ²]
1	hall z komunikacją	3,30
2	pokój	9,85
3	pokój	15,20
4	pokój	11,30
5	łazienka	6,40
	razem	46,05