



Emerson II

111,2 m²

plus garaż 19,75 m²

Dom z użytkowym poddaszem i garażem oraz dużą kotłownią

min. wymiary działki 21,09 x 18,09 m

pow. netto parteru	88,55 m ²
pow. całkowita	193,85 m ²
pow. zabudowy	114,35 m ²
kubatura brutto	600,45 m ³
wysokość budynku	8,25 m
kąt nachylenia dachu	40°
rodzaj stropu	gęstożebrowy
pow. dachu	141,85 m ²

TECHNOLOGIA

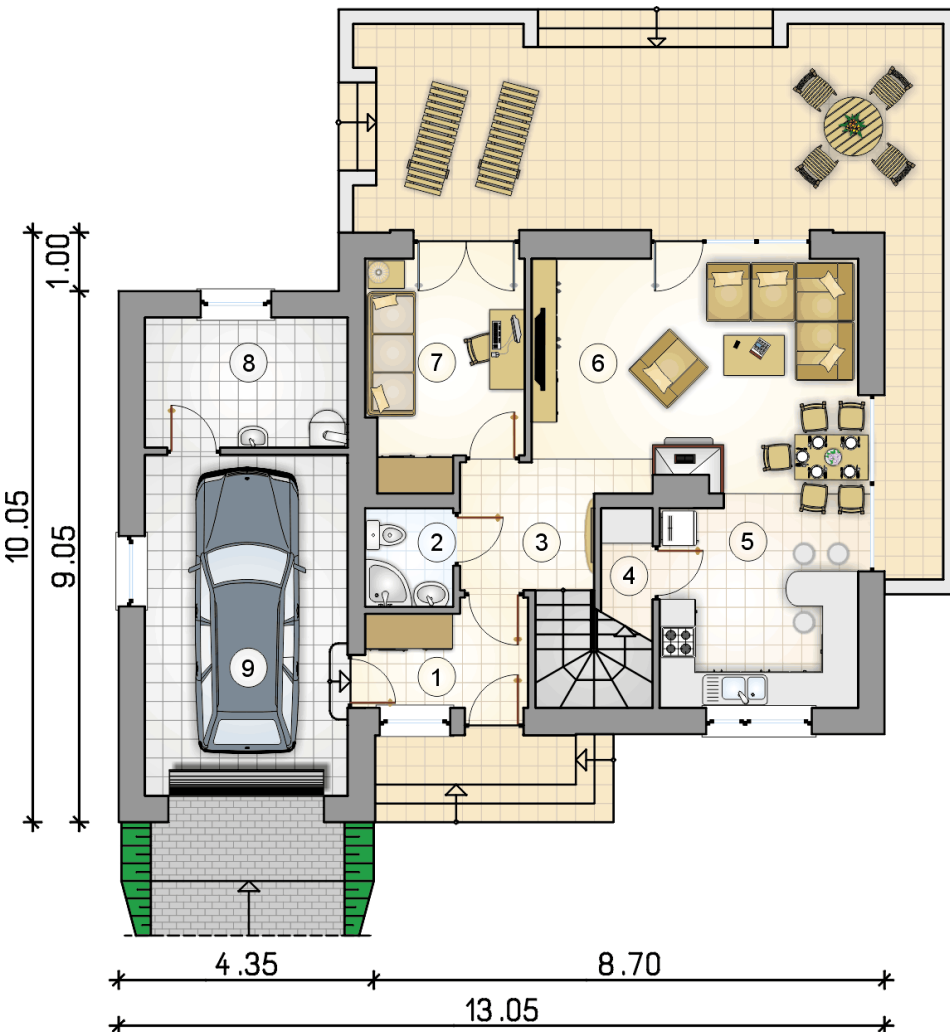
Technologia murowana: Pustak ceramiczny gr. 30 cm + ocieplenie w systemie Termo Organika. Pokrycie dachu dachówką cementową, garaż - papą termozgrzewalną ew. membraną dachową.. Brama garażowa i drzwi zewnętrzne marki Hörmann.

Do tego projektu możesz wprowadzić zmiany, na które wyrazimy bezpłatną zgodę. Więcej na www.studioatrium.pl

KOSZTY BUDOWY

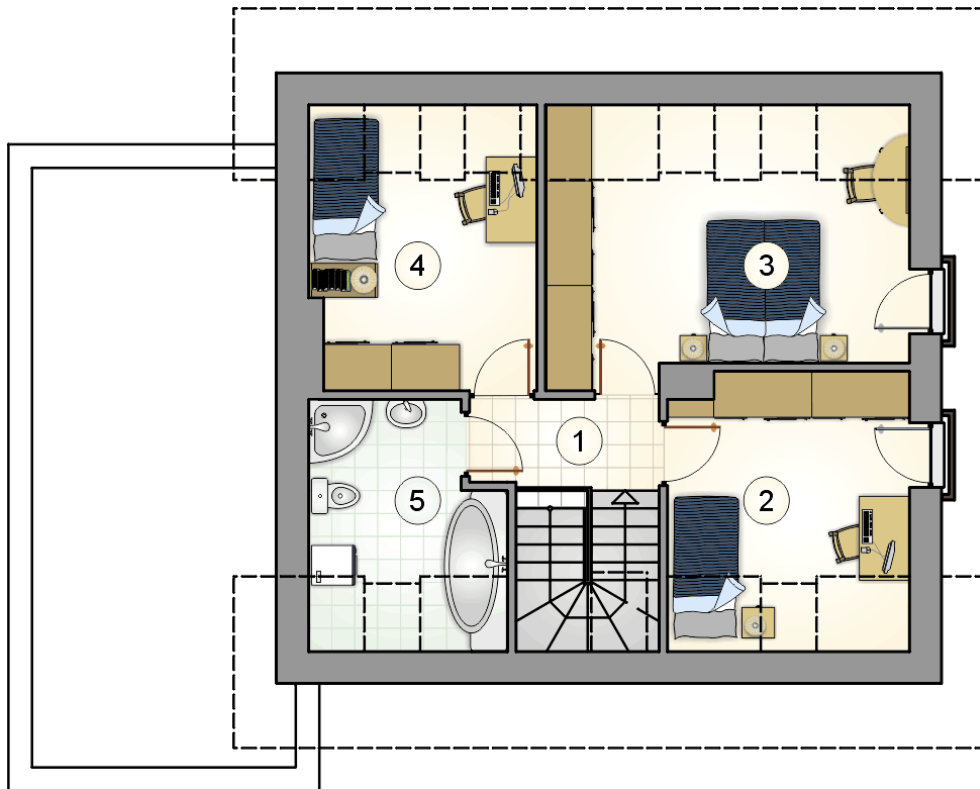
stan surowy	227 384 zł
roboty wykończeniowe	218 519 zł
instalacje	97 947 zł
koszt budowy	543 850 zł

Podane ceny są szacunkowymi cenami netto. Zapytaj o zestawienie materiałów naszego konsultanta na www.studioatrium.pl



RZUT PARTERU [m²]

1	przedsiónek	4,55
2	łazienka	2,50
3	hall z komunikacją	6,60
4	spiżarka	1,70
5	kuchnia z jadalnią	11,60
6	pokój dzienny	21,70
7	pokój	9,60
8	kotłownia	7,50
	razem	65,75
9	garaż	19,75



RZUT PODDASZA		[m ²]
1	hall z komunikacją	5,30
2	pokój	9,85
3	pokój	14,35
4	pokój	9,55
5	łazienka	6,40
	razem	45,45