



# Empora

## 170,75 m<sup>2</sup>

plus piwnica 74,55 m<sup>2</sup>  
plus garaż 34,25 m<sup>2</sup>

Dom parterowy z poddaszem użytkowym i wejściem z kolumnami, z ryzalitami i lukarnami, z garażem w podpiwniczeniu

min. wymiary działki 20,45 x 27 m

pow. netto parteru	111,45 m <sup>2</sup>
pow. całkowita	402,35 m <sup>2</sup>
pow. zabudowy	147,15 m <sup>2</sup>
kubatura brutto	1 168,55 m <sup>3</sup>
wysokość budynku	8,38 m
kąt nachylenia dachu	45°
rodzaj stropu	gęstożebrowy
pow. dachu	245,00 m <sup>2</sup>



### TECHNOLOGIA

Technologia murowana: Pustak ceramiczny gr. 30 cm + ocieplenie w systemie Termo Organika. Pokrycie dachu dachówką cementową. Brama garażowa i drzwi zewnętrzne marki Hörmann.

Do tego projektu możesz wprowadzić zmiany, na które wyrazimy bezpłatną zgodę. Więcej na [www.studioatrium.pl](http://www.studioatrium.pl)

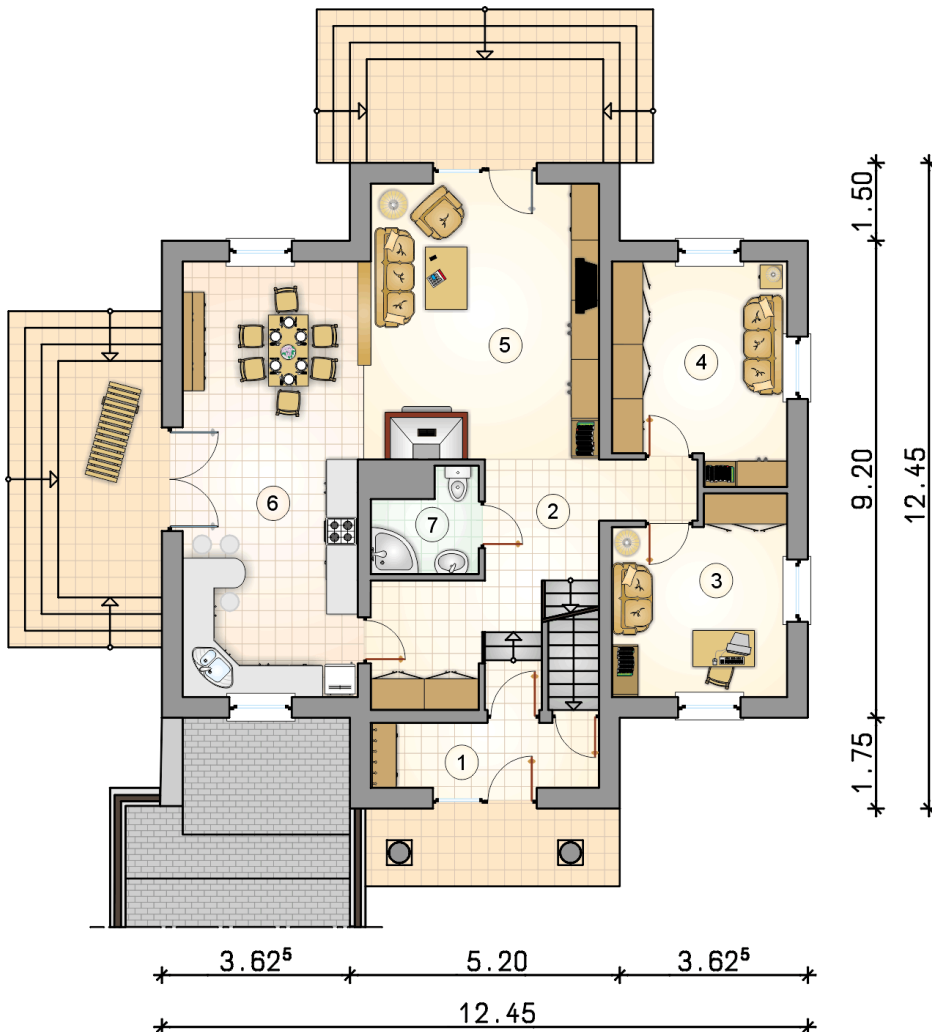
### KOSZTY BUDOWY

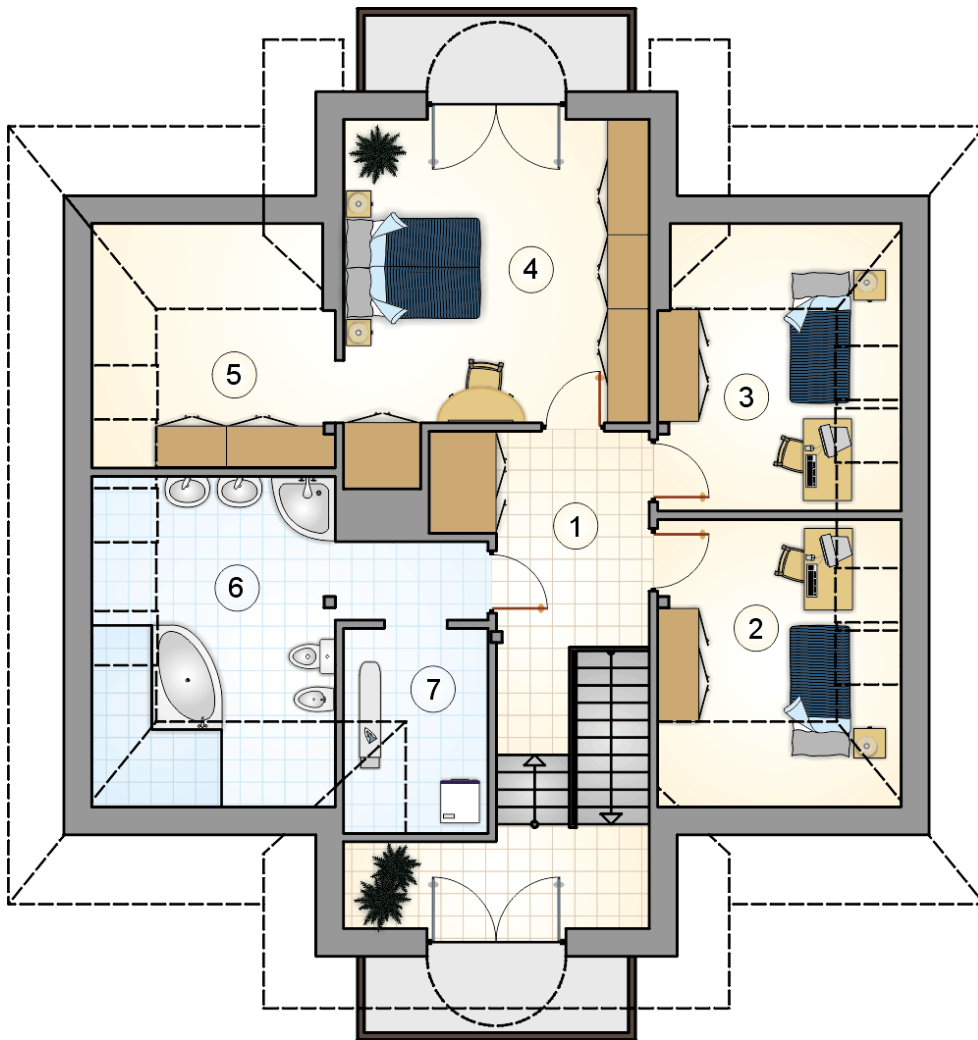
stan surowy	453 582 zł
roboty wykończeniowe	382 738 zł
instalacje	171 416 zł
koszt budowy	1 007 735 zł

Podane ceny są szacunkowymi cenami netto. Zapytaj o zestawienie materiałów naszego konsultanta na [www.studioatrium.pl](http://www.studioatrium.pl)

### RZUT PARTERU

	[m <sup>2</sup> ]
1 przedsionek	5,50
2 hall z komunikacją	15,10
3 pokój	12,10
4 pokój	13,55
5 pokój dzienny	23,65
6 kuchnia z jadalnią	28,80
7 łazienka	3,55
<b>razem</b>	<b>102,25</b>

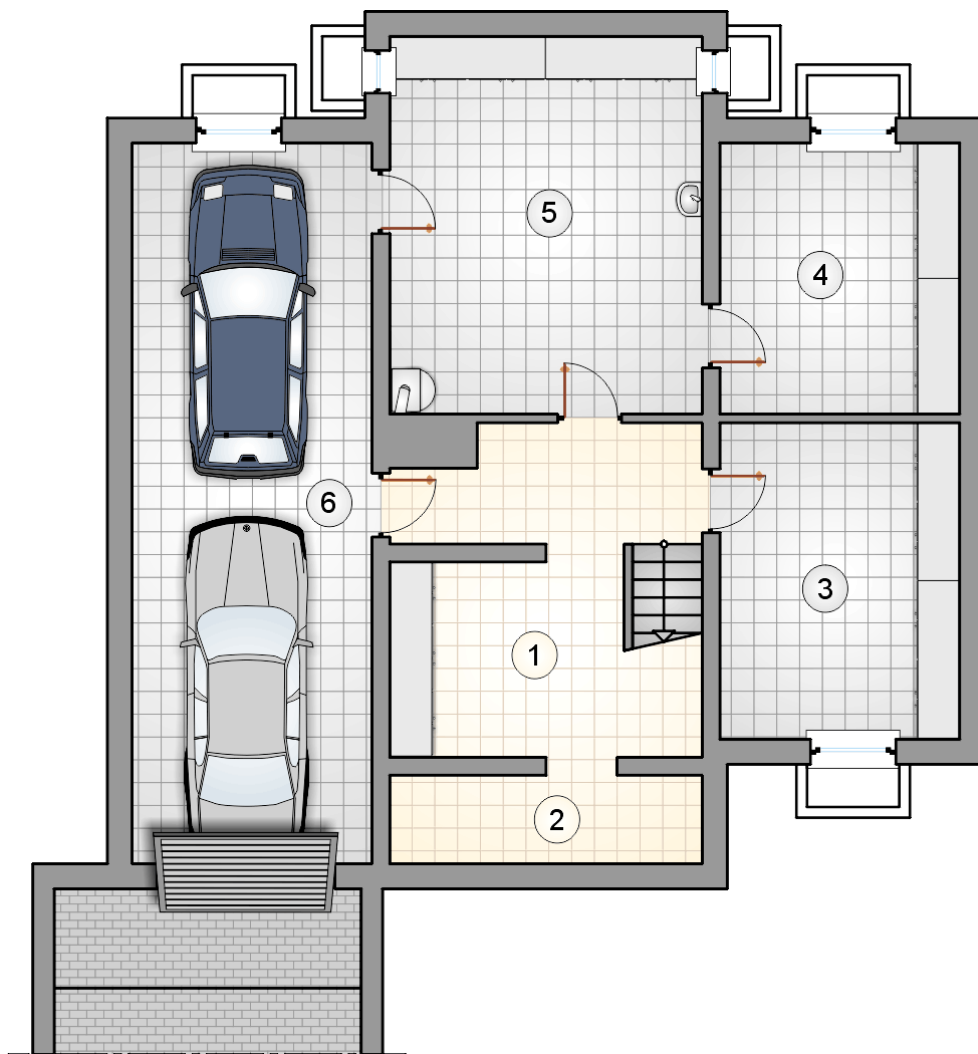




RZUT PODDASZA

[m<sup>2</sup>]

1	hall z komunikacją	9,95
2	pokój	8,05
3	pokój	8,10
4	pokój	18,95
5	garderoba	6,50
6	łazienka	12,20
7	pralnia	4,75
	<b>razem</b>	<b>68,50</b>



RZUT PIWNICY

[m<sup>2</sup>]

1	hall z komunikacją	17,55
2	piwnica	5,65
3	piwnica	15,05
4	piwnica	12,90
5	kotłownia	23,40
	<b>razem</b>	<b>74,55</b>
6	garaż	34,25