



Ewa

135,1 m²

plus garaż 18,35 m²

Dom parterowy z poddaszem użytkowym, z przeszklonym ryzalitem, lukarną z balkonem nad wejściem, z garażem

min. wymiary działki 21,95 x 17,1 m

pow. netto parteru	92,75 m ²
pow. całkowita	233,35 m ²
pow. zabudowy	118,50 m ²
kubatura brutto	752,15 m ³
wysokość budynku	9,16 m
kąt nachylenia dachu	45°
rodzaj stropu	gęstożebrowy
pow. dachu	230,00 m ²



TECHNOLOGIA

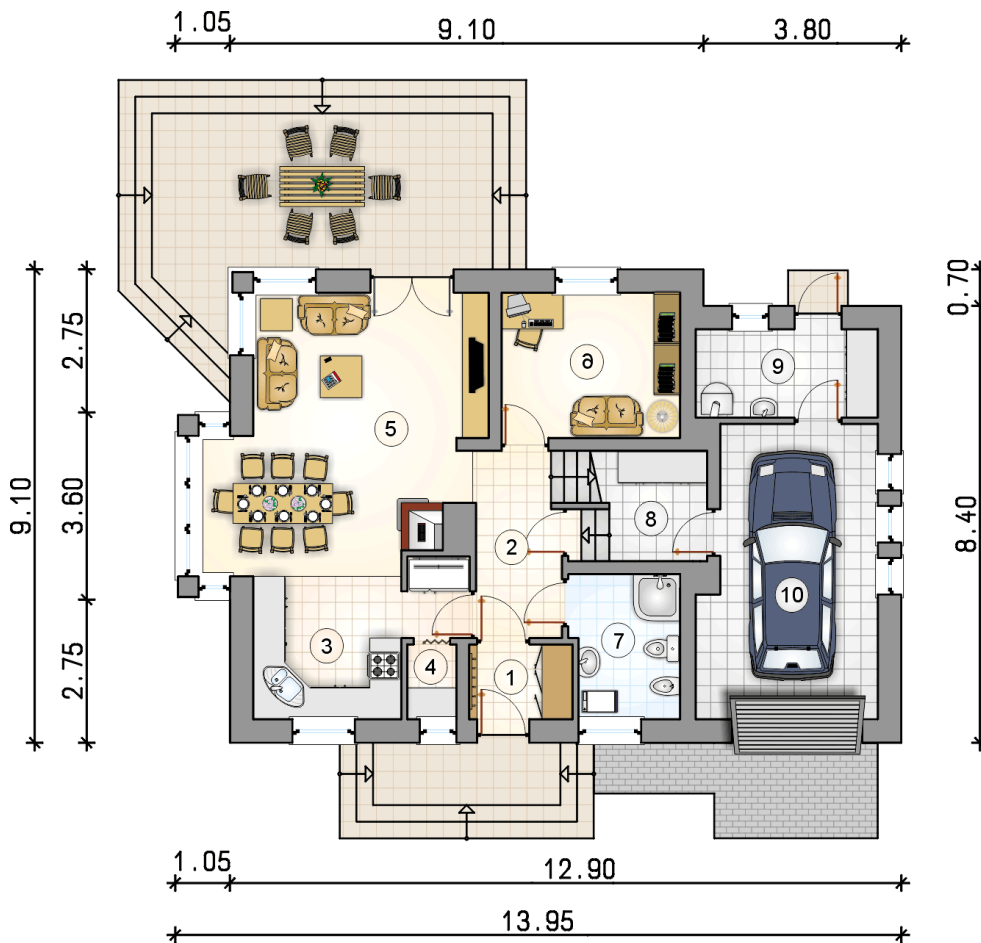
Technologia murowana: Pustak ceramiczny gr. 30 cm + ocieplenie w systemie Termo Organika. Pokrycie dachu dachówką cementową. Brama garażowa i drzwi zewnętrzne marki Hörmann.

Do tego projektu możesz wprowadzić zmiany, na które wyrazimy bezpłatną zgodę. Więcej na www.studioatrium.pl

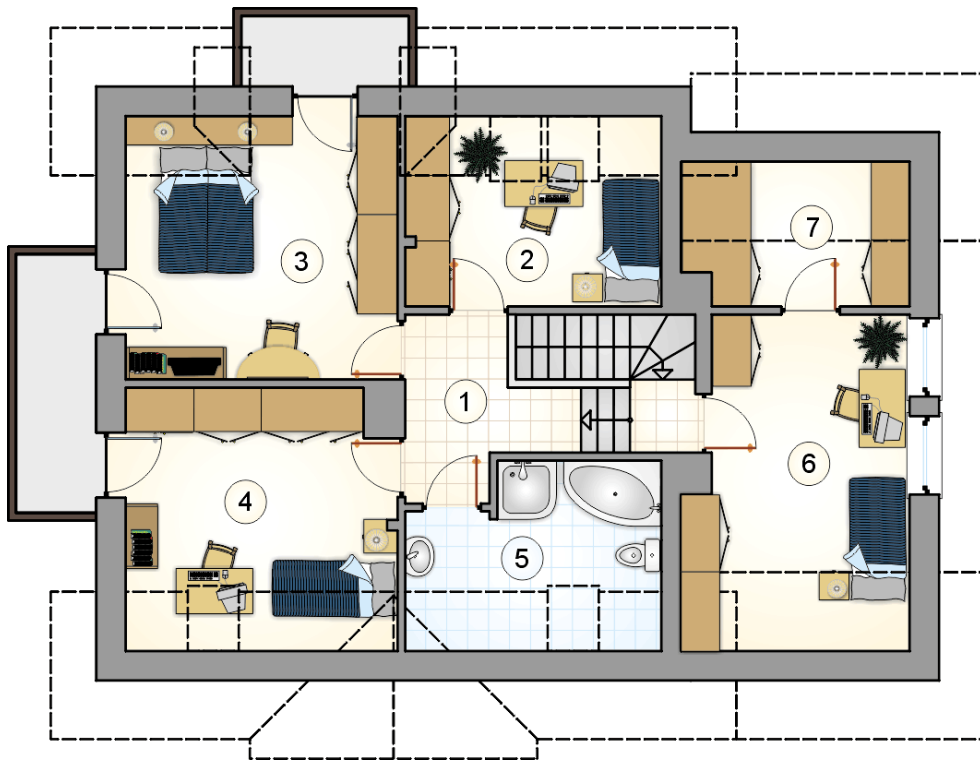
KOSZTY BUDOWY

stan surowy	271 063 zł
roboty wykończeniowe	260 495 zł
instalacje	116 762 zł
koszt budowy	648 320 zł

Podane ceny są szacunkowymi cenami netto. Zapytaj o zestawienie materiałów naszego konsultanta na www.studioatrium.pl



RZUT PARTERU		[m ²]
1	przedsiónek	2,85
2	hall z komunikacją	5,95
3	kuchnia	10,50
4	spizarka	1,35
5	pokój dzienny z jadalnią	24,45
6	pokój	9,55
7	łazienka	5,70
8	pomieszczenie gospodarcze	3,10
9	kotłownia	5,95
razem		69,40
10	garaż	18,35



RZUT PODDASZA

[m²]

1	hall z komunikacją	5,45
2	pokój	8,30
3	pokój	15,05
4	pokój	13,15
5	łazienka	7,20
6	pokój	12,90
7	garderoba	3,65
	razem	65,70