



## Ewa

# 135,1 m<sup>2</sup>

plus garaż 18,35 m<sup>2</sup>

Dom parterowy z poddaszem użytkowym, z przeszklonym ryzalitem, lukarną z balkonem nad wejściem, z garażem

min. wymiary działki 21,95 x 17,1 m

pow. netto parteru	92,75 m <sup>2</sup>
pow. całkowita	233,35 m <sup>2</sup>
pow. zabudowy	118,50 m <sup>2</sup>
kubatura brutto	752,15 m <sup>3</sup>
wysokość budynku	9,16 m
kąt nachylenia dachu	45°
rodzaj stropu	gęstożebrowy
pow. dachu	230,00 m <sup>2</sup>

### TECHNOLOGIA

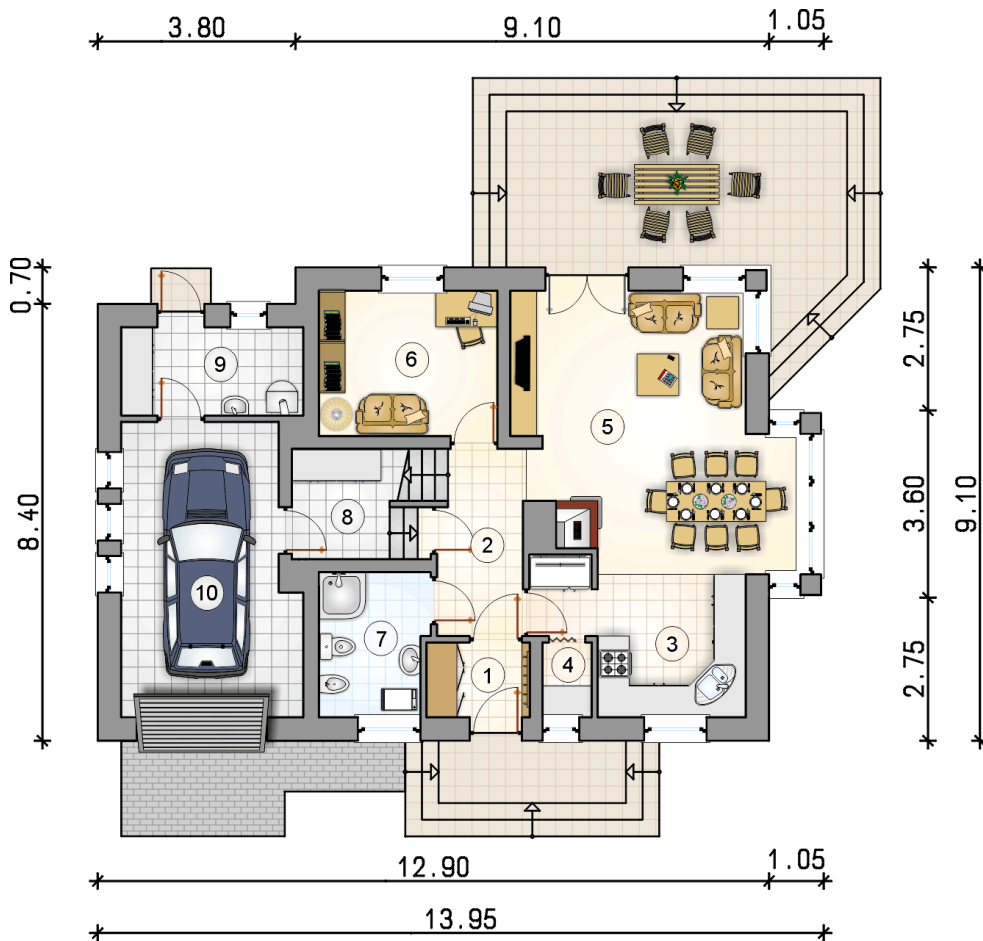
Technologia murowana: Pustak ceramiczny gr. 30 cm + ocieplenie w systemie Termo Organika. Pokrycie dachu dachówką cementową. Brama garażowa i drzwi zewnętrzne marki Hörmann.

Do tego projektu możesz wprowadzić zmiany, na które wyrazimy bezpłatną zgodę. Więcej na [www.studioatrium.pl](http://www.studioatrium.pl)

### KOSZTY BUDOWY

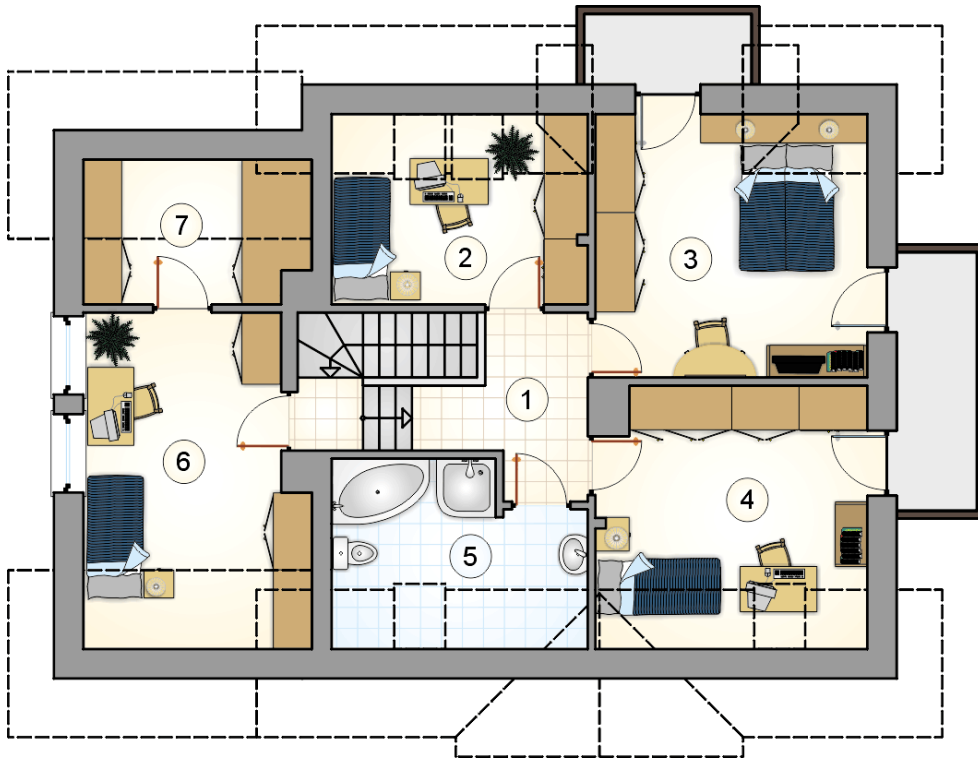
stan surowy	271 063 zł
roboty wykończeniowe	260 495 zł
instalacje	116 762 zł
koszt budowy	648 320 zł

Podane ceny są szacunkowymi cenami netto. Zapytaj o zestawienie materiałów naszego konsultanta na [www.studioatrium.pl](http://www.studioatrium.pl)



### RZUT PARTERU [m<sup>2</sup>]

1	przedsiónek	2,85
2	hall z komunikacją	5,95
3	kuchnia	10,50
4	spizarka	1,35
5	pokój dzienny z jadalnią	24,45
6	pokój	9,55
7	łazienka	5,70
8	pomieszczenie gospodarcze	3,10
9	kotłownia	5,95
	<b>razem</b>	<b>69,40</b>
10	garaż	18,35



RZUT PODDASZA

[m<sup>2</sup>]

1	hall z komunikacją	5,45
2	pokój	8,30
3	pokój	15,05
4	pokój	13,15
5	łazienka	7,20
6	pokój	12,90
7	garderoba	3,65
	<b>razem</b>	<b>65,70</b>