



Ewa Bis

135,75 m²

plus garaż 18,90 m²

Parterowy dom z poddaszem użytkowym i 4-ma sypialniami, z przestronnym tarasem, przeszklonym ryzalitem i lukarną, z garażem

min. wymiary działki 22,11 x 17,16 m

pow. netto parteru	93,50 m ²
pow. całkowita	235,05 m ²
pow. zabudowy	119,35 m ²
kubatura brutto	757,05 m ³
wysokość budynku	9,16 m
kąt nachylenia dachu	45°
rodzaj stropu	gęstożebrowy
pow. dachu	230,00 m ²



TECHNOLOGIA

Technologia murowana: Pustak ceramiczny gr. 30 cm + ocieplenie w systemie Termo Organika. Pokrycie dachu dachówką cementową. Brama garażowa i drzwi zewnętrzne marki Hörmann.

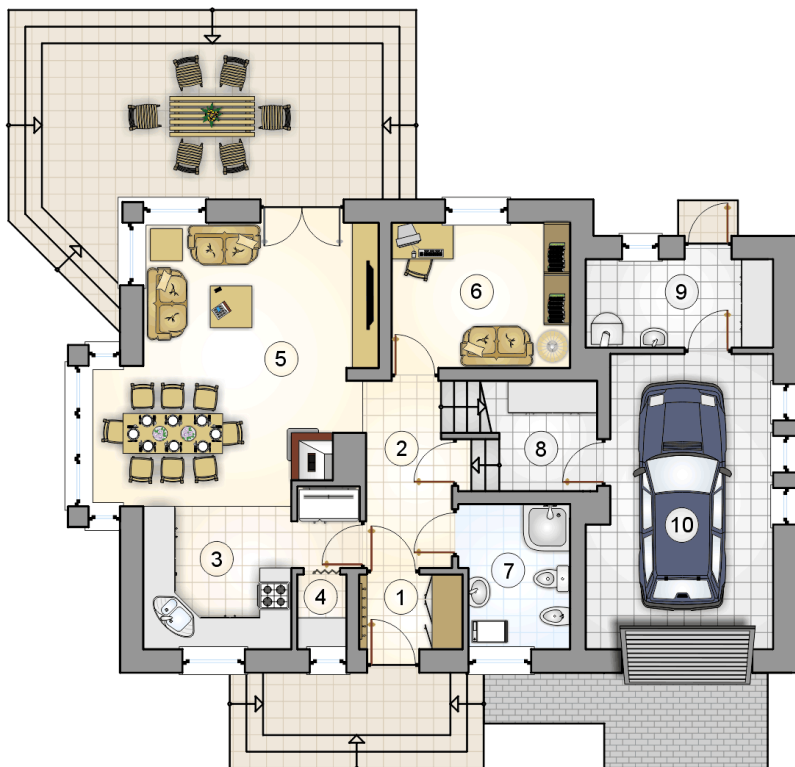
Do tego projektu możesz wprowadzić zmiany, na które wyrazimy bezpłatną zgodę. Więcej na www.studioatrium.pl

KOSZTY BUDOWY

stan surowy	272 791 zł
roboty wykończeniowe	262 156 zł
instalacje	117 507 zł
koszt budowy	652 455 zł

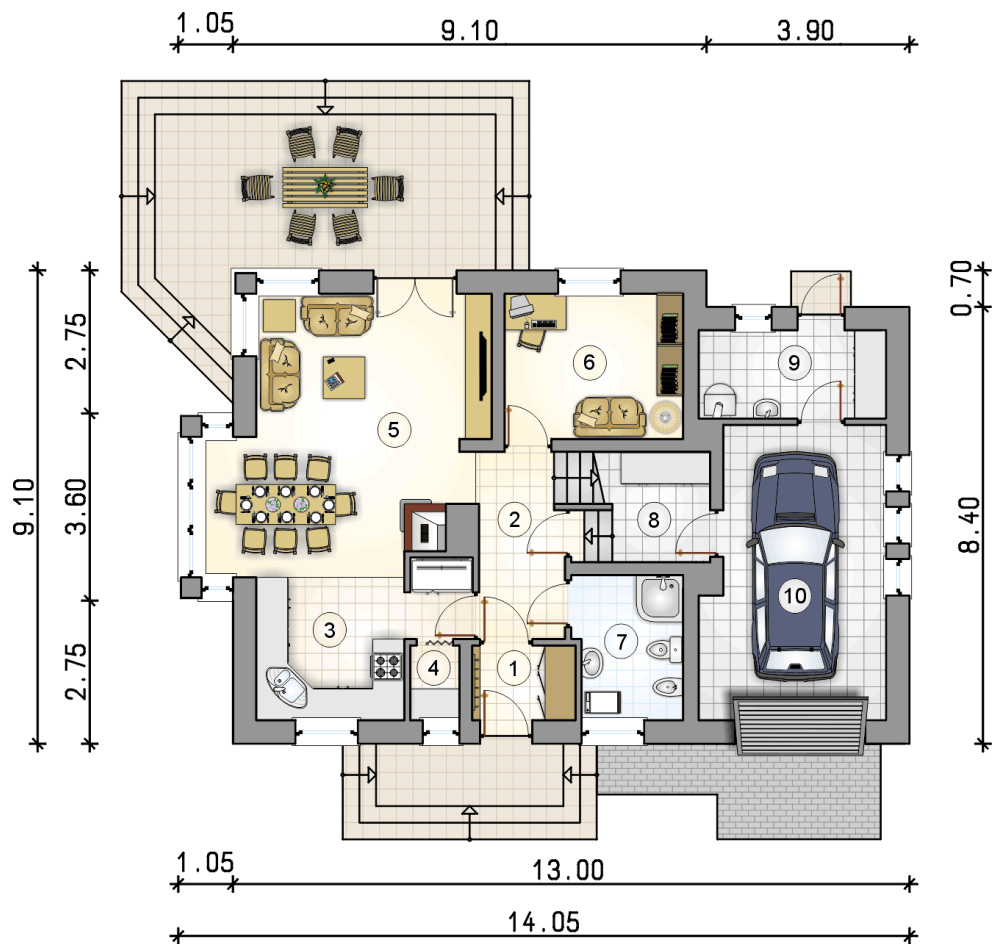
Podane ceny są szacunkowymi cenami netto. Zapytaj o zestawienie materiałów naszego konsultanta na www.studioatrium.pl

1.05 9.10 3.90



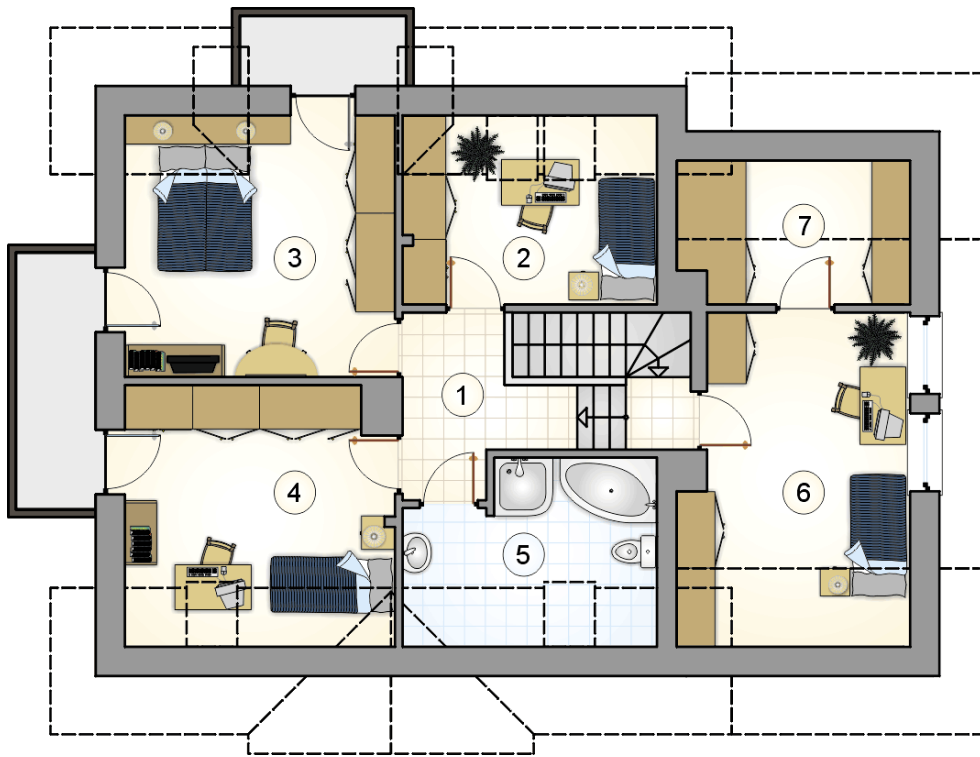
1.05 13.00 14.05

RZUT PARTERU		[m ²]
1	przedsiónek	2,85
2	hall z komunikacją	5,95
3	kuchnia	10,50
4	spizarka	1,35
5	pokój dzienny z jadalnią	24,45
6	pokój	9,55
7	łazienka	5,70
8	pomieszczenie gospodarcze	3,10
9	kotłownia	6,10
razem		69,55
10	garaż	18,90



RZUT PARTERU [m²]

1	przedsiónek	2,85
2	hall z komunikacją	5,95
3	kuchnia	10,50
4	spiżarka	1,35
5	pokój dzienny z jadalnią	24,45
6	pokój	9,55
7	łazienka	5,70
8	pomieszczenie gospodarcze	3,10
9	kotłownia	6,10
0	razem	69,55
10	garaż	18,90



RZUT PODDASZA

[m²]

1	hall z komunikacją	5,45
2	pokój	8,30
3	pokój	15,05
4	pokój	13,15
5	łazienka	7,20
6	pokój	13,30
7	garderoba	3,75
0	razem	66,20