



# Ewa Bis

## 135,75 m<sup>2</sup>

plus garaż 18,90 m<sup>2</sup>

Parterowy dom z poddaszem użytkowym i 4-ma sypialniami, z przestronnym tarasem, przeszklonym ryzalitem i lukarną, z garażem

min. wymiary działki 22,11 x 17,16 m

pow. netto parteru	93,50 m <sup>2</sup>
pow. całkowita	235,05 m <sup>2</sup>
pow. zabudowy	119,35 m <sup>2</sup>
kubatura brutto	757,05 m <sup>3</sup>
wysokość budynku	9,16 m
kąt nachylenia dachu	45°
rodzaj stropu	gęstożebrowy
pow. dachu	230,00 m <sup>2</sup>



### TECHNOLOGIA

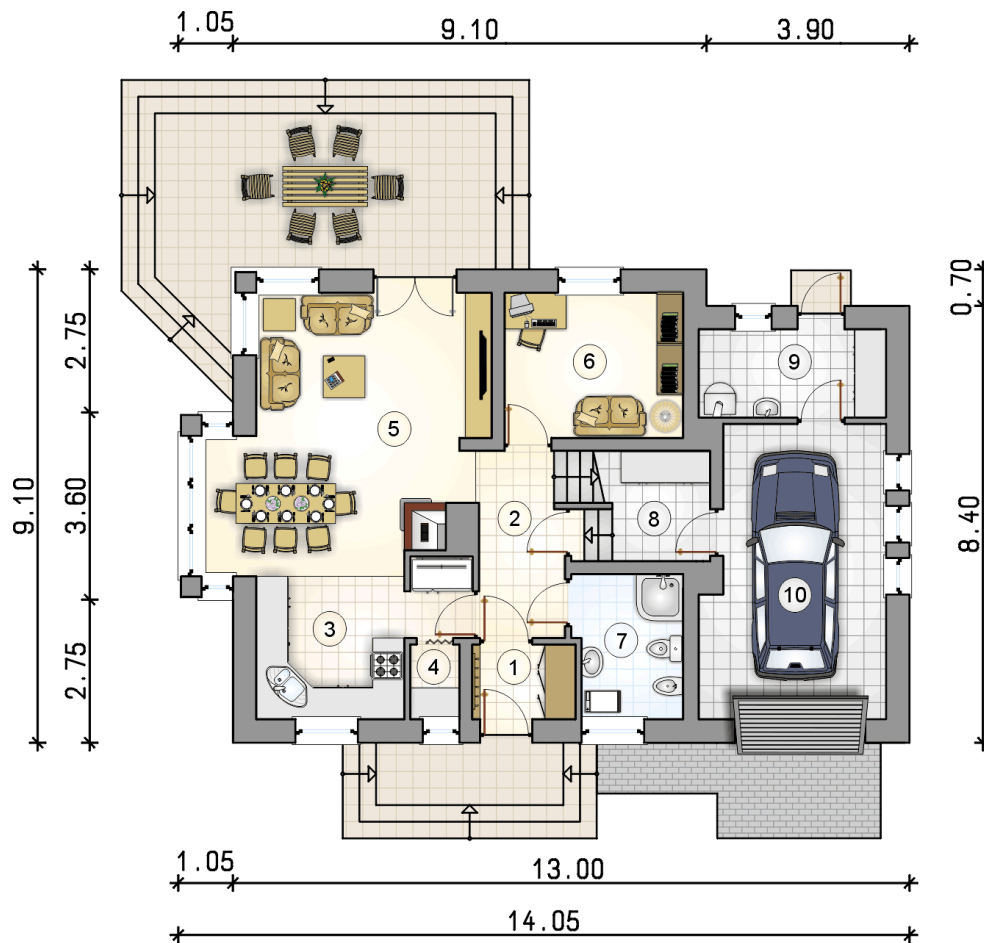
Technologia murowana: Pustak ceramiczny gr. 30 cm + ocieplenie w systemie Termo Organika. Pokrycie dachu dachówką cementową. Brama garażowa i drzwi zewnętrzne marki Hörmann.

Do tego projektu możesz wprowadzić zmiany, na które wyrazimy bezpłatną zgodę. Więcej na [www.studioatrium.pl](http://www.studioatrium.pl)

### KOSZTY BUDOWY

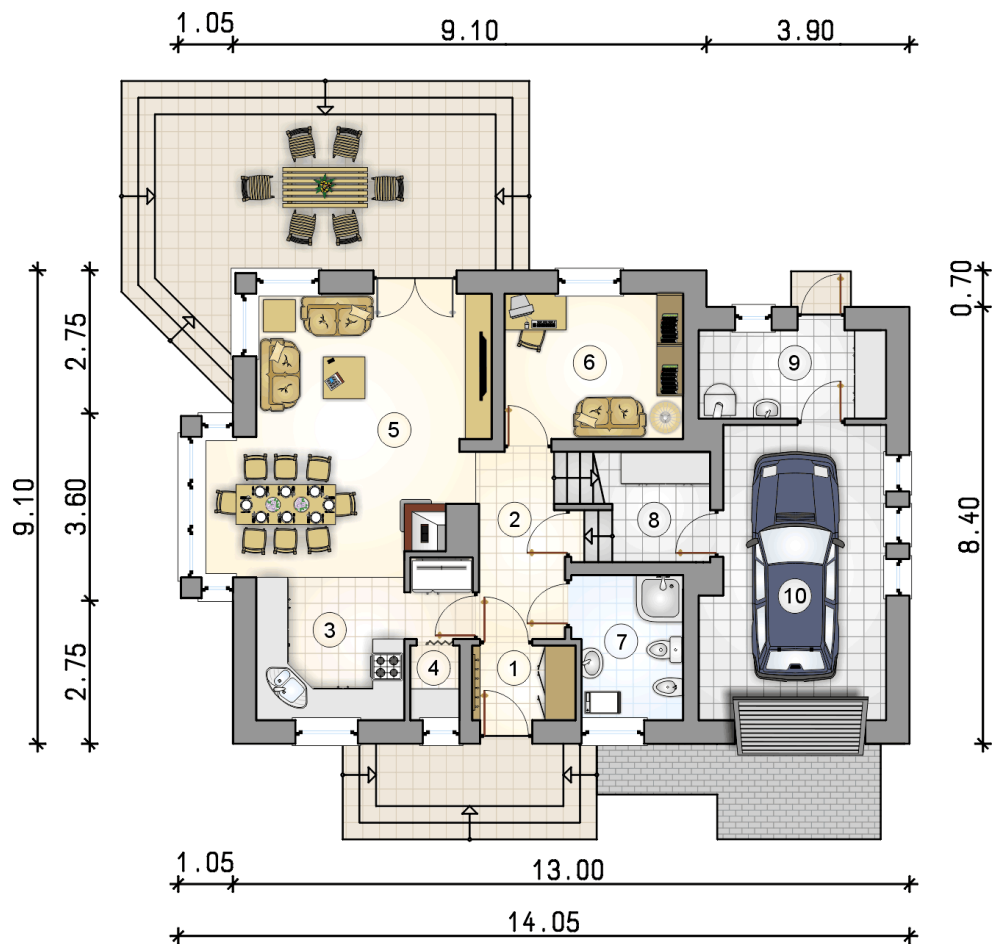
stan surowy	272 791 zł
roboty wykończeniowe	262 156 zł
instalacje	117 507 zł
koszt budowy	652 455 zł

Podane ceny są szacunkowymi cenami netto. Zapytaj o zestawienie materiałów naszego konsultanta na [www.studioatrium.pl](http://www.studioatrium.pl)



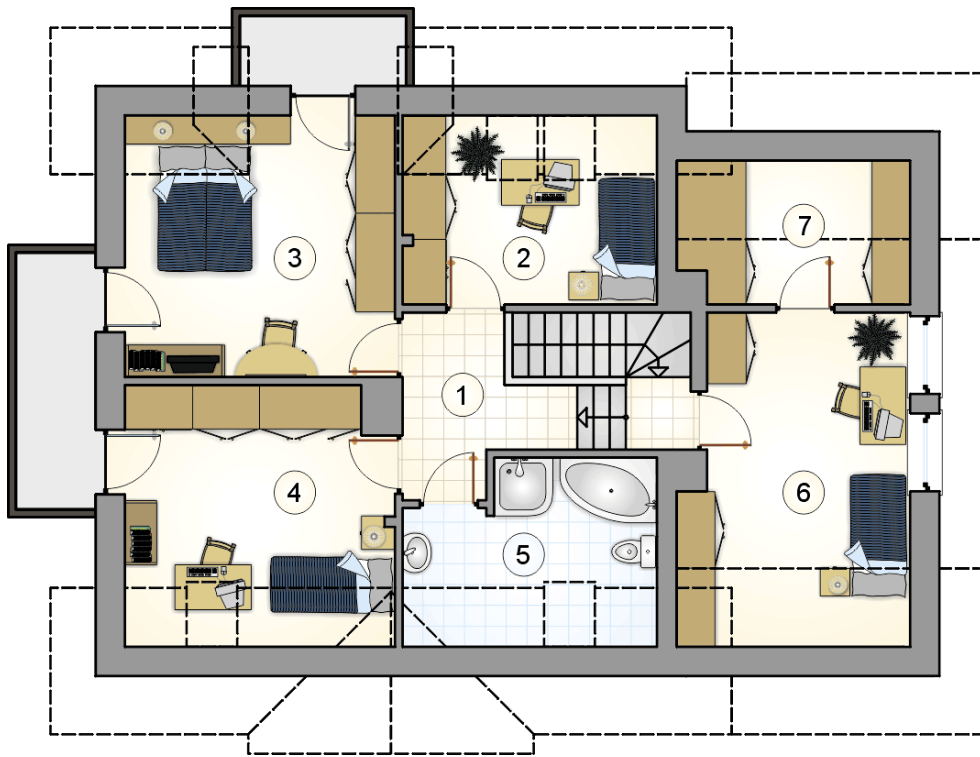
### RZUT PARTERU [m<sup>2</sup>]

1	przedsiónek	2,85
2	hall z komunikacją	5,95
3	kuchnia	10,50
4	spizarka	1,35
5	pokój dzienny z jadalnią	24,45
6	pokój	9,55
7	łazienka	5,70
8	pomieszczenie gospodarcze	3,10
9	kotłownia	6,10
	<b>razem</b>	<b>69,55</b>
10	garaż	18,90



RZUT PARTERU [m<sup>2</sup>]

1	przedsiónek	2,85
2	hall z komunikacją	5,95
3	kuchnia	10,50
4	spiżarka	1,35
5	pokój dzienny z jadalnią	24,45
6	pokój	9,55
7	łazienka	5,70
8	pomieszczenie gospodarcze	3,10
9	kotłownia	6,10
0	<b>razem</b>	<b>69,55</b>
10	garaż	18,90



RZUT PODDASZA		[m <sup>2</sup> ]
1	hall z komunikacją	5,45
2	pokój	8,30
3	pokój	15,05
4	pokój	13,15
5	łazienka	7,20
6	pokój	13,30
7	garderoba	3,75
0	<b>razem</b>	<b>66,20</b>