



Ewa Bis

135,75 m²

plus garaż 18,90 m²

Parterowy dom z poddaszem użytkowym i 4-ma sypialniami, z przestronnym tarasem, przeszklonym ryzalitem i lukarną, z garażem

min. wymiary działki 22,11 x 17,16 m

| | |
|----------------------|-----------------------|
| pow. netto parteru | 93,50 m ² |
| pow. całkowita | 235,05 m ² |
| pow. zabudowy | 119,35 m ² |
| kubatura brutto | 757,05 m ³ |
| wysokość budynku | 9,16 m |
| kąt nachylenia dachu | 45° |
| rodzaj stropu | gęstożebrowy |
| pow. dachu | 230,00 m ² |



TECHNOLOGIA

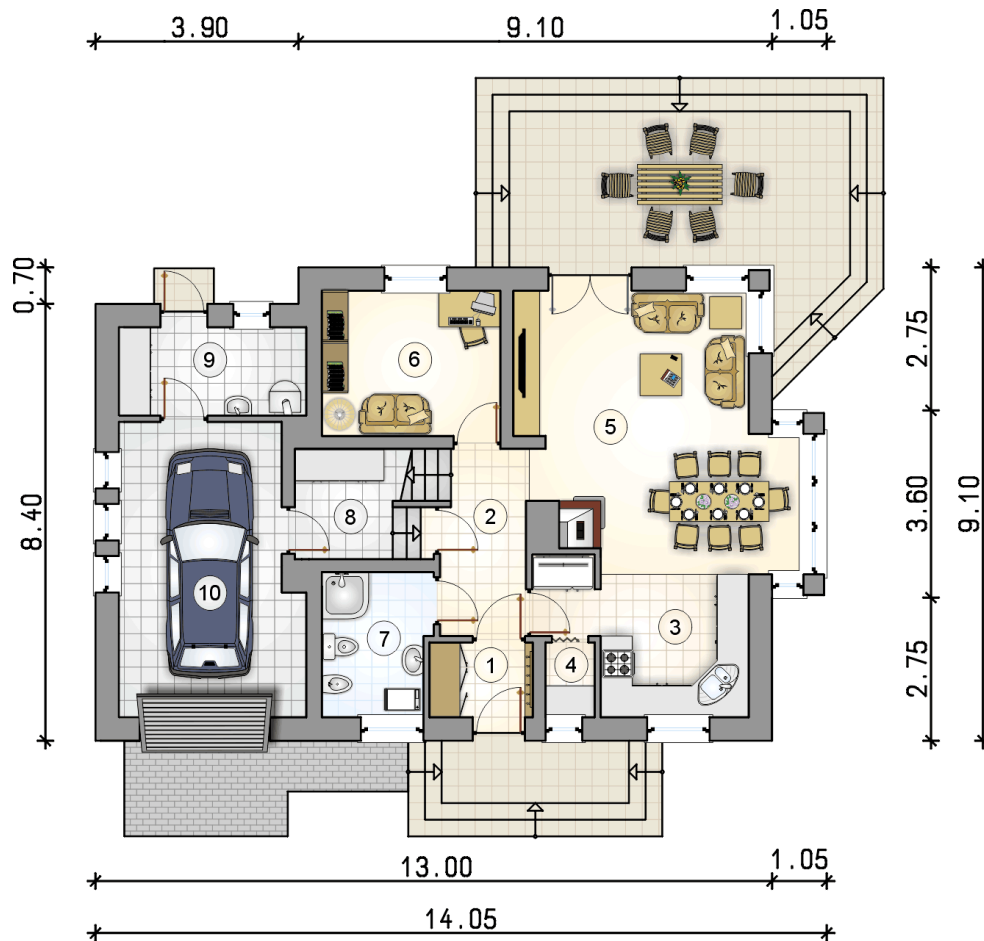
Technologia murowana: Pustak ceramiczny gr. 30 cm + ocieplenie w systemie Termo Organika. Pokrycie dachu dachówką cementową. Brama garażowa i drzwi zewnętrzne marki Hörmann.

Do tego projektu możesz wprowadzić zmiany, na które wyrazimy bezpłatną zgodę. Więcej na www.studioatrium.pl

KOSZTY BUDOWY

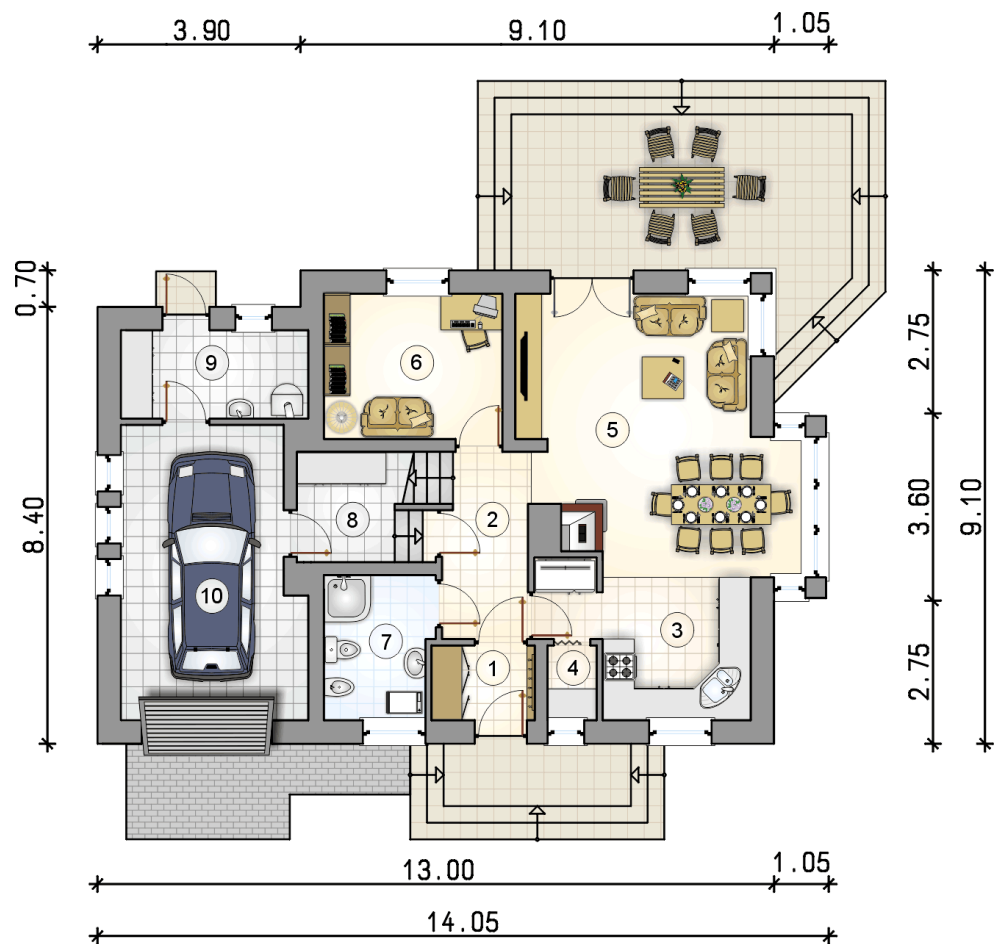
| | |
|----------------------|------------|
| stan surowy | 272 791 zł |
| roboty wykończeniowe | 262 156 zł |
| instalacje | 117 507 zł |
| koszt budowy | 652 455 zł |

Podane ceny są szacunkowymi cenami netto. Zapytaj o zestawienie materiałów naszego konsultanta na www.studioatrium.pl



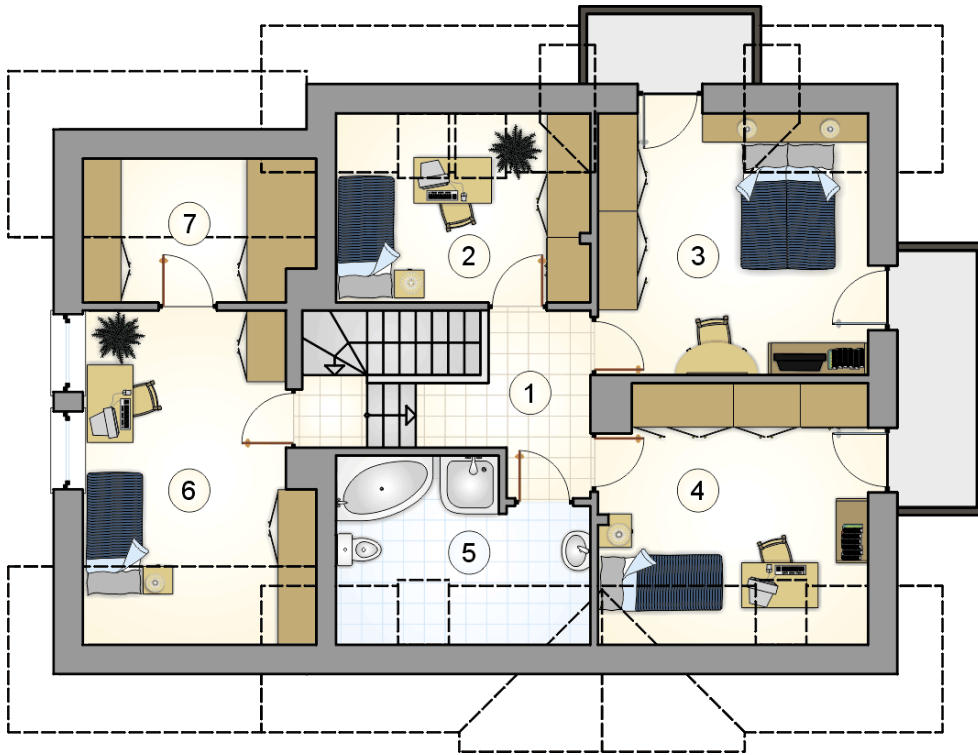
RZUT PARTERU [m²]

| | | |
|----|---------------------------|--------------|
| 1 | przedsiónek | 2,85 |
| 2 | hall z komunikacją | 5,95 |
| 3 | kuchnia | 10,50 |
| 4 | spizarka | 1,35 |
| 5 | pokój dzienny z jadalnią | 24,45 |
| 6 | pokój | 9,55 |
| 7 | łazienka | 5,70 |
| 8 | pomieszczenie gospodarcze | 3,10 |
| 9 | kotłownia | 6,10 |
| | razem | 69,55 |
| 10 | garaż | 18,90 |



RZUT PARTERU [m²]

| | | |
|----|---------------------------|--------------|
| 1 | przedsiónek | 2,85 |
| 2 | hall z komunikacją | 5,95 |
| 3 | kuchnia | 10,50 |
| 4 | spiżarka | 1,35 |
| 5 | pokój dzienny z jadalnią | 24,45 |
| 6 | pokój | 9,55 |
| 7 | łazienka | 5,70 |
| 8 | pomieszczenie gospodarcze | 3,10 |
| 9 | kotłownia | 6,10 |
| 0 | razem | 69,55 |
| 10 | garaż | 18,90 |



RZUT PODDASZA

[m²]

| | | |
|---|--------------------|--------------|
| 1 | hall z komunikacją | 5,45 |
| 2 | pokój | 8,30 |
| 3 | pokój | 15,05 |
| 4 | pokój | 13,15 |
| 5 | łazienka | 7,20 |
| 6 | pokój | 13,30 |
| 7 | garderoba | 3,75 |
| 0 | razem | 66,20 |