



Ewa II

134,95 m²

plus piwnica 62,15 m²
plus garaż 18,90 m²

Dom parterowy z poddaszem użytkowym i garażem w podpiwniczeniu, z lukarną i balkonem nad odkrytym tarasem, z przeszklonym ryzalitem

min. wymiary działki 22,05 x 17,1 m

pow. netto parteru	92,10 m ²
pow. całkowita	351,15 m ²
pow. zabudowy	122,00 m ²
kubatura brutto	998,70 m ³
wysokość budynku	9,19 m
kąt nachylenia dachu	45°
rodzaj stropu	gęstożebrowy
pow. dachu	231,50 m ²

TECHNOLOGIA

Technologia murowana: Pustak ceramiczny gr. 30 cm + ocieplenie w systemie Termo Organika. Pokrycie dachu dachówką cementową. Brama garażowa i drzwi zewnętrzne marki Hörmann.

Do tego projektu możesz wprowadzić zmiany, na które wyrazimy bezpłatną zgodę. Więcej na www.studioatrium.pl

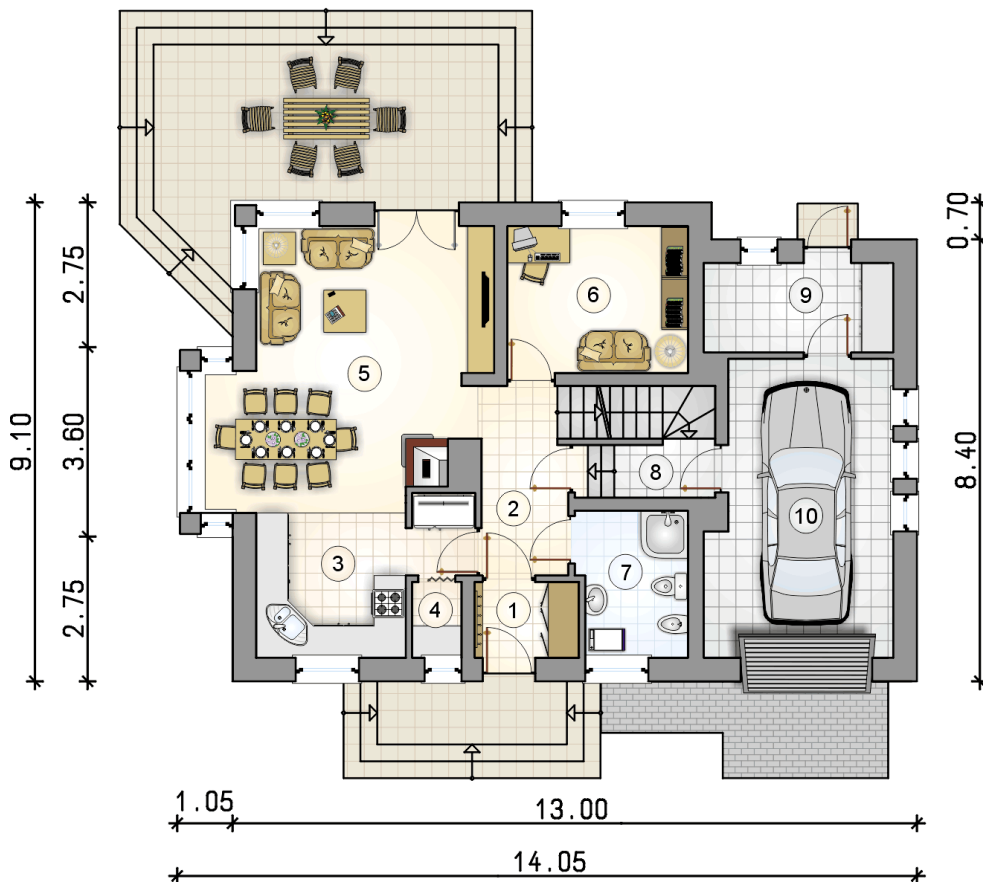
KOSZTY BUDOWY

stan surowy	353 592 zł
roboty wykończeniowe	298 365 zł
instalacje	133 628 zł
koszt budowy	785 585 zł

Podane ceny są szacunkowymi cenami netto. Zapytaj o zestawienie materiałów naszego konsultanta na www.studioatrium.pl

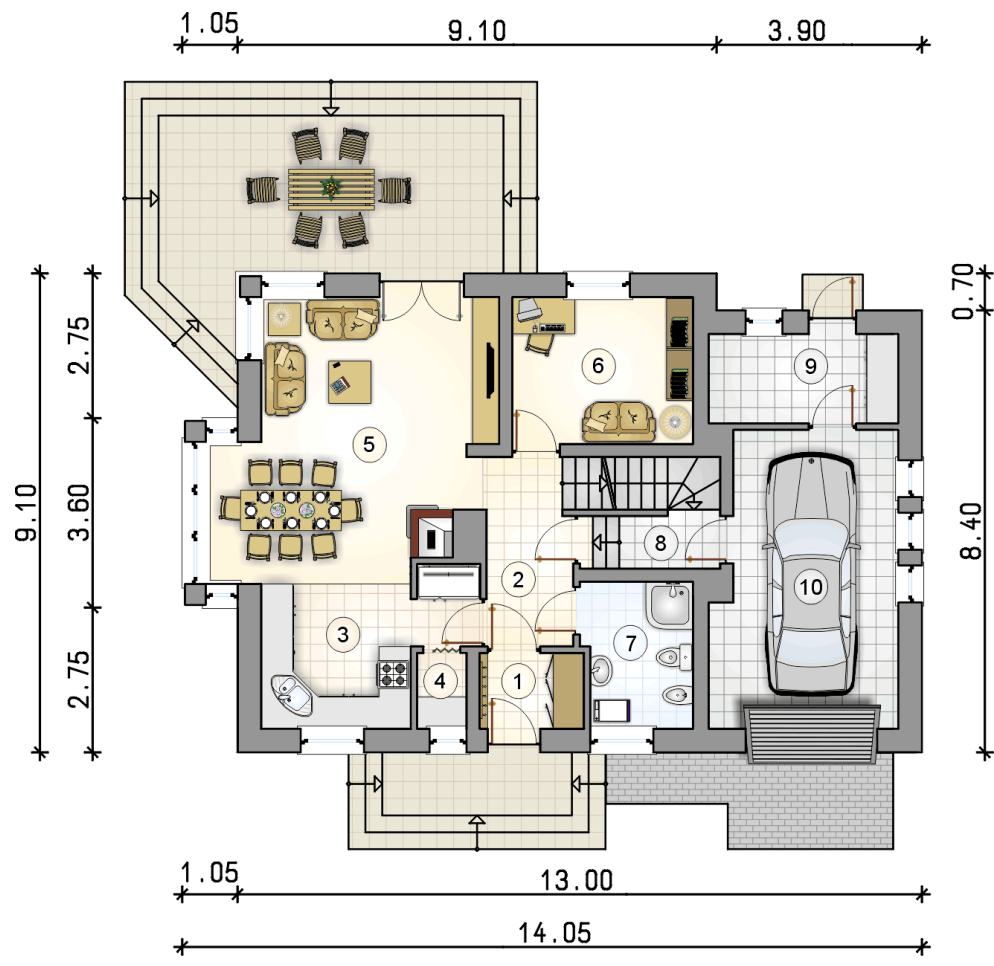


1.05 9.10 3.90



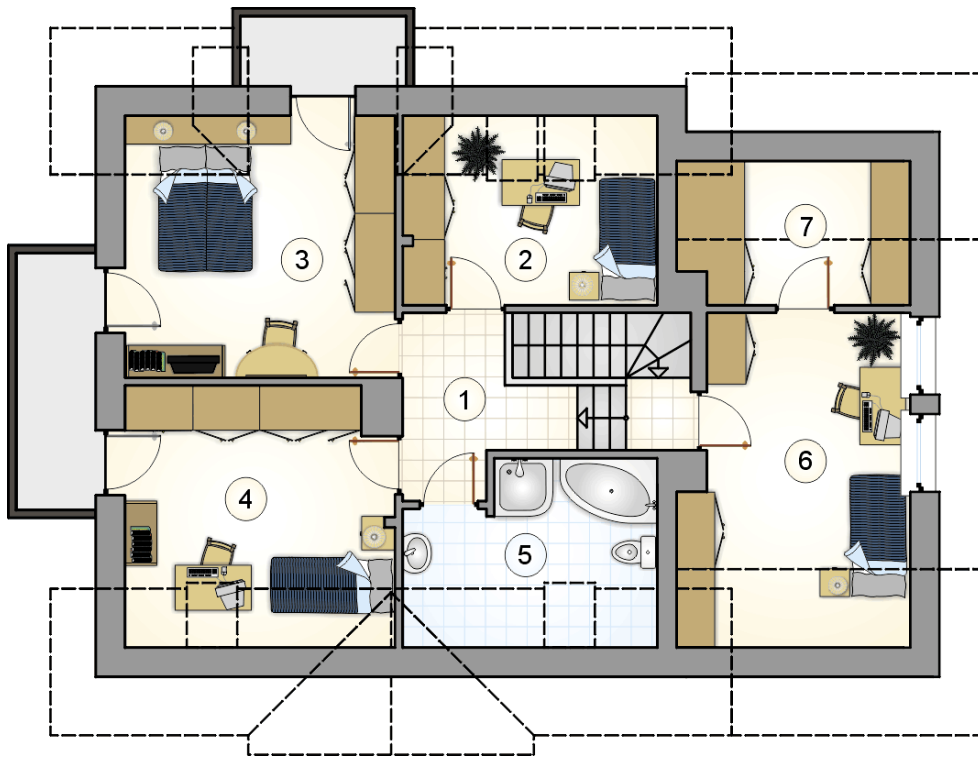
RZUT PARTERU [m²]

1	przedsiónek	2,85
2	hall z komunikacją	5,95
3	kuchnia	10,50
4	spiżarka	1,35
5	pokój dzienny z jadalnią	24,45
6	pokój	9,55
7	łazienka	5,70
8	łazienka	2,30
9	pomieszczenie gospodarcze	6,10
	razem	68,75
10	garaż	18,90

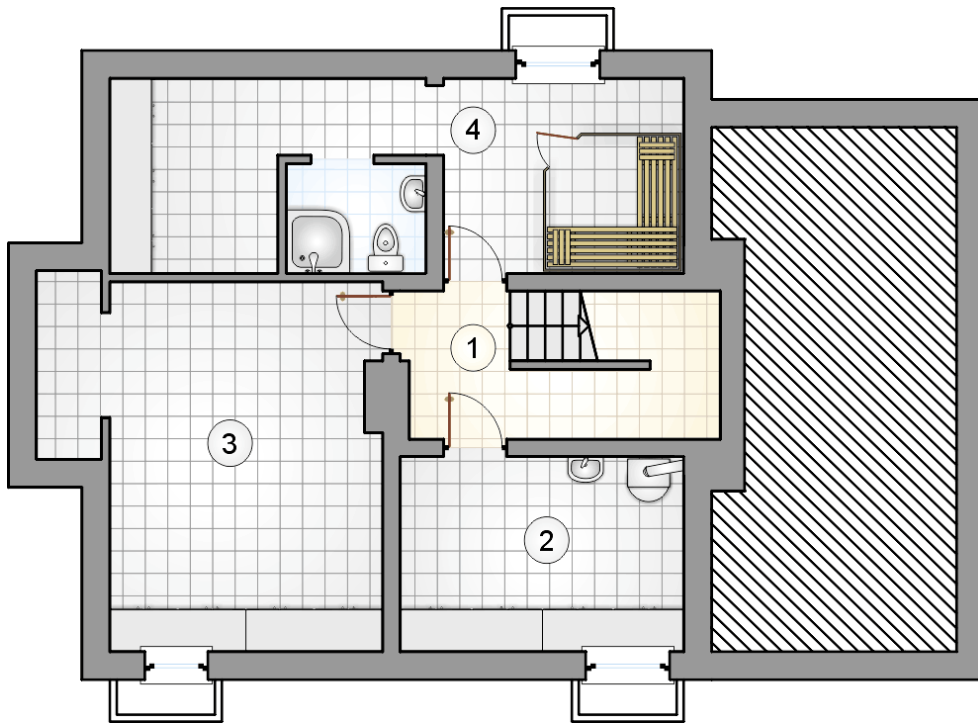


RZUT PARTERU [m²]

1	przedsiónek	2,85
2	hall z komunikacją	5,95
3	kuchnia	10,50
4	spiżarka	1,35
5	pokój dzienny z jadalnią	24,45
6	pokój	9,55
7	łazienka	5,70
8	łącznie	2,30
9	pomieszczenie gospodarcze	6,10
0	razem	68,75
10	garaż	18,90



RZUT PODDASZA		[m ²]
1	hall z komunikacją	5,45
2	pokój	8,30
3	pokój	15,05
4	pokój	13,15
5	łazienka	7,20
6	pokój	13,30
7	garderoba	3,75
0	razem	66,20



RZUT PIWNICY

[m²]

1	hall z komunikacją	5,70
2	kotłownia	11,30
3	piwnica	23,05
4	sauna z łazienką	22,10
0	razem	62,15