



# Ewa II

## 134,95 m<sup>2</sup>

plus piwnica 62,15 m<sup>2</sup>  
plus garaż 18,90 m<sup>2</sup>

Dom parterowy z poddaszem użytkowym i garażem w podpiwniczeniu, z lukarną i balkonem nad odkrytym tarasem, z przeszklonym ryzalitem

min. wymiary działki 22,05 x 17,1 m

pow. netto parteru	92,10 m <sup>2</sup>
pow. całkowita	351,15 m <sup>2</sup>
pow. zabudowy	122,00 m <sup>2</sup>
kubatura brutto	998,70 m <sup>3</sup>
wysokość budynku	9,19 m
kąt nachylenia dachu	45°
rodzaj stropu	gęstożebrowy
pow. dachu	231,50 m <sup>2</sup>

### TECHNOLOGIA

Technologia murowana: Pustak ceramiczny gr. 30 cm + ocieplenie w systemie Termo Organika. Pokrycie dachu dachówką cementową. Brama garażowa i drzwi zewnętrzne marki Hörmann.

Do tego projektu możesz wprowadzić zmiany, na które wyrazimy bezpłatną zgodę. Więcej na [www.studioatrium.pl](http://www.studioatrium.pl)

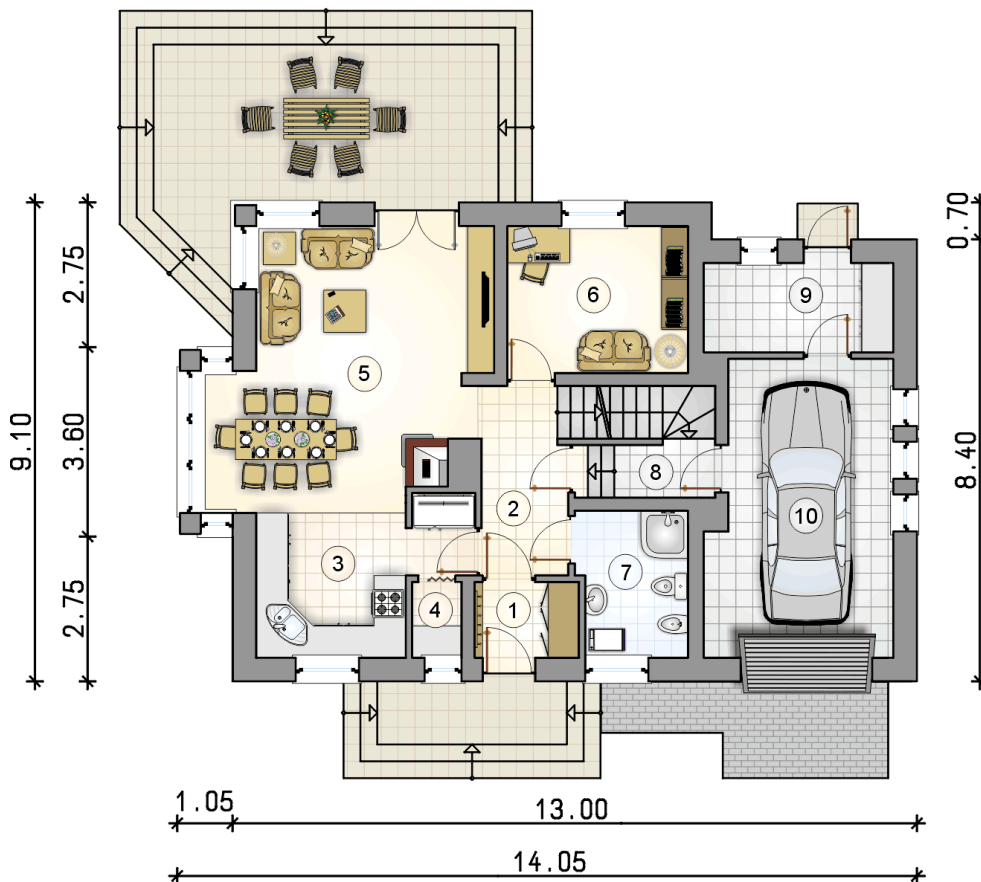
### KOSZTY BUDOWY

stan surowy	353 592 zł
roboty wykończeniowe	298 365 zł
instalacje	133 628 zł
koszt budowy	785 585 zł

Podane ceny są szacunkowymi cenami netto. Zapytaj o zestawienie materiałów naszego konsultanta na [www.studioatrium.pl](http://www.studioatrium.pl)

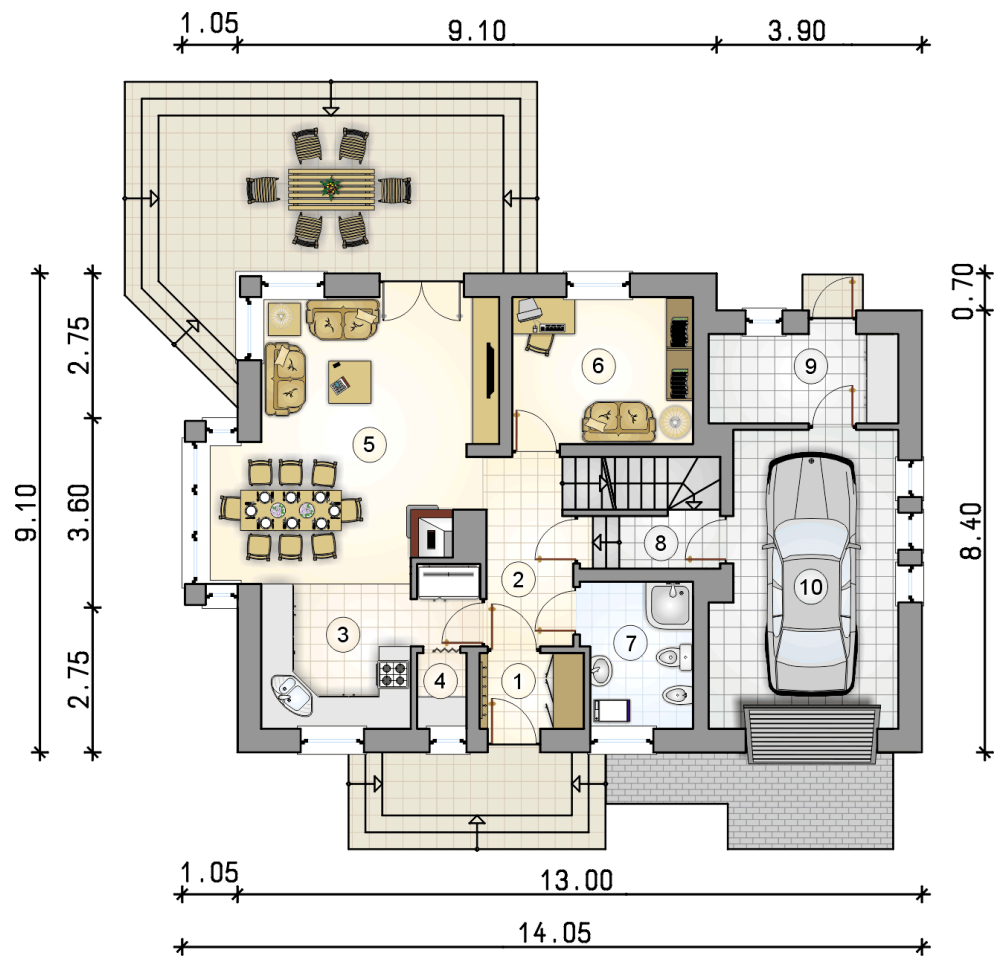


1.05 9.10 3.90



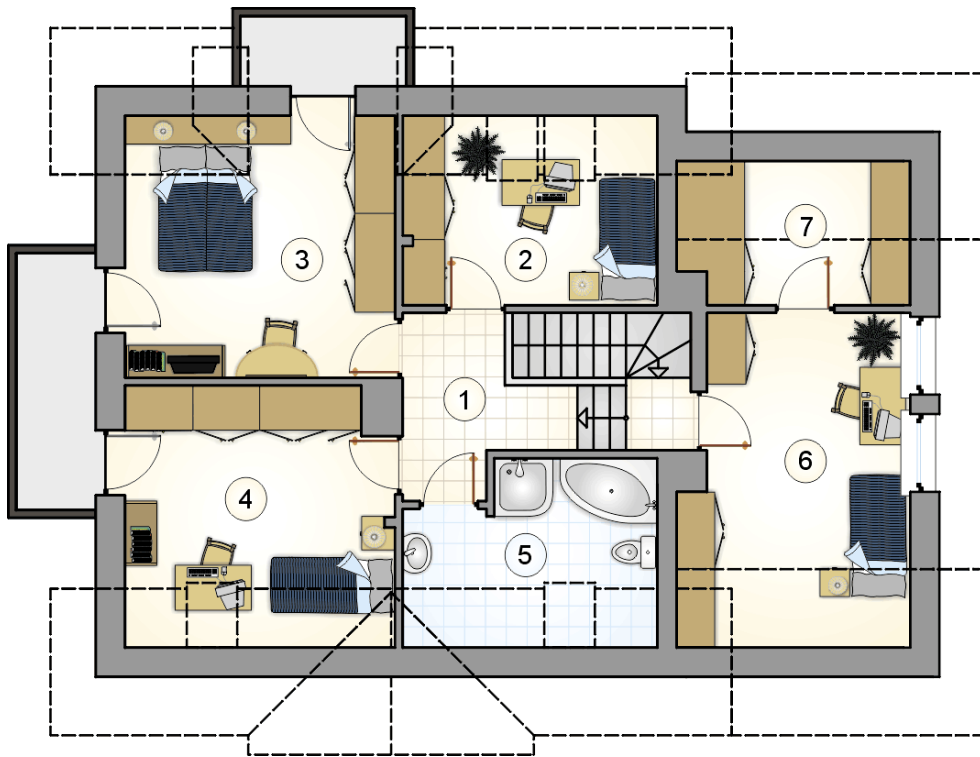
### RZUT PARTERU [m<sup>2</sup>]

1	przedsiónek	2,85
2	hall z komunikacją	5,95
3	kuchnia	10,50
4	spiżarka	1,35
5	pokój dzienny z jadalnią	24,45
6	pokój	9,55
7	łazienka	5,70
8	łazienka	2,30
9	pomieszczenie gospodarcze	6,10
	<b>razem</b>	<b>68,75</b>
10	garaż	18,90



RZUT PARTERU [m<sup>2</sup>]

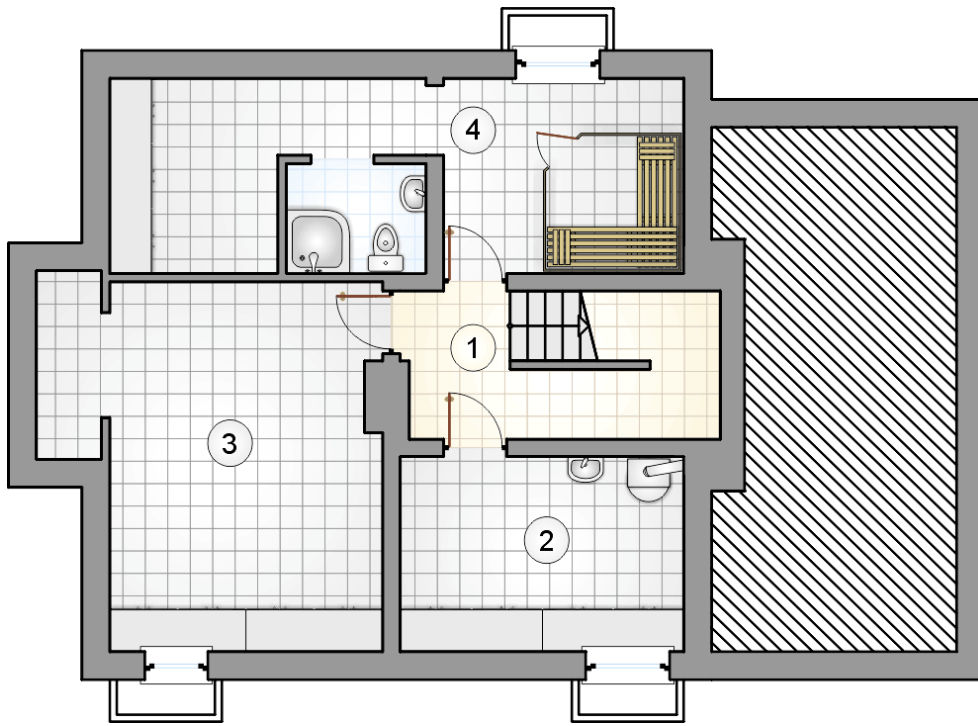
1	przedsiónek	2,85
2	hall z komunikacją	5,95
3	kuchnia	10,50
4	spiżarka	1,35
5	pokój dzienny z jadalnią	24,45
6	pokój	9,55
7	łazienka	5,70
8	łącznie	2,30
9	pomieszczenie gospodarcze	6,10
0	<b>razem</b>	68,75
10	garaż	18,90



RZUT PODDASZA

[m<sup>2</sup>]

1	hall z komunikacją	5,45
2	pokój	8,30
3	pokój	15,05
4	pokój	13,15
5	łazienka	7,20
6	pokój	13,30
7	garderoba	3,75
0	<b>razem</b>	<b>66,20</b>



RZUT PIWNICY

[m<sup>2</sup>]

1	hall z komunikacją	5,70
2	kotłownia	11,30
3	piwnica	23,05
4	sauna z łazienką	22,10
0	<b>razem</b>	<b>62,15</b>