



# Ewa III

## 141,2 m<sup>2</sup>

plus garaż 38,25 m<sup>2</sup>

Dom parterowy z poddaszem użytkowym i 4 sypialniami, lukarną nad tarasem, garażem 2-stanowiskowym

min. wymiary działki 24,54 x 18,42 m

pow. netto parteru	113,95 m <sup>2</sup>
pow. całkowita	281,50 m <sup>2</sup>
pow. zabudowy	145,00 m <sup>2</sup>
kubatura brutto	899,60 m <sup>3</sup>
wysokość budynku	9,16 m
kąt nachylenia dachu	45°
rodzaj stropu	gęstożebrowy
pow. dachu	269,00 m <sup>2</sup>

ATRIUM



### TECHNOLOGIA

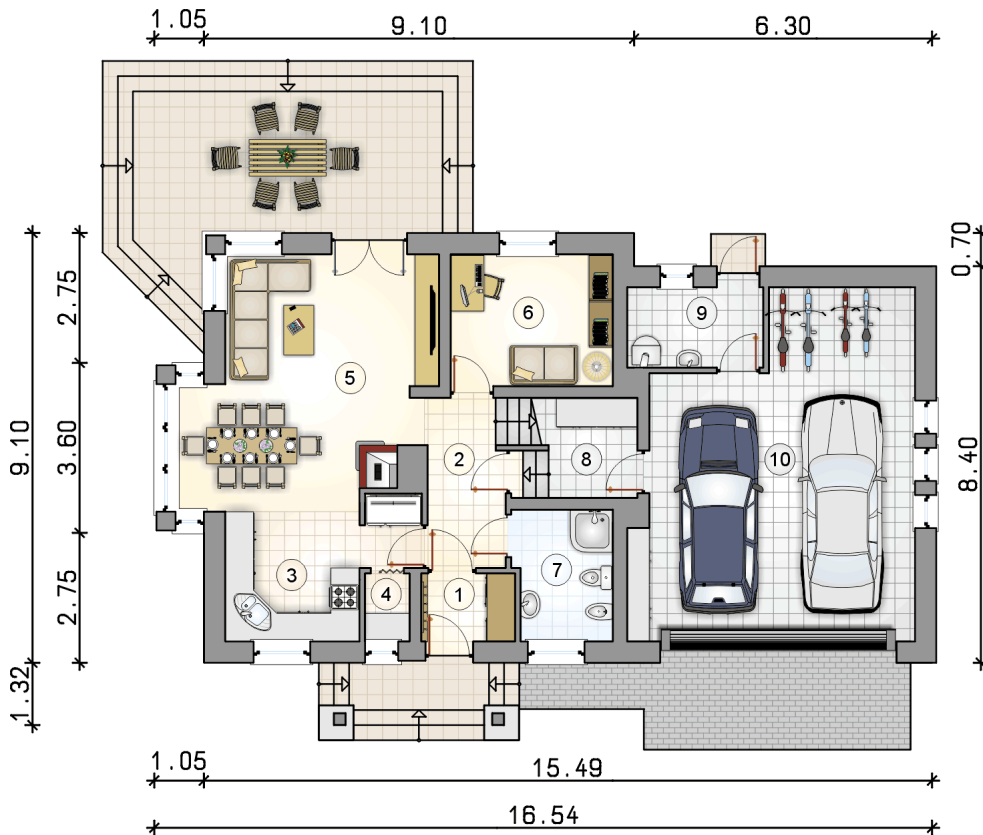
Technologia murowana: Pustak ceramiczny gr. 30 cm + ocieplenie w systemie Termo Organika. Pokrycie dachu dachówką cementową. Brama garażowa i drzwi zewnętrzne marki Hörmann.

Do tego projektu możesz wprowadzić zmiany, na które wyrazimy bezpłatną zgodę. Więcej na [www.studioatrium.pl](http://www.studioatrium.pl)

### KOSZTY BUDOWY

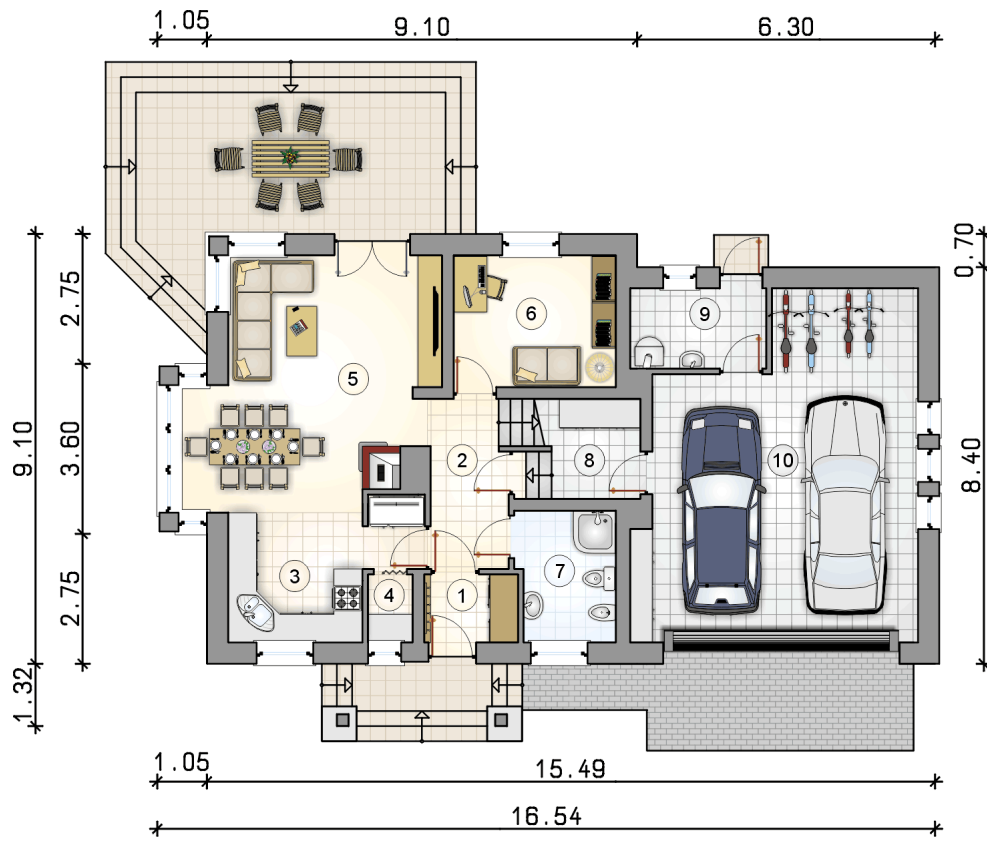
stan surowy	308 662 zł
roboty wykończeniowe	296 629 zł
instalacje	132 959 zł
koszt budowy	738 250 zł

Podane ceny są szacunkowymi cenami netto. Zapytaj o zestawienie materiałów naszego konsultanta na [www.studioatrium.pl](http://www.studioatrium.pl)

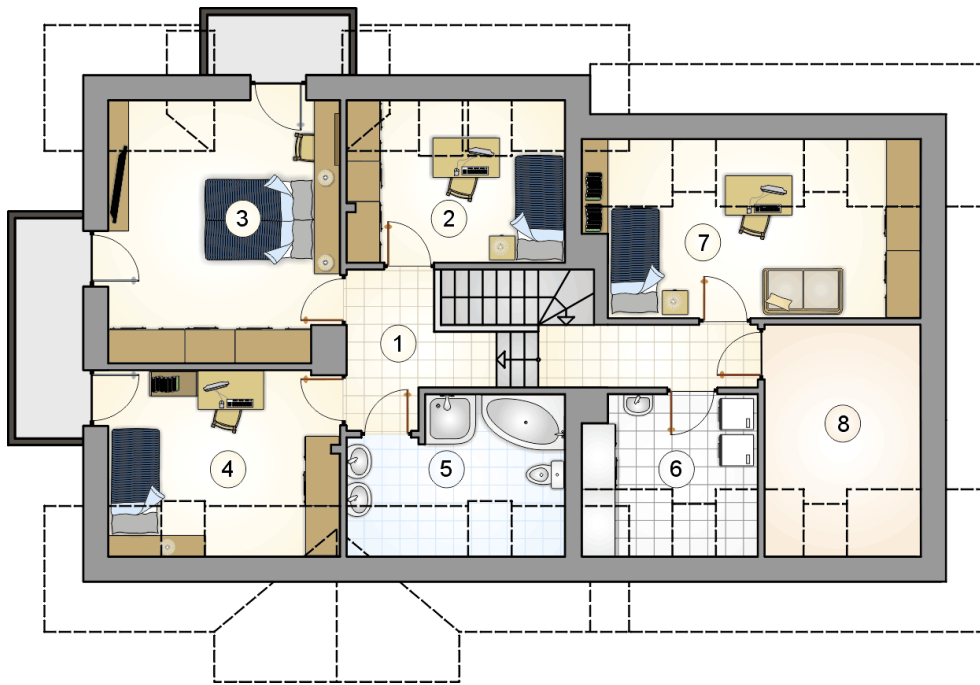


### RZUT PARTERU [m<sup>2</sup>]

1	przedsiónek	2,75
2	hall z komunikacją	7,45
3	kuchnia	10,35
4	spiżarka	1,30
5	pokój dzienny z jadalnią	24,00
6	pokój	9,40
7	łazienka	5,55
8	pomieszczenie gospodarcze	3,55
9	kotłownia	4,75
<b>razem</b>		<b>69,10</b>
10	garaż	38,25



RZUT PARTERU		[m <sup>2</sup> ]
1	przedsiónek	2,75
2	hall z komunikacją	7,45
3	kuchnia	10,35
4	spiżarka	1,30
5	pokój dzienny z jadalnią	24,00
6	pokój	9,40
7	łazienka	5,55
8	pomieszczenie gospodarcze	3,55
9	kotłownia	4,75
0	<b>razem</b>	69,10
10	garaż	38,25



RZUT PODDASZA

[m<sup>2</sup>]

1	hall z komunikacją	11,80
2	pokój	8,15
3	pokój	14,85
4	pokój	12,90
5	łazienka	7,05
6	pralnia	5,35
7	pokój	12,00
0	<b>razem</b>	72,10
8	strych	8,50