



Ewa III

141,2 m²

plus garaż 38,25 m²

Dom parterowy z poddaszem użytkowym i 4 sypialniami, lukarną nad tarasem, garażem 2-stanowiskowym

min. wymiary działki 24,54 x 18,42 m

pow. netto parteru	113,95 m ²
pow. całkowita	281,50 m ²
pow. zabudowy	145,00 m ²
kubatura brutto	899,60 m ³
wysokość budynku	9,16 m
kąt nachylenia dachu	45°
rodzaj stropu	gęstożebrowy
pow. dachu	269,00 m ²



TECHNOLOGIA

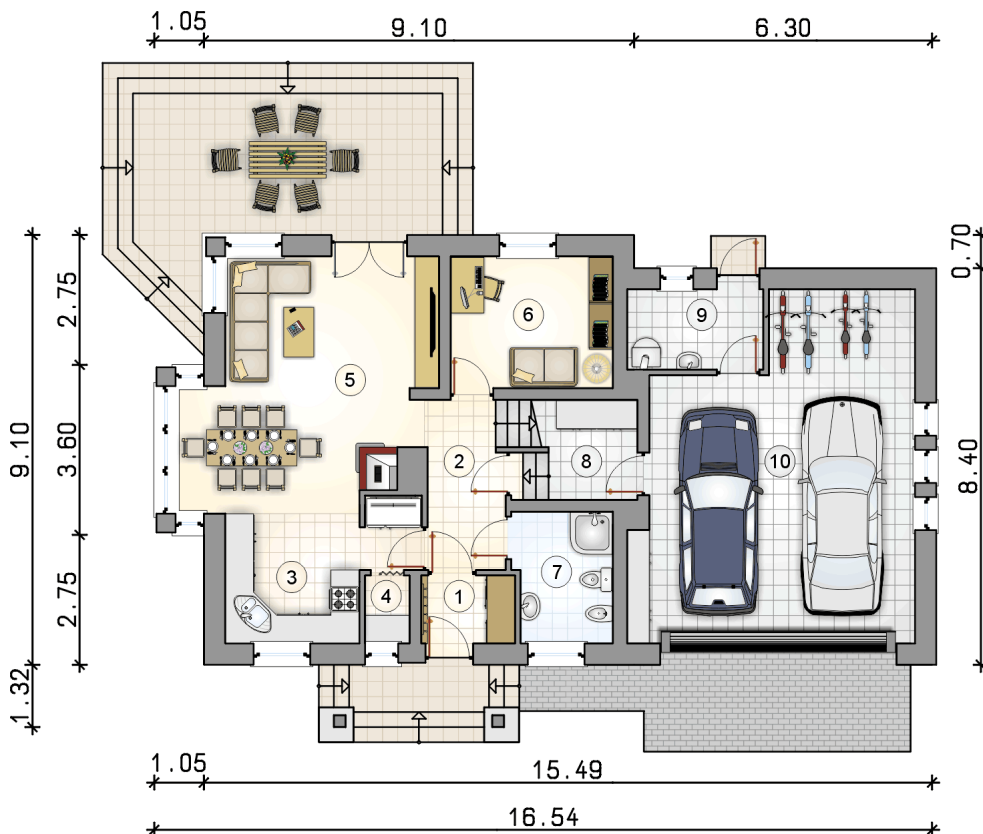
Technologia murowana: Pustak ceramiczny gr. 30 cm + ocieplenie w systemie Termo Organika. Pokrycie dachu dachówką cementową. Brama garażowa i drzwi zewnętrzne marki Hörmann.

Do tego projektu możesz wprowadzić zmiany, na które wyrazimy bezpłatną zgodę. Więcej na www.studioatrium.pl

KOSZTY BUDOWY

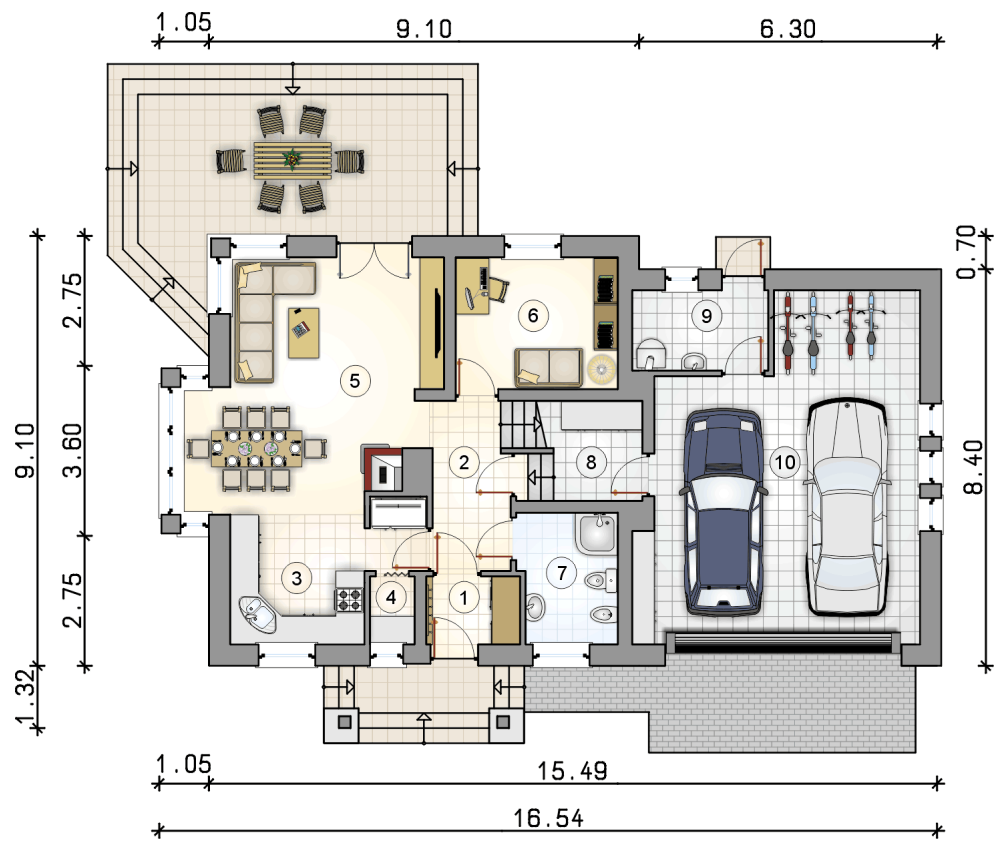
stan surowy	308 662 zł
roboty wykończeniowe	296 629 zł
instalacje	132 959 zł
koszt budowy	738 250 zł

Podane ceny są szacunkowymi cenami netto. Zapytaj o zestawienie materiałów naszego konsultanta na www.studioatrium.pl



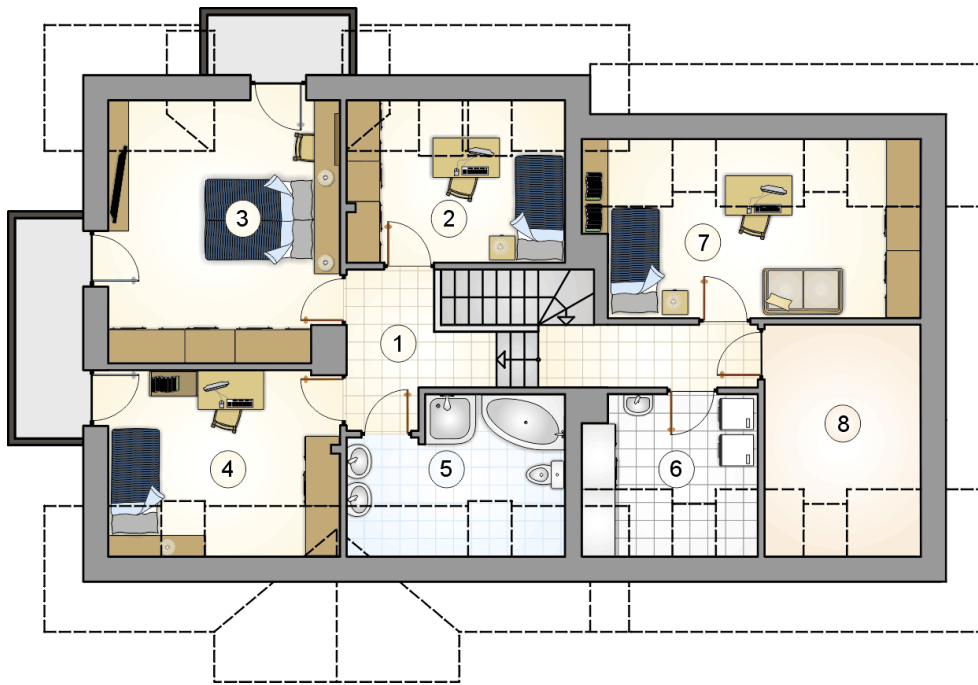
RZUT PARTERU [m²]

1	przedsiónek	2,75
2	hall z komunikacją	7,45
3	kuchnia	10,35
4	spiżarka	1,30
5	pokój dzienny z jadalnią	24,00
6	pokój	9,40
7	łazienka	5,55
8	pomieszczenie gospodarcze	3,55
9	kotłownia	4,75
	razem	69,10
10	garaż	38,25



RZUT PARTERU [m²]

1	przedsiónek	2,75
2	hall z komunikacją	7,45
3	kuchnia	10,35
4	spiżarka	1,30
5	pokój dzienny z jadalnią	24,00
6	pokój	9,40
7	łazienka	5,55
8	pomieszczenie gospodarcze	3,55
9	kotłownia	4,75
0	razem	69,10
10	garaż	38,25



RZUT PODDASZA

[m²]

1	hall z komunikacją	11,80
2	pokój	8,15
3	pokój	14,85
4	pokój	12,90
5	łazienka	7,05
6	pralnia	5,35
7	pokój	12,00
0	razem	72,10
8	strych	8,50