



Ewa IV

133,25 m²

plus garaż 18,60 m²

Dom parterowy z użytkowym poddaszem, z garażem, przykryty dwuspadowym dachem

min. wymiary działki 22,05 x 17,1 m

pow. netto parteru	87,20 m ²
pow. całkowita	234,95 m ²
pow. zabudowy	119,35 m ²
kubatura brutto	711,60 m ³
wysokość budynku	8,45 m
kąt nachylenia dachu	40°
rodzaj stropu	gęstożebrowy
pow. dachu	211,40 m ²

TECHNOLOGIA

Technologia murowana: pustak ceramiczny gr. 30 cm + ocieplenie w systemie Termo Organika. Pokrycie dachu: dachówka. Brama garażowa i drzwi zewnętrzne marki Hörmann.

Do tego projektu możesz wprowadzić zmiany, na które wyrazimy bezpłatną zgodę. Więcej na www.studioatrium.pl

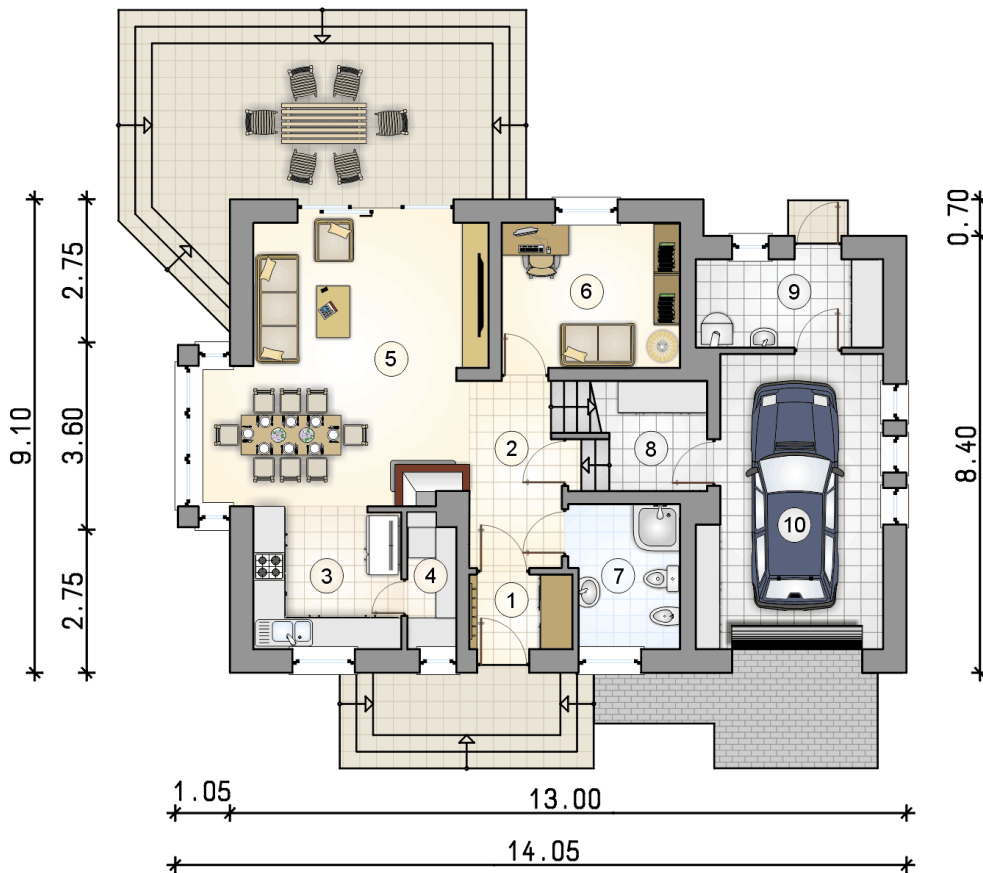
KOSZTY BUDOWY

stan surowy	267 812 zł
roboty wykończeniowe	257 371 zł
instalacje	115 362 zł
koszt budowy	640 545 zł

Podane ceny są szacunkowymi cenami netto. Zapytaj o zestawienie materiałów naszego konsultanta na www.studioatrium.pl

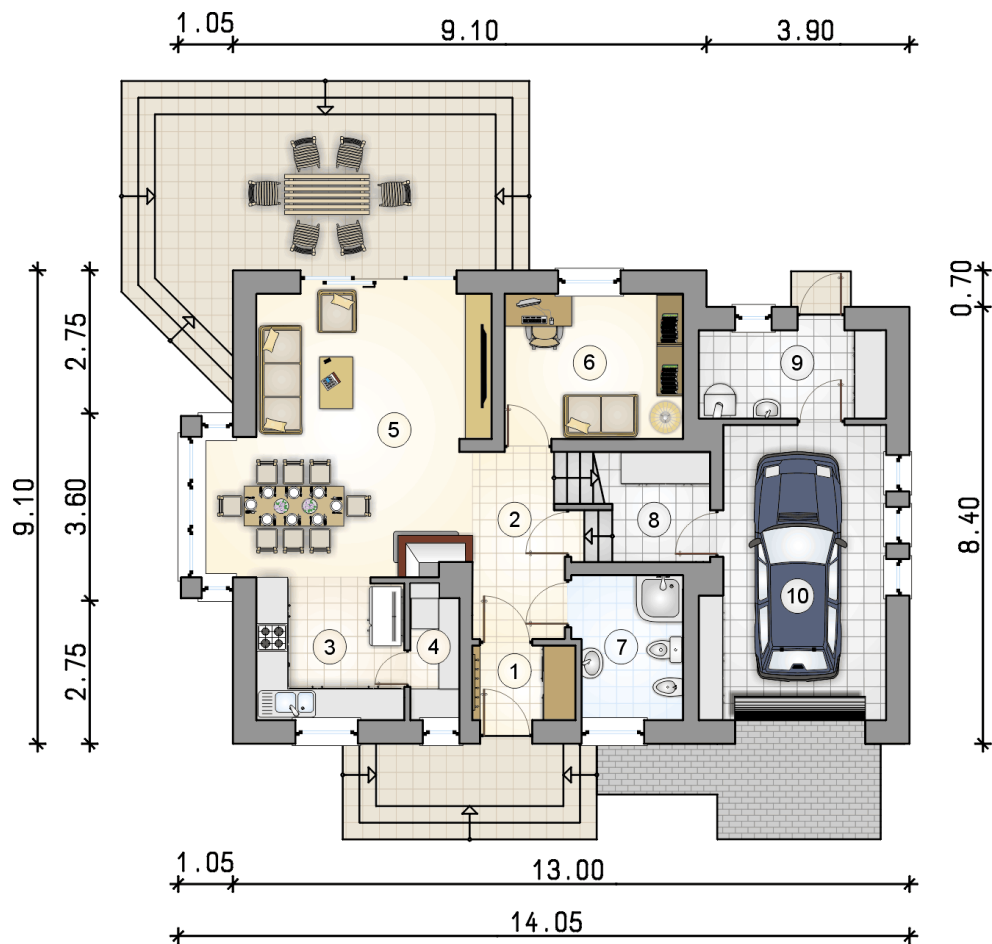


1.05 9.10 3.90



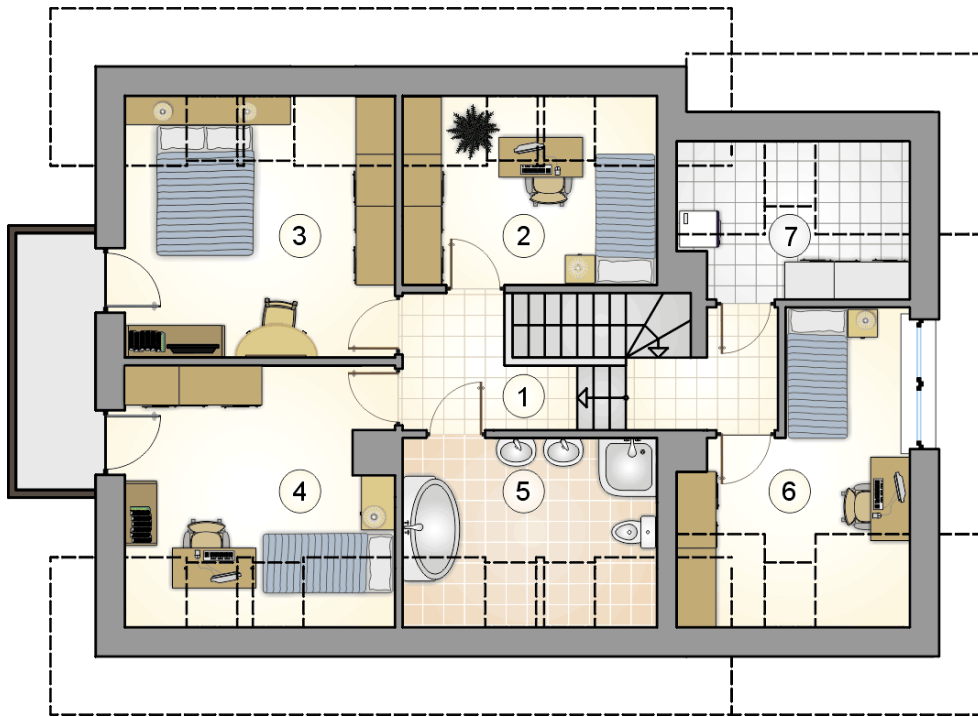
RZUT PARTERU [m²]

1	przedsiónek	2,75
2	hall z komunikacją	7,80
3	kuchnia	7,65
4	spiżarka	2,25
5	pokój dzienny z jadalnią	25,65
6	pokój	9,40
7	łazienka	5,55
8	pomieszczenie gospodarcze	3,55
9	kotłownia	5,95
	razem	70,55
10	garaż	18,60



RZUT PARTERU [m²]

1	przedsiónek	2,75
2	hall z komunikacją	7,80
3	kuchnia	7,65
4	spiżarka	2,25
5	pokój dzienny z jadalnią	25,65
6	pokój	9,40
7	łazienka	5,55
8	pomieszczenie gospodarcze	3,55
9	kotłownia	5,95
0	razem	70,55
10	garaż	18,60



RZUT PODDASZA

[m²]

1	hall z komunikacją	9,75
2	pokój	7,55
3	pokój	12,65
4	pokój	12,15
5	łazienka	7,55
6	pokój	9,40
7	pralnia	3,65
0	razem	62,70