



# Ewa IV

## 133,25 m<sup>2</sup>

plus garaż 18,60 m<sup>2</sup>

Dom parterowy z użytkowym poddaszem, z garażem, przykryty dwuspadowym dachem

min. wymiary działki 22,05 x 17,1 m

pow. netto parteru	87,20 m <sup>2</sup>
pow. całkowita	234,95 m <sup>2</sup>
pow. zabudowy	119,35 m <sup>2</sup>
kubatura brutto	711,60 m <sup>3</sup>
wysokość budynku	8,45 m
kąt nachylenia dachu	40°
rodzaj stropu	gęstożebrowy
pow. dachu	211,40 m <sup>2</sup>

### TECHNOLOGIA

Technologia murowana: pustak ceramiczny gr. 30 cm + ocieplenie w systemie Termo Organika. Pokrycie dachu: dachówka. Brama garażowa i drzwi zewnętrzne marki Hörmann.

Do tego projektu możesz wprowadzić zmiany, na które wyrazimy bezpłatną zgodę. Więcej na [www.studioatrium.pl](http://www.studioatrium.pl)

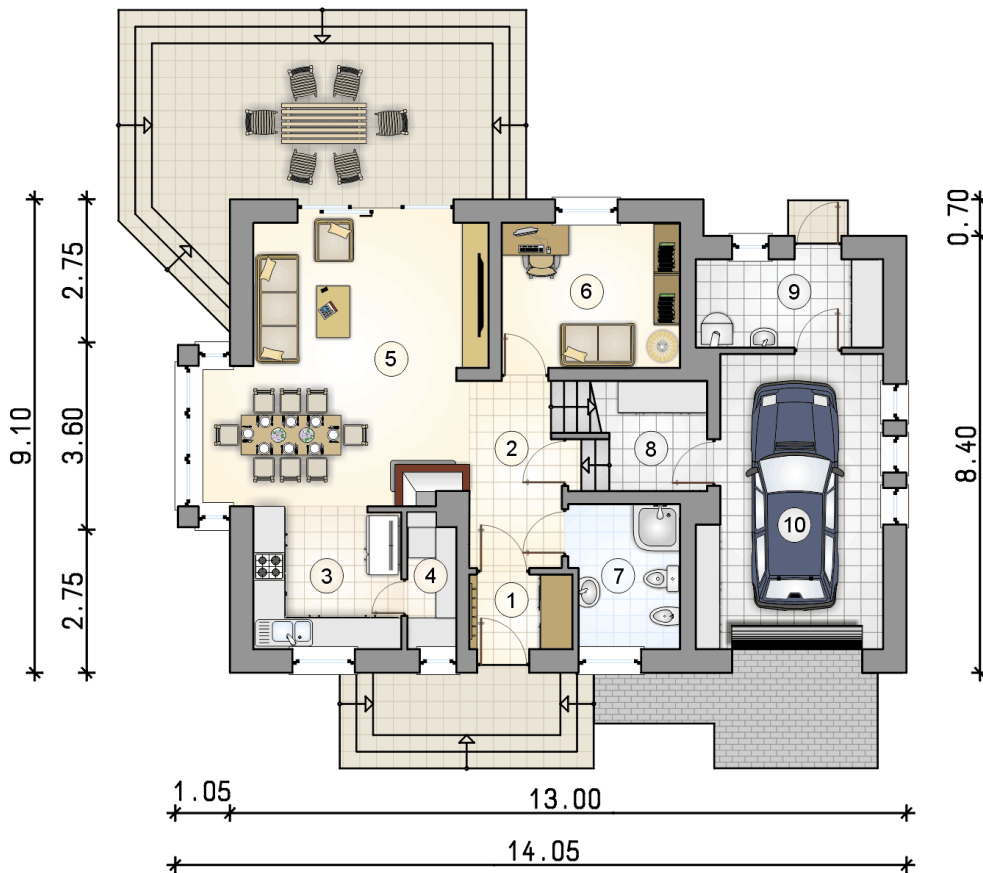
### KOSZTY BUDOWY

stan surowy	267 812 zł
roboty wykończeniowe	257 371 zł
instalacje	115 362 zł
koszt budowy	640 545 zł

Podane ceny są szacunkowymi cenami netto. Zapytaj o zestawienie materiałów naszego konsultanta na [www.studioatrium.pl](http://www.studioatrium.pl)

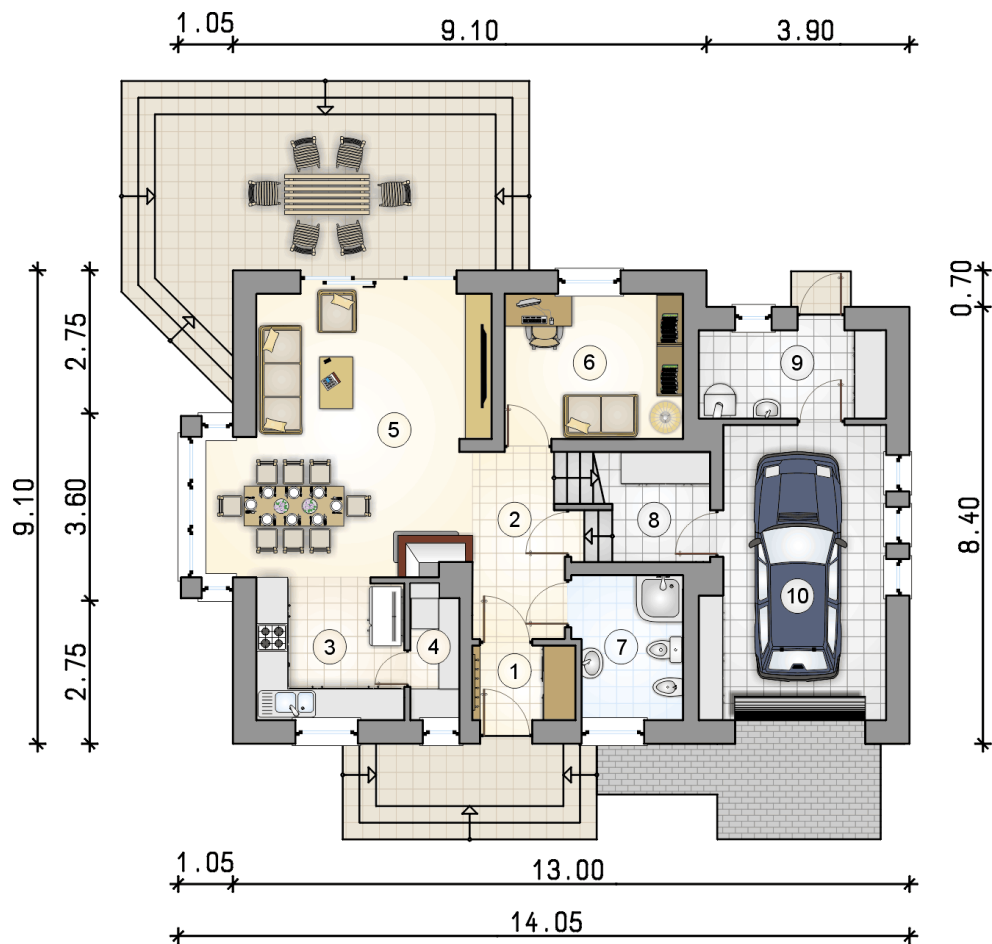


1.05      9.10      3.90



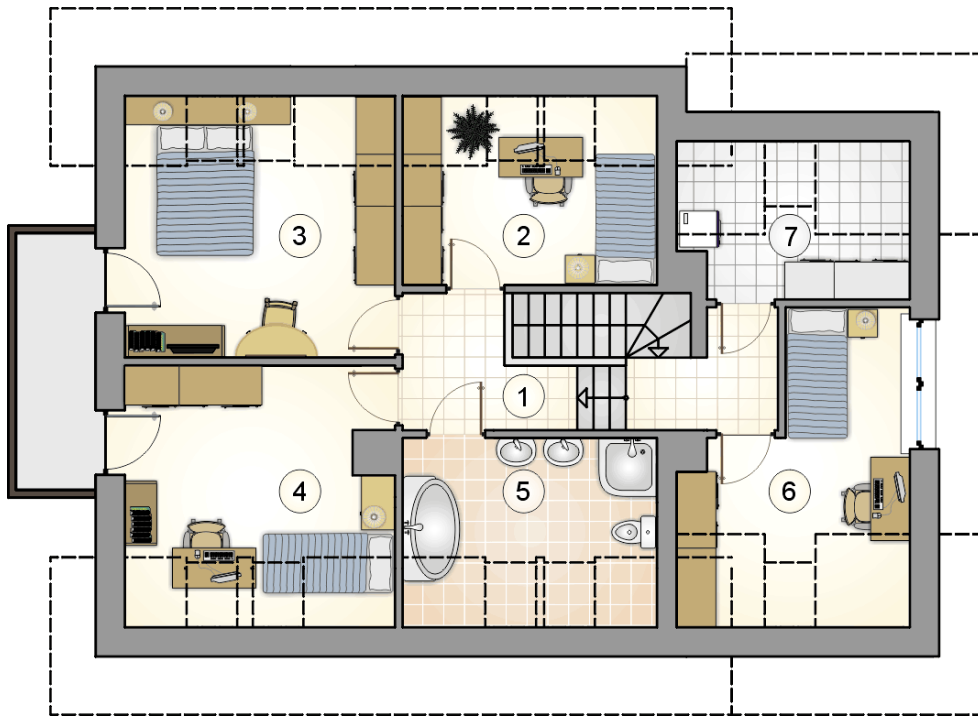
### RZUT PARTERU [m<sup>2</sup>]

1	przedsiónek	2,75
2	hall z komunikacją	7,80
3	kuchnia	7,65
4	spiżarka	2,25
5	pokój dzienny z jadalnią	25,65
6	pokój	9,40
7	łazienka	5,55
8	pomieszczenie gospodarcze	3,55
9	kotłownia	5,95
	<b>razem</b>	<b>70,55</b>
10	garaż	18,60



RZUT PARTERU [m<sup>2</sup>]

1	przedsiónek	2,75
2	hall z komunikacją	7,80
3	kuchnia	7,65
4	spiżarka	2,25
5	pokój dzienny z jadalnią	25,65
6	pokój	9,40
7	łazienka	5,55
8	pomieszczenie gospodarcze	3,55
9	kotłownia	5,95
0	<b>razem</b>	70,55
10	garaż	18,60



RZUT PODDASZA		[m <sup>2</sup> ]
1	hall z komunikacją	9,75
2	pokój	7,55
3	pokój	12,65
4	pokój	12,15
5	łazienka	7,55
6	pokój	9,40
7	pralnia	3,65
0	<b>razem</b>	<b>62,70</b>