



Ewka 96,95 m²

Dom parterowy z gankiem wejściowym i niezadaszonym tarasem wypoczynkowym

min. wymiary działki 20 x 21,75 m

| | |
|----------------------|-----------------------|
| pow. netto parteru | 96,95 m ² |
| pow. całkowita | 121,55 m ² |
| pow. zabudowy | 124,70 m ² |
| kubatura brutto | 455,20 m ³ |
| wysokość budynku | 6,21 m |
| kąt nachylenia dachu | 35° |
| rodzaj stropu | lekki |
| pow. dachu | 187,30 m ² |

TECHNOLOGIA

Technologia murowana: Pustak ceramiczny gr. 30 cm + ocieplenie w systemie Termo Organika. Pokrycie dachu dachówką cementową. Drzwi zewnętrzne marki Hörmann.

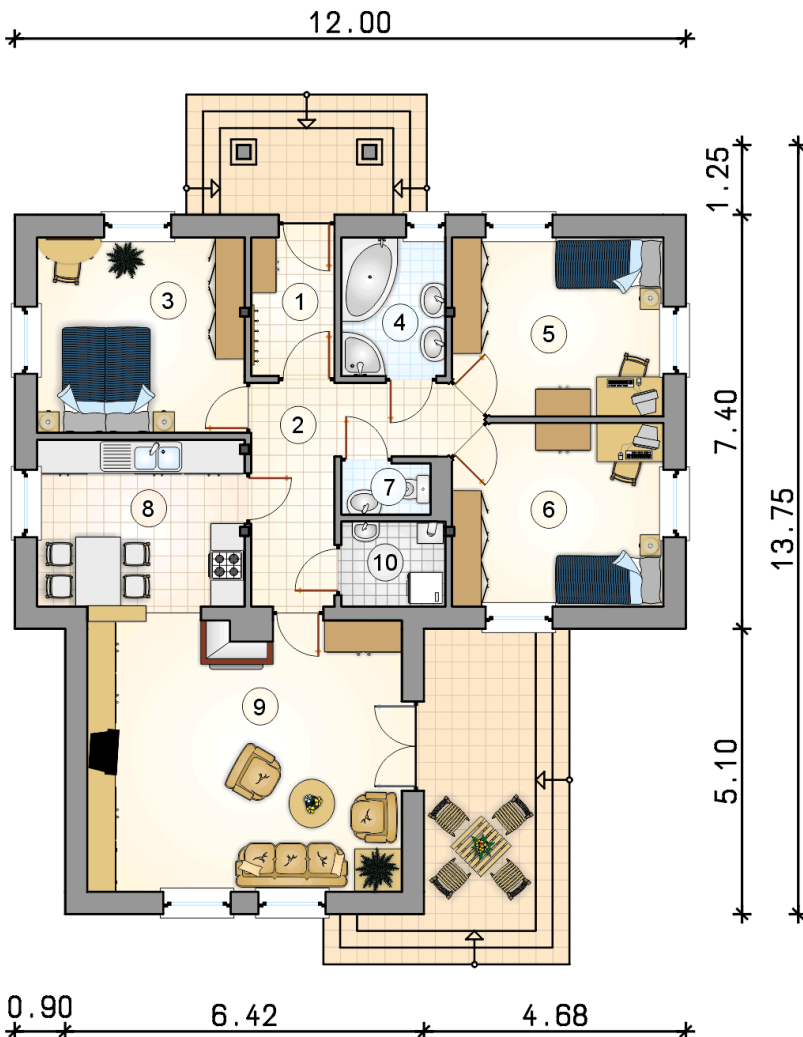
Do tego projektu możesz wprowadzić zmiany, na które wyrazimy bezpłatną zgodę. Więcej na www.studioatrium.pl



KOSZTY BUDOWY

| | |
|----------------------|------------|
| stan surowy | 186 769 zł |
| roboty wykończeniowe | 170 933 zł |
| instalacje | 78 573 zł |
| koszt budowy | 436 275 zł |

Podane ceny są szacunkowymi cenami netto. Zapytaj o zestawienie materiałów naszego konsultanta na www.studioatrium.pl



RZUT PARTERU

| | [m ²] |
|----------------------|-------------------|
| 1 przedsiónek | 3,60 |
| 2 hall | 9,00 |
| 3 pokój | 13,00 |
| 4 łazienka | 4,70 |
| 5 pokój | 11,85 |
| 6 pokój | 12,15 |
| 7 w.c. | 1,50 |
| 8 kuchnia z jadalnią | 11,15 |
| 9 pokój dzienny | 27,10 |
| 10 kotłownia | 2,90 |
| razem | 96,95 |