



# Ewka

## 96,95 m<sup>2</sup>

Dom parterowy z gankiem wejściowym i niezadaszonym tarasem wypoczynkowym

min. wymiary działki 20 x 21,75 m

pow. netto parteru	96,95 m <sup>2</sup>
pow. całkowita	121,55 m <sup>2</sup>
pow. zabudowy	124,70 m <sup>2</sup>
kubatura brutto	455,20 m <sup>3</sup>
wysokość budynku	6,21 m
kąt nachylenia dachu	35°
rodzaj stropu	lekki
pow. dachu	187,30 m <sup>2</sup>

### TECHNOLOGIA

Technologia murowana: Pustak ceramiczny gr. 30 cm + ocieplenie w systemie Termo Organika. Pokrycie dachu dachówką cementową. Drzwi zewnętrzne marki Hörmann.

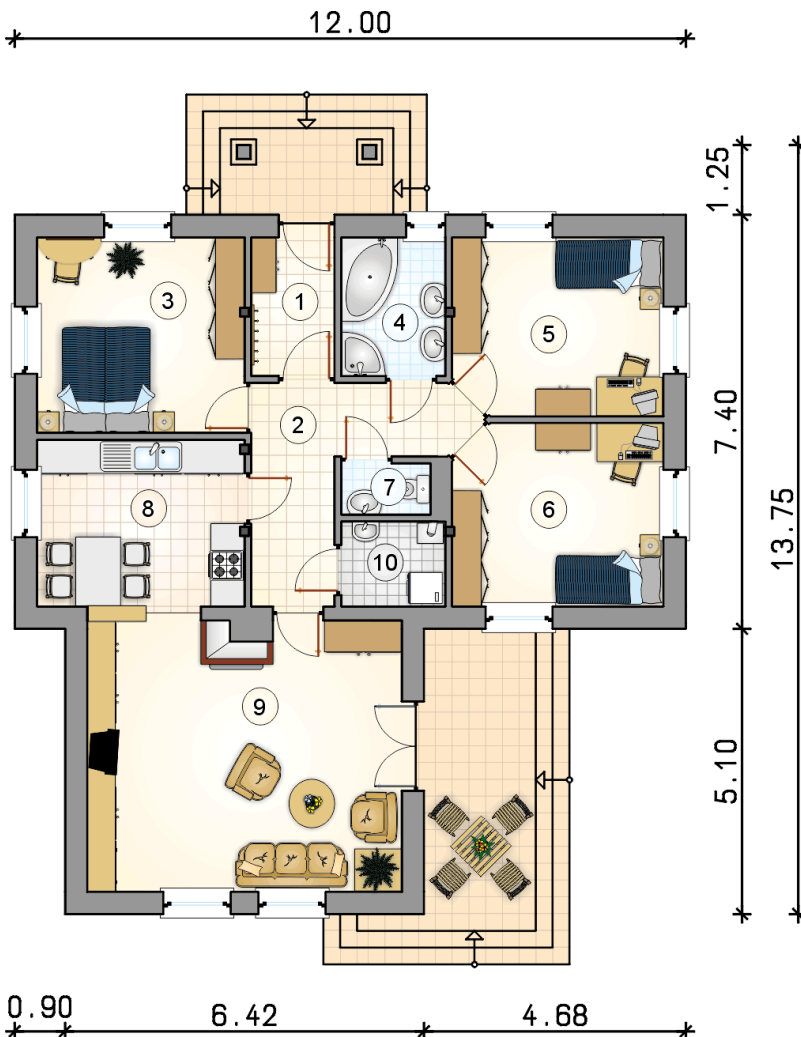
Do tego projektu możesz wprowadzić zmiany, na które wyrazimy bezpłatną zgodę. Więcej na [www.studioatrium.pl](http://www.studioatrium.pl)



### KOSZTY BUDOWY

stan surowy	186 769 zł
roboty wykończeniowe	170 933 zł
instalacje	78 573 zł
koszt budowy	436 275 zł

Podane ceny są szacunkowymi cenami netto. Zapytaj o zestawienie materiałów naszego konsultanta na [www.studioatrium.pl](http://www.studioatrium.pl)



### RZUT PARTERU

	[m <sup>2</sup> ]
1 przedsiónek	3,60
2 hall	9,00
3 pokój	13,00
4 łazienka	4,70
5 pokój	11,85
6 pokój	12,15
7 w.c.	1,50
8 kuchnia z jadalnią	11,15
9 pokój dzienny	27,10
10 kotłownia	2,90
<b>razem</b>	<b>96,95</b>