



Ewka

96,95 m²

Dom parterowy z gankiem wejściowym i niezadaszonym tarasem wypoczynkowym

min. wymiary działki 20 x 21,75 m

pow. netto parteru	96,95 m ²
pow. całkowita	121,55 m ²
pow. zabudowy	124,70 m ²
kubatura brutto	455,20 m ³
wysokość budynku	6,21 m
kąt nachylenia dachu	35°
rodzaj stropu	lekki
pow. dachu	187,30 m ²

TECHNOLOGIA

Technologia murowana: Pustak ceramiczny gr. 30 cm + ocieplenie w systemie Termo Organika. Pokrycie dachu dachówką cementową. Drzwi zewnętrzne marki Hörmann.

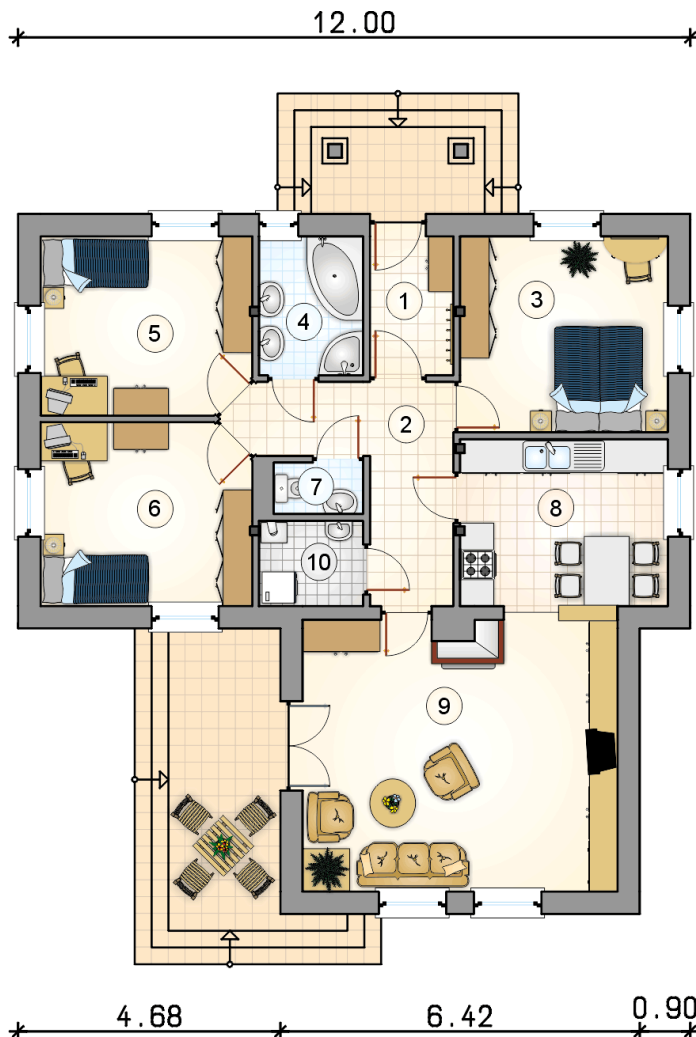
Do tego projektu możesz wprowadzić zmiany, na które wyrazimy bezpłatną zgodę. Więcej na www.studioatrium.pl



KOSZTY BUDOWY

stan surowy	186 769 zł
roboty wykończeniowe	170 933 zł
instalacje	78 573 zł
koszt budowy	436 275 zł

Podane ceny są szacunkowymi cenami netto. Zapytaj o zestawienie materiałów naszego konsultanta na www.studioatrium.pl



RZUT PARTERU

	[m ²]
1 przedsionek	3,60
2 hall	9,00
3 pokój	13,00
4 łazienka	4,70
5 pokój	11,85
6 pokój	12,15
7 w.c.	1,50
8 kuchnia z jadalnią	11,15
9 pokój dzienny	27,10
10 kotłownia	2,90
razem	96,95



ATRIUM
STUDIO | PROJEKTY DOMÓW

telefon konsultanta
33 822 94 96

więcej projektów i informacji na
www.studioatrium.pl