



# Excelsior

## 148,95 m<sup>2</sup>

plus garaż 38,65 m<sup>2</sup>

Przestronny parterowy dom z rozległym, narożnym tarasem oraz garażem 2-stanowiskowym

min. wymiary działki 30,9 x 20,65 m

pow. netto parteru	217,30 m <sup>2</sup>
pow. całkowita	263,50 m <sup>2</sup>
pow. zabudowy	263,50 m <sup>2</sup>
kubatura brutto	1 395,50 m <sup>3</sup>
wysokość budynku	8,33 m
kąt nachylenia dachu	35°
rodzaj stropu	gęstożebrowy
pow. dachu	406,00 m <sup>2</sup>

ATRIUM



### TECHNOLOGIA

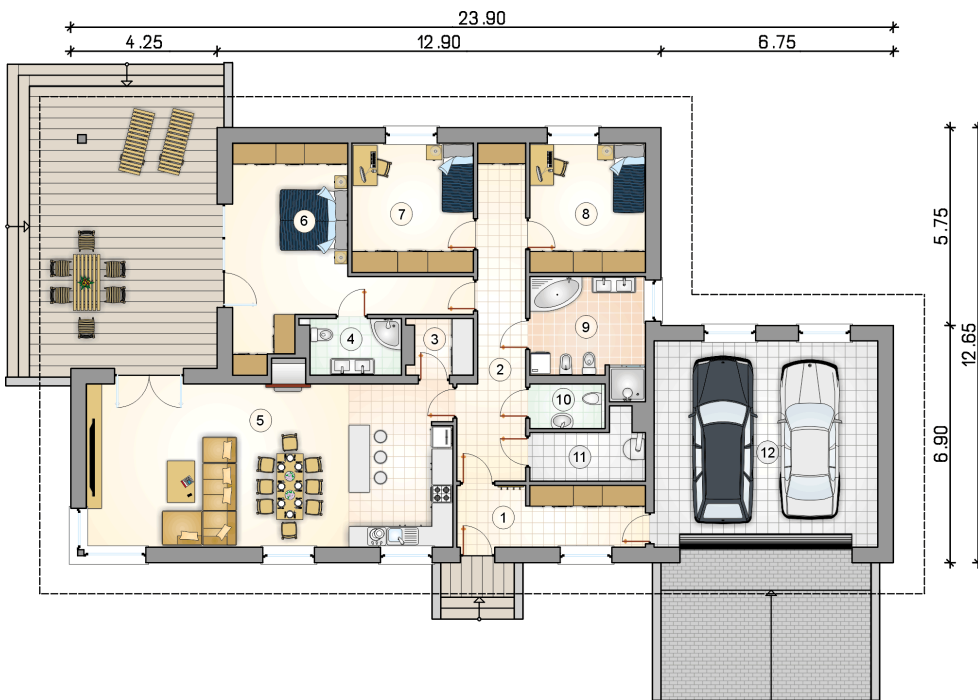
Technologia murowana: Pustak ceramiczny gr. 30 cm + ocieplenie w systemie Termo Organika. Pokrycie dachu dachówką cementową. Brama garażowa i drzwi zewnętrzne marki Hörmann.

Do tego projektu możesz wprowadzić zmiany, na które wyrazimy bezpłatną zgodę. Więcej na [www.studioatrium.pl](http://www.studioatrium.pl)

### KOSZTY BUDOWY

stan surowy	323 346 zł
roboty wykończeniowe	295 928 zł
instalacje	136 030 zł
koszt budowy	755 305 zł

Podane ceny są szacunkowymi cenami netto. Zapytaj o zestawienie materiałów naszego konsultanta na [www.studioatrium.pl](http://www.studioatrium.pl)



### RZUT PARTERU [m<sup>2</sup>]

1	przedsiónek	9,55
2	hall	15,10
3	spiżarnia	2,85
4	łazienka	4,20
5	salon z jadalnią i aneksem kuchennym	50,75
6	sypialnia	23,00
7	pokój	13,05
8	pokój	12,40
9	łazienka	10,20
10	w.c.	2,75
11	kotłownia	5,10
	<b>razem</b>	<b>148,95</b>
12	garaż	38,65