



Excelsior

148,95 m²

plus garaż 38,65 m²

Przestronny parterowy dom z rozległym, narożnym tarasem oraz garażem 2-stanowiskowym

min. wymiary działki 30,9 x 20,65 m

pow. netto parteru	217,30 m ²
pow. całkowita	263,50 m ²
pow. zabudowy	263,50 m ²
kubatura brutto	1 395,50 m ³
wysokość budynku	8,33 m
kąt nachylenia dachu	35°
rodzaj stropu	gęstożebrowy
pow. dachu	406,00 m ²

ATRIUM



TECHNOLOGIA

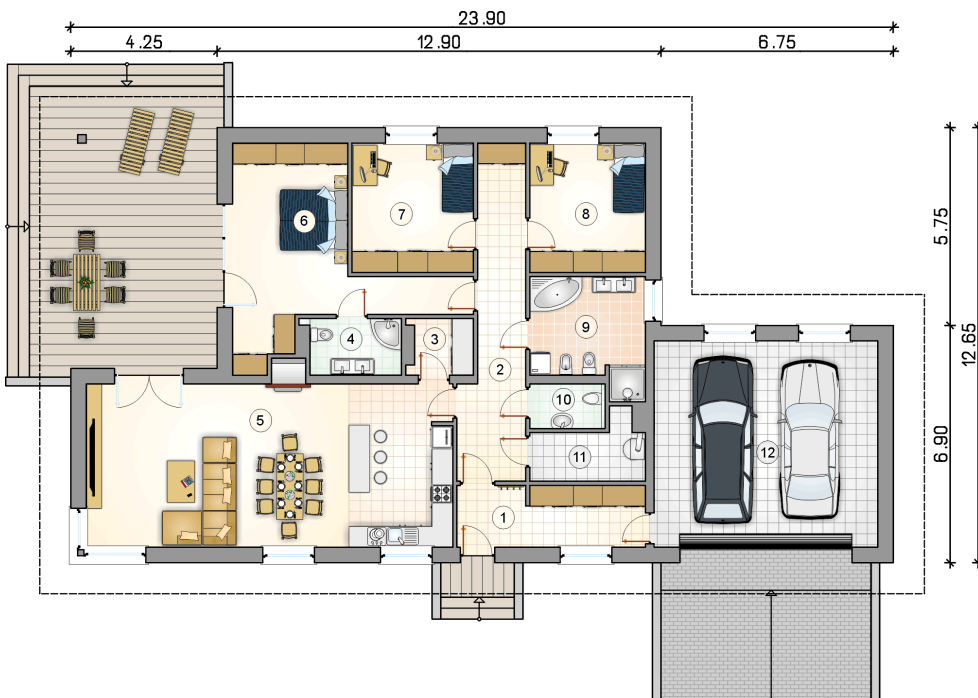
Technologia murowana: Pustak ceramiczny gr. 30 cm + ocieplenie w systemie Termo Organika. Pokrycie dachu dachówką cementową. Brama garażowa i drzwi zewnętrzne marki Hörmann.

Do tego projektu możesz wprowadzić zmiany, na które wyrazimy bezpłatną zgodę. Więcej na www.studioatrium.pl

KOSZTY BUDOWY

stan surowy	323 346 zł
roboty wykończeniowe	295 928 zł
instalacje	136 030 zł
koszt budowy	755 305 zł

Podane ceny są szacunkowymi cenami netto. Zapytaj o zestawienie materiałów naszego konsultanta na www.studioatrium.pl



RZUT PARTERU [m²]

1	przedsiónek	9,55
2	hall	15,10
3	spiżarnia	2,85
4	łazienka	4,20
5	salon z jadalnią i aneksem kuchennym	50,75
6	sypialnia	23,00
7	pokój	13,05
8	pokój	12,40
9	łazienka	10,20
10	w.c.	2,75
11	kotłownia	5,10
	razem	148,95
12	garaż	38,65